

2025
令和7年

12

保証月報

中小企業者の活力ある未来へ確かなサポート



青森県信用保証協会

保証月報

令和7年12月号

目次

今月の保証	-----	1
保証推移表	-----	2
I. 事業概況	-----	3
II. 保証状況		
金融機関別保証状況他	-----	4

本月報の統計資料の金額は、四捨五入のため個々の金額と合計欄の金額が一致しない場合があります。

構成比の数字は、小数第二位を四捨五入しているため、個々の構成比の合計が100%にならない場合があります。

なお、不明な点、お問合せ等がありましたら情報システム課までご連絡ください。

今月の保証

令和7年11月分

概 況

11月中の保証承諾は、336件、3,869百万円で、前年同月に比べ件数は74.3%、金額は84.3%と前年を下回った。

保証債務残高は、23,509件、213,661百万円で、前年同月末に比べ件数は95.8%、金額は91.5%と前年を下回った。

保証状況

金融機関群別

11月中の保証承諾は、地方銀行全体が前年同月比81.4%、信用金庫全体が94.3%、信用組合全体が64.0%と前年を下回った。

業種別

建設業が前年同月比91.8%、小売業が65.8%、飲食業が53.7%、運送倉庫業が63.0%、サービス業が51.0%と前年を下回ったものの、製造業が102.8%、卸売業が114.3%、不動産業が131.4%と前年を上回った。

制度別

県制度では、「マル定」が212.1%、「マル架」が72.0%、「マル応」が100.9%、「マル強」が70.9%、全体では93.3%となった。

市町村制度は、「小口資金」が前年同月比77.1%、「事業活性化資金」が79.6%、「小口零細」が107.7%となった。

全国統一制度は、「カードローン」が62.0%となり、全体では63.5%となった。

企業利用度

県内事業所数(A)

35,887 事業所

保証利用企業者数(B)

11,982 企業

利用度(B/A)

33.39 %

代位弁済状況

11月の代位弁済は、33件、494,141千円となり、件数は前年同月比80.5%と前年を下回ったものの、金額は117.5%と前年を上回った。

金融機関群別では、地方銀行全体が前年同月末比90.8%、信用金庫全体が81.5%、信用組合全体が81.7%と前年を下回った。又、業種別では、製造業が前年同月末比204.9%、飲食業が129.9%、サービス業が112.5%、不動産業が1,121.8%と前年を上回ったものの、建設業が52.5%、卸売業が53.7%、小売業が56.4%、運送倉庫業が19.8%と前年を下回った。

保証推移表

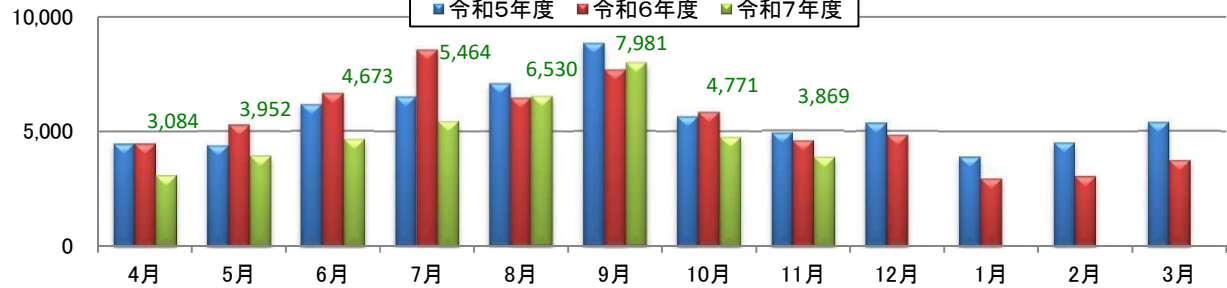
保証承諾

(単位：千円、%)

区分 月	令和5年度		前年比	令和6年度		前年比	令和7年度		前年比
	件数	金額		件数	金額		件数	金額	
4	403	4,458,979	104.5	385	4,450,277	99.8	288	3,084,187	69.3
5	442	4,401,433	89.1	453	5,287,754	120.1	370	3,951,710	74.7
6	505	6,159,975	105.7	515	6,639,324	107.8	400	4,672,513	70.4
7	479	6,520,543	81.1	575	8,568,469	131.4	434	5,463,534	63.8
8	527	7,086,694	118.7	444	6,463,214	91.2	425	6,530,102	101.0
9	542	8,820,247	102.7	482	7,663,831	86.9	500	7,980,583	104.1
上期	2,898	37,447,871	99.5	2,854	39,072,869	104.3	2,417	31,682,629	81.1
10	472	5,658,171	97.8	446	5,850,469	103.4	406	4,770,584	81.5
11	424	4,917,833	92.2	452	4,588,606	93.3	336	3,868,636	84.3
12	458	5,364,934	123.5	441	4,849,947	90.4			
1	359	3,889,624	107.0	275	2,937,750	75.5			
2	391	4,502,629	120.8	301	3,050,947	67.8			
3	430	5,395,015	88.8	383	3,750,928	69.5			
下期	2,534	29,728,206	102.8	2,298	25,028,647	84.2			
合計	5,432	67,176,077	100.9	5,152	64,101,515	95.4			

四捨五入の関係で内訳の算が合計と一致しない場合があります。

(単位:百万円)

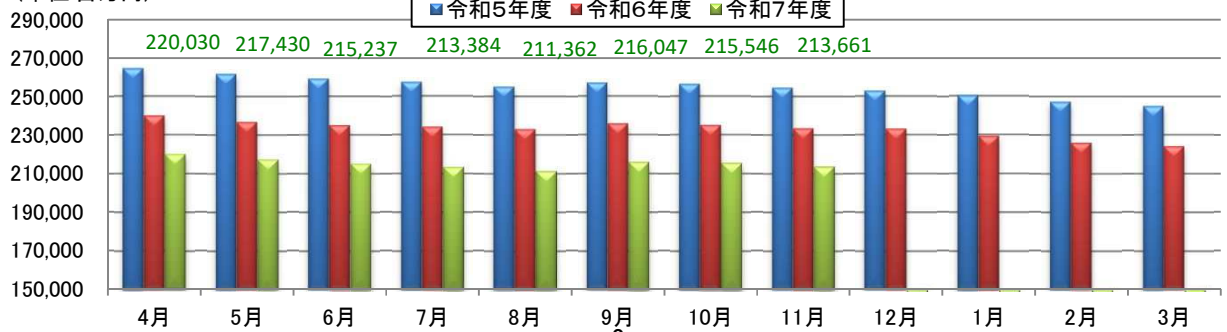


保証債務残高

(単位：千円、%)

区分 月	令和5年度		前年比	令和6年度		前年比	令和7年度		前年比
	件数	金額		件数	金額		件数	金額	
4	25,679	264,343,621	96.2	24,877	240,015,640	90.8	24,014	220,030,451	91.7
5	25,563	261,678,628	95.6	24,744	236,773,963	90.5	23,791	217,429,654	91.8
6	25,466	259,036,904	95.0	24,610	235,092,573	90.8	23,644	215,237,450	91.6
7	25,412	257,238,979	94.3	24,476	234,040,878	91.0	23,521	213,384,371	91.2
8	25,381	255,032,709	93.8	24,492	233,040,472	91.4	23,409	211,362,385	90.7
9	25,388	256,845,328	94.0	24,577	235,787,535	91.8	23,509	216,047,070	91.6
10	25,425	256,197,708	93.3	24,573	235,092,141	91.8	23,547	215,546,416	91.7
11	25,385	254,446,271	92.9	24,546	233,530,869	91.8	23,509	213,661,308	91.5
12	25,349	252,747,227	92.6	24,582	233,086,921	92.2			
1	25,267	250,178,412	92.3	24,452	229,427,499	91.7			
2	25,189	247,210,979	92.2	24,350	226,118,440	91.5			
3	25,080	244,874,775	91.0	24,334	224,177,675	91.5			
合計	平 残	254,985,962	93.6	平 残	233,015,384	91.4	平 残		

(単位:百万円)



I 事業概況（11月分）

（単位：千円、％）

当 月 中			項 目		当 月 末		
件 数	金 額	前 年 同 月 比 %			件 数	金 額	前 年 同 月 比 %
			保 証 期 首 繰 越 A		0	0	—
336	3,914,606	85.8	申 込 本 年 度 中 B		3,199	40,789,769	81.8
0	0	—	拒 絶 C		0	0	—
5	76,500	250.8	申 込 取 消 D		21	219,100	92.7
	0	—	査 定 減 額 E			11,250	30.8
			調 査 中 F		19	237,570	277.5
			保 証 期 首 繰 越 G		24,336	224,187,675	91.5
336	3,868,636	84.3	承 諾 本 年 度 中 H		3,159	40,321,849	81.4
3	51,500	170.0	保 証 後 取 消 I		37	518,822	103.5
349	5,164,182	96.2	償 還 J		3,605	46,674,138	83.5
33	492,062	117.2	代 位 弁 済（元 金） K		224	2,181,966	89.2
			貸 付 報 告 未 着 L		120	1,473,290	69.2
			保 証 債 務 残 高 M		23,509	213,661,308	91.5
			代 位 弁 済	期 首 繰 越 N	211	767,461	112.0
33	492,062	117.2		本 年 度 中 元 金	224	2,181,966	89.2
	2,079	245.5		利 息		10,657	75.2
33	494,141	117.5		計 O	224	2,192,622	89.1
2	22,774	158.1	回 収 P		7	80,769	110.2
0	0	—	償 却 Q		0	0	—
			求 償 権 残 高 R		428	2,879,314	93.7

$$A + B = C + D + E + F + H \quad G + H = I + J + K + L + M \quad N + O = P + Q + R$$

Ⅱ 保証状況（11月分）

1 金融機関別保証状況

（単位：千円、％）

区 分 金 融 機 関	当月中保証承諾		前 年 同月比	当月末保証承諾		前年同 月末比	保 証 債 務 残 高		前年同 月末比	当月末代位弁済		前年同 月末比
	件 数	金 額		件 数	金 額		件 数	金 額		件 数	金 額	
都 市 銀 行 計	0	0	-	0	0	-	27	477,098	91.0	0	0	-
み ず ほ 銀 行	0	0	-	0	0	-	26	416,471	90.6	0	0	-
三 菱 U F J 銀 行	0	0	-	0	0	-	1	60,627	93.9	0	0	-
地 方 銀 行 計	188	2,329,408	81.4	1,755	24,648,629	78.0	14,697	145,284,239	90.0	129	1,474,054	90.8
青森みちのく銀行	183	2,269,408	80.8	1,688	23,715,079	78.2	13,862	135,645,764	90.1	119	1,376,393	99.4
岩 手 銀 行	1	18,000	120.0	19	244,470	52.3	327	3,769,499	86.8	5	77,899	220.1
東 北 銀 行	3	32,000	173.0	21	318,380	89.9	247	3,045,255	90.0	1	7,316	7.4
秋 田 銀 行	1	10,000	54.9	22	242,200	60.1	252	2,627,475	87.7	4	12,447	11.9
七 十 七 銀 行	0	0	-	5	128,500	257.0	9	196,246	131.3	0	0	-
第 二 地 銀 計	3	78,500	79.7	21	362,000	103.7	257	3,016,924	88.5	5	60,005	249.4
北 日 本 銀 行	3	78,500	79.7	21	362,000	103.7	257	3,016,924	88.5	5	60,005	249.4
信 用 金 庫 計	111	1,101,678	94.3	1,010	10,253,440	85.1	6,529	46,575,485	94.8	57	320,713	81.5
青い森信用金庫	77	877,838	100.7	710	7,745,808	88.3	4,648	34,600,988	94.0	44	233,368	73.0
東奥信用金庫	34	223,840	75.4	300	2,507,632	76.7	1,881	11,974,497	97.2	13	87,345	118.6
信金中央金庫	0	0	-	0	0	-	0	0	-	0	0	-
信 用 組 合 計	33	295,050	64.0	361	4,685,780	94.7	1,898	16,537,756	96.3	33	337,851	81.7
青森県信用組合	33	295,050	64.0	361	4,685,780	94.7	1,892	16,410,300	96.4	33	337,851	81.7
あすか信用組合	0	0	-	0	0	-	3	60,331	82.9	0	0	-
ウリ信用組合	0	0	-	0	0	-	3	67,125	80.7	0	0	-
全国信用組合連合会	0	0	-	0	0	-	0	0	-	0	0	-
そ の 他 計	1	64,000	-	12	372,000	82.3	101	1,769,806	90.9	0	0	-
商工組合中央金庫	1	64,000	-	12	372,000	82.3	100	1,751,882	90.8	0	0	-
日本政策金融公庫	0	0	-	0	0	-	1	17,924	97.9	0	0	-
東日本信用漁業協同組合連合会	0	0	-	0	0	-	0	0	-	0	0	-
計	336	3,868,636	84.3	3,159	40,321,849	81.4	23,509	213,661,308	91.5	224	2,192,622	89.1

2 業種別保証状況

(単位:千円、%)

区 分 業 種	当月中保証承諾		前 年	当月末保証承諾		前年同	保 証 債 務 残 高		前年同	当月末代位弁済		前年同
	件数	金 額	同月比	件数	金 額	月末比	件数	金 額	月末比	件数	金 額	月末比
製 造 業	35	540,100	102.8	295	4,196,922	73.0	2,487	25,138,032	87.3	40	844,938	204.9
食 料 品 工 業	8	300,000	328.6	101	2,534,872	113.7	679	10,020,641	91.6	20	473,786	255.5
繊 維 品 工 業	1	500	0.6	11	74,200	16.9	117	1,095,300	91.2	3	11,408	21.8
木材木製品工業	3	46,500	116.3	15	224,500	57.2	108	914,634	81.3	0	0	-
家具建具工業	0	0	-	9	50,990	188.9	66	324,313	97.3	0	0	-
紙 工 業	2	21,250	-	3	26,250	525.0	6	59,854	72.2	0	0	-
印 刷 製 本 業	3	21,800	180.0	13	137,290	46.5	156	1,777,749	81.9	8	199,263	6,159.1
化 学 工 業	0	0	-	0	0	-	20	122,756	84.4	0	0	-
石油石炭製品工業	0	0	-	0	0	-	6	123,233	86.3	0	0	-
ゴム・プラスチック工業	0	0	-	2	18,000	64.3	13	136,808	89.2	0	0	-
皮 革 工 業	0	0	-	0	0	-	4	205,915	92.1	0	0	-
窯 業	4	28,000	117.6	13	79,500	26.6	70	1,126,787	86.5	0	0	-
機 械 工 業	3	40,000	31.1	15	241,000	71.0	145	2,003,551	83.7	1	7,970	-
電 気 機 器 工 業	0	0	-	8	142,500	194.9	61	581,399	89.1	1	14,571	35.3
車 両 工 業	0	0	-	1	3,000	8.3	13	126,606	93.0	0	0	-
船 舶 工 業	1	19,500	195.0	4	46,000	61.5	38	267,622	67.5	0	0	-
金 属 工 業	1	5,000	-	8	85,000	30.9	130	1,374,419	86.1	0	0	-
ソフトウェア業	3	25,000	83.3	8	70,000	37.8	69	832,477	69.0	7	137,941	848.2
情報処理サービス業	0	0	-	0	0	-	4	26,741	87.3	0	0	-
その他の工業	6	32,550	34.2	84	463,820	50.5	782	4,017,227	88.2	0	0	-
農 林 漁 業	2	4,500	18.0	19	209,700	69.6	134	1,259,745	93.9	0	0	-
鉱 業	0	0	-	4	80,500	100.0	49	1,067,117	90.1	2	31,687	106.4
建 設 業	104	1,266,160	91.8	945	9,955,390	81.8	5,394	46,245,155	88.9	39	236,768	52.5
卸 売 業	39	628,018	114.3	542	12,216,783	100.0	2,214	29,763,663	93.7	18	209,436	53.7
小 売 業	45	429,318	65.8	418	3,874,888	81.4	3,429	25,611,135	90.2	42	273,191	56.4
飲 食 業	22	71,130	53.7	151	852,672	71.8	1,879	8,873,231	90.1	34	125,523	129.9
運 送 倉 庫 業	11	108,780	63.0	106	1,466,430	51.9	944	11,501,297	87.4	2	49,114	19.8
サ ー ビ ス 業	55	438,310	51.0	492	4,957,776	73.8	4,703	41,751,486	94.1	44	389,103	112.5
不 動 産 業	23	382,320	131.4	178	2,295,888	66.1	1,813	18,491,166	101.9	2	22,660	1,121.8
その他の産業	0	0	-	9	214,900	806.1	463	3,959,281	87.5	1	10,203	-
計	336	3,868,636	84.3	3,159	40,321,849	81.4	23,509	213,661,308	91.5	224	2,192,622	89.1

3 使途別保証状況

(単位:千円、%)

区 分 使 途	当月中保証承諾		前 年	当月末保証承諾		前 年	構 成 比
	件数	金 額	同 月 比	件数	金 額	同 月 比	
運 転	247	2,970,518	86.9	2,442	33,141,386	81.9	82.2
設 備	78	777,428	74.7	594	6,139,213	80.1	15.2
運転・設備	11	120,690	93.2	123	1,041,250	74.7	2.6
計	336	3,868,636	84.3	3,159	40,321,849	81.4	100.0

4. 金額別保証状況

(単位:千円、%)

区 分 金 額	保 証 承 諾 (当 月 中)			保 証 承 諾 (当 月 末)			
	件数	金額	前年比	件数	金額	前年比	構成比
100万円以下	26	19,720	84.6	179	152,675	80.9	0.5
200万円以下	22	39,866	39.5	291	515,067	86.6	1.3
300万円以下	39	112,620	54.2	348	998,942	79.2	2.5
500万円以下	73	329,360	85.4	538	2,461,721	92.0	6.1
1,000万円以下	71	619,930	78.1	777	6,820,105	91.8	16.9
1,500万円以下	21	276,650	78.2	225	3,007,260	79.6	7.5
2,000万円以下	42	801,000	77.7	417	8,075,571	88.2	20.0
3,000万円以下	17	487,990	127.9	157	4,394,958	76.5	10.9
5,000万円以下	20	850,000	108.0	135	5,906,850	63.1	14.6
6,000万円以下	2	107,500	61.1	22	1,267,500	56.3	3.1
7,000万円以下	1	64,000	-	20	1,343,100	95.1	3.3
8,000万円以下	2	160,000	68.7	26	2,057,100	65.0	5.1
10,000万円以下	0	0	-	8	780,000	99.0	1.9
20,000万円以下	0	0	-	16	2,541,000	148.8	6.3
30,000万円以下	0	0	-	0	0	-	-
40,000万円以下	0	0	-	0	0	-	-
50,000万円以下	0	0	-	0	0	-	-
50,000万円超	0	0	-	0	0	-	-
合 計	336	3,868,636	84.3	3,159	40,321,849	81.4	100.0
平均保証金額(当月末)			12,764千円		(13,196千円)		

() 内は前年の実績

5. 期間別保証状況

(単位:千円、%)

区 分 期 間	保 証 承 諾 (当 月 中)			保 証 承 諾 (当 月 末)			
	件数	金額	前年比	件数	金額	前年比	構成比
3ヵ月以内	10	128,000	273.5	107	1,065,685	105.1	2.7
6ヵ月以内	43	448,868	123.9	309	3,687,652	113.4	9.1
1ヵ年以内	79	1,474,050	90.6	928	19,836,134	101.7	49.2
2ヵ年以内	57	268,550	61.8	523	2,584,490	95.7	6.4
3ヵ年以内	7	21,700	37.5	72	366,880	86.8	0.9
4ヵ年以内	7	23,780	211.9	35	144,710	36.8	0.4
5ヵ年以内	36	319,600	155.6	320	2,089,884	82.8	5.2
7ヵ年以内	42	331,638	74.6	403	3,316,514	91.4	8.2
10ヵ年以内	47	682,200	86.6	382	4,922,510	41.6	12.2
10ヵ年超	8	170,250	27.9	80	2,307,390	54.4	5.7
合 計	336	3,868,636	84.3	3,159	40,321,849	81.4	100.0
平均保証期間(当月末)			44.4ヵ月		(56.1ヵ月)		

() 内は前年の実績

6. 新規・継続別保証状況

(単位:千円、%)

区 分 新規・継続	保 証 承 諾 (当 月 中)			保 証 承 諾 (当 月 末)			
	件数	金額	前年比	件数	金額	前年比	構成比
新 規	47	368,410	75.9	378	3,169,052	93.5	7.9
継 続	289	3,500,226	85.3	2,781	37,152,797	80.6	92.1
合 計	336	3,868,636	84.3	3,159	40,321,849	81.4	100.0

7. 本・支所別保証状況

(1) 保証承諾

(単位：千円、%)

区 分 本・支所	当 月 中 保 証 承 諾		前 年 同 月 比	当 月 末 保 証 承 諾		前 年 同 月 末 比	構 成 比
	件 数	金 額		件 数	金 額		
青 森	62	622,148	78.3	658	8,465,784	98.0	21.0
弘 前	87	864,258	73.5	869	9,839,799	71.1	24.4
八 戸	64	756,350	80.6	604	6,516,506	66.1	16.2
五 所 川 原	44	497,280	100.3	320	3,540,684	87.8	8.8
十 和 田	63	841,430	107.7	545	9,482,446	100.1	23.5
む つ	16	287,170	71.4	163	2,476,630	67.5	6.1
計	336	3,868,636	84.3	3,159	40,321,849	81.4	100.0

(2) 保証債務残高

(単位：千円、%)

区 分 本・支所	前年同月末保証債務残高		前 年 同 月 比	当 月 末 保 証 債 務 残 高		前 年 同 月 末 比	構 成 比
	件 数	金 額		件 数	金 額		
青 森	5,353	47,202,139	91.6	4,868	44,299,721	93.9	20.8
弘 前	6,133	55,507,048	95.5	6,137	51,729,435	93.2	24.2
八 戸	5,987	58,389,876	88.6	5,701	51,210,362	87.7	24.0
五 所 川 原	2,076	19,732,384	88.4	2,005	17,799,114	90.2	8.3
十 和 田	3,844	41,633,844	92.8	3,714	38,477,362	92.4	18.0
む つ	1,153	11,065,578	94.9	1,084	10,145,315	91.7	4.7
計	24,546	233,530,869	91.8	23,509	213,661,308	91.5	100.0

(3) 代位弁済

(単位：千円、%)

区 分 本・支所	当 月 中 代 位 弁 済		前 年 同 月 比	当 月 末 代 位 弁 済		前 年 同 月 末 比	構 成 比
	件 数	金 額		件 数	金 額		
青 森	7	149,432	51.3	60	546,765	66.3	24.9
弘 前	7	37,299	91.9	47	468,983	123.4	21.4
八 戸	8	130,593	225.1	56	568,373	85.0	25.9
五 所 川 原	2	51,872	1,995.0	21	185,829	75.9	8.5
十 和 田	8	124,505	496.6	26	345,739	530.9	15.8
む つ	1	440	13.0	14	76,933	27.8	3.5
計	33	494,141	117.5	224	2,192,622	89.1	100.0

8. 担保別保証状況

(単位：千円、%)

担 保 区 分	当 月 中 保 証 承 諾		前 年 同 月 比	当 月 末 保 証 承 諾		前 年 同 月 末 比	構 成 比
	件 数	金 額		件 数	金 額		
担保 不動産	42	583,450	85.7	310	5,307,550	80.5	13.2
担保 その他	0	0	-	1	48,000	100.0	0.1
保証信用	294	3,285,186	84.1	2,848	34,966,299	81.6	86.7
計	336	3,868,636	84.3	3,159	40,321,849	81.4	100.0

9. 制度別保証状況

(単位：千円、%)

制 度	区 分	当月中保証承諾		前 年 同月比	当月末保証承諾		前年同 月末比	保証債務残高		前年同 月末比
		件数	金 額		件数	金 額		件数	金 額	
県 制 度	(県)	—	—	—	—	—	—	5	32,885	28.5
	旧(強)	—	—	—	—	—	—	0	0	—
	(安)	—	—	—	—	—	—	15	96,023	83.5
	(セ)	—	—	—	—	—	—	7	53,338	95.2
	(新)	—	—	—	—	—	—	1	75,366	98.9
	(促)	—	—	—	—	—	—	5	33,170	92.9
	(力)	—	—	—	—	—	—	37	314,763	65.5
	(伴)	—	—	—	—	—	—	744	13,480,031	88.4
	(定)	4	83,770	212.1	25	454,070	110.3	6,208	61,761,426	78.8
	(架)	32	307,980	72.0	321	3,268,390	78.2	3,987	31,849,744	97.1
	(応)	70	823,710	100.9	629	7,468,322	109.1	2,150	16,547,266	112.5
	(強)	3	57,190	70.9	50	854,082	112.3	132	1,943,897	366.6
	小 計	109	1,272,650	93.3	1,025	12,044,864	64.0	13,291	126,187,910	88.6
市 町 村 制 度	小タイプⅠ	71	492,438	77.1	594	4,398,182	89.7	3,361	11,890,501	97.5
	活タイプⅡ	26	311,600	79.6	250	3,196,400	101.3	1,153	8,531,634	104.6
	零タイプⅢ	12	48,500	107.7	115	381,850	101.4	577	1,071,539	104.5
	そ の 他	13	134,498	84.8	129	1,117,358	99.6	1,172	7,263,321	100.7
	小 計	122	987,036	80.0	1,088	9,093,790	95.2	6,263	28,756,994	100.6
全 国 統 一 制 度	や く し ん	0	0	—	0	0	—	14	332,541	61.5
	当 座 貸 越	1	5,000	—	5	95,000	67.9	25	465,772	87.5
	カ ー ド	36	209,000	62.0	325	2,024,000	88.9	1,028	6,532,893	94.4
	小 計	37	214,000	63.5	330	2,119,000	87.7	1,067	7,331,206	91.7
金 融 変 化 対 応		—	—	—	—	—	—	18	246,138	92.4
借 換 保 証		1	2,050	31.5	9	95,350	34.4	337	3,382,855	79.5
全 国 緊 急		—	—	—	—	—	—	82	1,144,630	81.9
伴 走 支 援 型		0	0	—	0	0	—	129	2,057,944	78.5
災 害 関 連		0	0	—	0	0	—	0	0	—
東日本大震災関 連		0	0	—	0	0	—	5	145,982	84.2
危 機 関 連		0	0	—	0	0	—	4	86,848	72.5
海 外 投 資		0	0	—	0	0	—	0	0	—
海 外 事 業		0	0	—	0	0	—	0	0	—
研 究 開 発		0	0	—	0	0	—	0	0	—
創 業 等 関 連		0	0	—	0	0	—	0	0	—
創 業 関 連		0	0	—	0	0	—	2	9,319	79.9
流 動 資 産	根 保 証	0	0	—	1	48,000	100.0	1	48,000	100.0
	個 別 保 証	0	0	—	0	0	—	0	0	—
	小 計	0	0	—	1	48,000	100.0	1	48,000	100.0

(単位：千円、%)

区 分 制 度		当月中保証承諾		前 年 同月比	当月末保証承諾		前年同 月末比	保証債務残高		前年同 月末比
		件数	金 額		件数	金 額		件数	金 額	
経 営 革 新		0	0	—	0	0	—	1	15,165	100.0
経 営 安 定		0	0	—	0	0	—	30	796,253	93.4
特 定 社 債		1	40,000	71.4	10	496,000	63.3	118	5,939,680	86.7
エネルギー対策		0	0	—	0	0	—	1	49,510	80.3
(旧)経営力強化		0	0	—	0	0	—	12	181,573	83.6
経 営 力 強 化		1	1,600	1.5	2	6,940	6.6	5	101,036	96.2
事業再生計画実施関連		0	0	—	0	0	—	12	333,956	89.6
事業再生計画実施関連 (感染症対応型)		0	0	—	0	0	—	43	1,293,752	89.7
事業再生計画実施関連 (経営改善・再生支援強化型)		0	0	—	2	143,100	—	2	140,712	—
協 調 支 援 型		6	124,100	—	68	2,928,609	—	66	2,618,652	—
経 保 G L		0	0	—	0	0	—	0	0	—
財務要件型無保証人保証		1	64,000	—	3	164,000	546.7	2	100,000	333.3
異 分 野 連 携		0	0	—	0	0	—	0	0	—
事業再生円滑化		0	0	—	0	0	—	0	0	—
特定経営承継関連		0	0	—	0	0	—	4	44,735	81.3
経営承継準備関連		0	0	—	0	0	—	1	31,889	87.9
特定経営承継準備関連		1	31,000	—	1	31,000	—	1	4,368	74.0
事業承継特別保証		0	0	—	0	0	—	1	29,238	87.1
事業承継サポート保証		0	0	—	0	0	—	1	32,104	—
スタートアップ創出促進保証		0	0	—	0	0	—	1	18,088	90.4
事業者選択型経営者 保証非提供促進		0	0	—	0	0	—	0	0	—
プロパー融資借換特別保証		0	0	—	0	0	—	0	0	—
予 約 保 証		0	0	—	0	0	—	0	0	—
協 会 制 度	クイックファンド	0	0	—	0	0	—	4	44,104	96.9
	特 別 追 認	0	0	—	0	0	—	5	34,645	97.5
	商工サポートローン	0	0	—	0	0	—	2	5,728	96.9
	ナ イ ス	15	24,700	35.5	163	319,800	106.6	576	1,060,855	87.6
	ス ー ペ リ ア	0	0	—	0	0	—	2	100,000	100.0
	サポートファイブ	3	140,000	100.0	22	616,000	87.3	41	1,070,731	91.3
	NEWサポートファイブ	25	599,800	79.2	257	5,548,447	84.1	373	8,253,502	91.3
	スモールサポートファイブ	0	0	—	9	40,200	162.8	13	92,692	108.9
	W I N	3	84,200	38.6	18	990,250	77.1	156	6,122,516	127.1
	小 計	46	848,700	71.6	469	7,514,697	83.8	1,172	16,784,774	101.7
一 般		11	283,500	123.0	151	5,636,499	73.2	837	15,747,997	83.1
合 計		336	3,868,636	84.3	3,159	40,321,849	81.4	23,509	213,661,308	91.5
うち横断的制度		2	6,250	104.2	14	133,350	124.0	26	262,471	254.5

10. 市町村別保証状況

(単位：千円、%)

区 分 市 町 村	当月中保証承諾		前 年 同月比	当月末保証承諾		前年同 月末比	保 証 債 務 残 高		前年同 月末比
	件 数	金 額		件 数	金 額		件 数	金 額	
市 部	269	3,052,726	82.0	2,526	31,249,236	80.4	19,124	173,271,816	91.7
青 森 市	57	545,148	72.5	626	7,737,284	95.3	4,674	42,040,721	93.5
弘 前 市	56	633,478	71.8	558	6,589,433	77.5	4,218	34,478,072	94.0
八 戸 市	53	678,250	87.9	499	5,470,036	67.3	4,623	41,731,323	88.2
黒 石 市	14	44,780	57.0	100	944,290	53.9	726	6,097,329	90.2
五所川原市	24	269,900	168.5	145	1,427,562	100.4	854	7,382,249	90.9
十和田市	30	433,490	110.9	225	4,390,211	111.4	1,461	15,738,545	94.8
三 沢 市	9	117,350	98.2	71	1,019,930	66.2	686	8,023,913	88.4
む つ 市	13	184,170	65.2	117	1,576,320	65.2	873	8,075,116	94.1
つ がる市	8	102,060	64.5	76	788,160	68.6	393	3,939,708	90.6
平 川 市	5	44,100	34.6	109	1,306,010	68.5	616	5,764,840	90.0
東津軽郡	5	77,000	177.0	34	734,500	145.8	174	1,996,651	102.2
平 内 町	4	76,000	181.0	26	541,500	165.6	119	1,351,815	106.8
今 別 町	0	0	-	1	1,000	-	10	114,899	72.6
外ヶ浜町	0	0	-	3	101,000	89.7	27	328,317	124.2
蓬 田 村	1	1,000	66.7	4	91,000	233.3	18	201,620	75.9
西津軽郡	3	13,000	21.7	24	150,500	58.5	198	1,528,801	87.0
鯨ヶ沢町	0	0	-	11	91,100	90.6	115	923,325	85.6
深 浦 町	3	13,000	21.7	13	59,400	37.8	83	605,476	89.3
中津軽郡	0	0	-	2	10,500	141.9	10	26,181	58.4
西目屋村	0	0	-	2	10,500	141.9	10	26,181	58.4
南津軽郡	12	141,900	183.3	96	998,166	64.3	542	5,123,019	96.9
藤 崎 町	4	91,000	275.8	46	563,576	82.8	238	2,335,387	95.8
大 鰐 町	2	15,000	121.0	24	170,440	45.0	138	956,440	100.8
田舎館村	6	35,900	112.2	26	264,150	53.6	166	1,831,191	96.3
北津軽郡	9	112,320	96.0	73	1,108,862	93.9	552	4,718,798	87.9
板 柳 町	4	51,500	343.3	26	491,370	109.8	222	2,024,484	91.0
鶴 田 町	1	2,050	3.3	26	407,022	85.6	190	1,403,120	83.9
中 泊 町	4	58,770	150.7	21	210,470	81.6	140	1,291,194	87.9
上 北 郡	24	290,590	106.0	252	4,086,505	100.2	1,594	14,861,760	92.1
野辺地町	2	33,000	95.3	20	186,900	81.7	187	1,257,800	90.4
七 戸 町	2	5,000	19.5	68	1,962,830	112.3	326	3,988,819	94.6
六 戸 町	3	30,690	930.0	34	451,460	107.5	220	2,290,472	98.3
横 浜 町	0	0	-	3	14,200	13.9	44	283,814	78.2
東 北 町	6	97,700	117.0	52	555,080	87.4	287	2,362,517	85.8
おいらせ町	7	70,970	129.0	37	565,240	89.7	350	2,747,221	93.5
六ヶ所村	4	53,230	77.1	38	350,795	111.5	180	1,931,118	89.9
下 北 郡	3	103,000	88.0	43	886,110	77.2	167	1,786,385	84.3
大 間 町	2	84,000	381.8	23	521,660	84.5	88	1,002,400	85.9
東 通 村	1	19,000	-	9	175,000	63.7	41	440,331	100.9
風間浦村	0	0	-	2	6,500	48.1	21	202,272	83.3
佐 井 村	0	0	-	9	182,950	75.4	17	141,382	52.0
三 戸 郡	11	78,100	46.8	105	1,046,470	62.9	1,045	9,195,424	85.6
三 戸 町	1	20,000	444.4	14	148,500	83.6	142	1,280,989	85.8
五 戸 町	0	0	-	13	80,000	21.1	289	2,777,856	83.7
田 子 町	1	500	1.6	20	198,610	76.4	106	885,762	84.8
南 部 町	5	25,600	23.9	29	332,760	66.5	237	1,954,429	85.5
階 上 町	4	32,000	228.6	27	276,000	129.4	242	1,993,915	88.7
新 郷 村	0	0	-	2	10,600	7.9	29	302,474	84.9
県 外	0	0	-	4	51,000	20.6	103	1,152,473	93.2
合 計	336	3,868,636	84.3	3,159	40,321,849	81.4	23,509	213,661,308	91.5