

2026
令和8年

4

保証月報

中小企業者の活力ある未来へ確かなサポート



青森県信用保証協会

保証月報

令和8年4月号

目 次

今月の保証	-----	1
保証推移表	-----	2
I. 事業概況	-----	3
II. 保証状況		
金融機関別保証状況他	-----	4
III. 金融機関店舗別保証債務残高ベスト70！！	-----	11

本月報の統計資料の金額は、四捨五入のため個々の金額と合計欄の金額が一致しない場合があります。

構成比の数字は、小数第二位を四捨五入しているため、個々の構成比の合計が100%にならない場合があります。

なお、不明な点、お問合せ等がありましたら情報システム課までご連絡ください。

今月の保証

令和8年3月分

概況

3月中の保証承諾は、443件、4,904百万円で、前年同月に比べ件数は115.7%、金額は130.7%と前年を上回った。

保証債務残高は、23,302件、208,331百万円で、前年同月末に比べ件数は95.8%、金額は92.9%と前年を下回った。

保証状況

金融機関群別

3月中の保証承諾は、地方銀行全体が前年同月比130.1%、信用金庫全体が122.5%、信用組合全体が136.2%と前年を上回った。

業種別

製造業が前年同月比68.3%、サービス業が96.4%と前年を下回ったものの、建設業が146.8%、卸売業が203.5%、小売業が138.9%、飲食業が139.5%、運送倉庫業が447.4%、不動産業が112.4%と前年を上回った。

制度別

県制度では、「マル定」が158.2%、「マル架」が96.3%、「マル応」が154.3%、「マル強」が174.5%、全体では128.1%となった。

市町村制度は、「小口資金」が前年同月比168.0%、「事業活性化資金」が176.1%、「小口零細」が211.4%となった。

全国統一制度は、「カードローン」が106.5%となり、全体では106.5%となった。

企業利用度

県内事業所数(A)

35,887 事業所

保証利用企業者数(B)

11,819 企業

利用度(B/A)

32.93 %

代位弁済状況

3月の代位弁済は、21件、168,703千円となり、件数は前年同月比61.8%、金額は50.4%と前年を下回った。

金融機関群別では、地方銀行全体が前年同月末比85.4%、信用金庫全体が78.1%、信用組合全体が64.4%と前年を下回った。又、業種別では、製造業が前年同月末比156.3%、飲食業が117.0%、不動産業が3,398.7%と前年を上回ったものの、建設業が57.7%、卸売業が75.6%、小売業が80.9%、運送倉庫業が14.3%、サービス業が85.5%と前年を下回った。

保証推移表

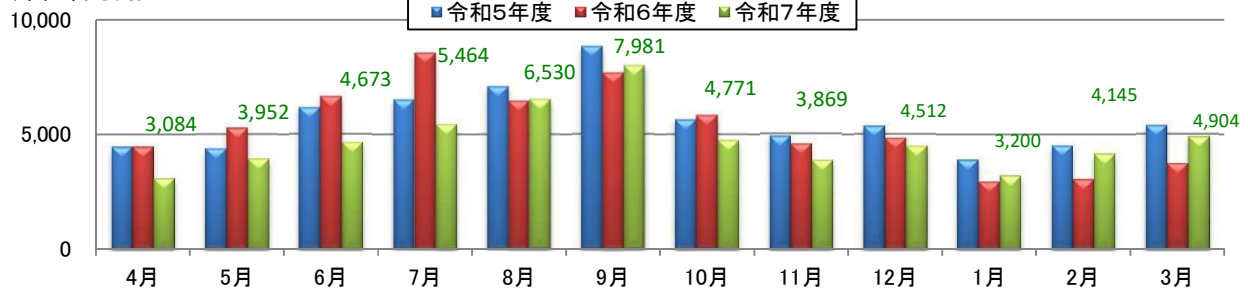
保証承諾

(単位：千円、%)

区分 月	令和5年度		前年比	令和6年度		前年比	令和7年度		前年比
	件数	金額		件数	金額		件数	金額	
4	403	4,458,979	104.5	385	4,450,277	99.8	288	3,084,187	69.3
5	442	4,401,433	89.1	453	5,287,754	120.1	370	3,951,710	74.7
6	505	6,159,975	105.7	515	6,639,324	107.8	400	4,672,513	70.4
7	479	6,520,543	81.1	575	8,568,469	131.4	434	5,463,534	63.8
8	527	7,086,694	118.7	444	6,463,214	91.2	425	6,530,102	101.0
9	542	8,820,247	102.7	482	7,663,831	86.9	500	7,980,583	104.1
上期	2,898	37,447,871	99.5	2,854	39,072,869	104.3	2,417	31,682,629	81.1
10	472	5,658,171	97.8	446	5,850,469	103.4	406	4,770,584	81.5
11	424	4,917,833	92.2	452	4,588,606	93.3	336	3,868,636	84.3
12	458	5,364,934	123.5	441	4,849,947	90.4	385	4,511,726	93.0
1	359	3,889,624	107.0	275	2,937,750	75.5	284	3,200,337	108.9
2	391	4,502,629	120.8	301	3,050,947	67.8	349	4,144,983	135.9
3	430	5,395,015	88.8	383	3,750,928	69.5	443	4,903,758	130.7
下期	2,534	29,728,206	102.8	2,298	25,028,647	84.2	2,203	25,400,024	101.5
合計	5,432	67,176,077	100.9	5,152	64,101,515	95.4	4,620	57,082,653	89.1

四捨五入の関係で内訳の算が合計と一致しない場合があります。

(単位:百万円)



保証債務残高

(単位：千円、%)

区分 月	令和5年度		前年比	令和6年度		前年比	令和7年度		前年比
	件数	金額		件数	金額		件数	金額	
4	25,679	264,343,621	96.2	24,877	240,015,640	90.8	24,014	220,030,451	91.7
5	25,563	261,678,628	95.6	24,744	236,773,963	90.5	23,791	217,429,654	91.8
6	25,466	259,036,904	95.0	24,610	235,092,573	90.8	23,644	215,237,450	91.6
7	25,412	257,238,979	94.3	24,476	234,040,878	91.0	23,521	213,384,371	91.2
8	25,381	255,032,709	93.8	24,492	233,040,472	91.4	23,409	211,362,385	90.7
9	25,388	256,845,328	94.0	24,577	235,787,535	91.8	23,509	216,047,070	91.6
10	25,425	256,197,708	93.3	24,573	235,092,141	91.8	23,547	215,546,416	91.7
11	25,385	254,446,271	92.9	24,546	233,530,869	91.8	23,509	213,661,308	91.5
12	25,349	252,747,227	92.6	24,582	233,086,921	92.2	23,435	211,979,272	90.9
1	25,267	250,178,412	92.3	24,452	229,427,499	91.7	23,361	209,808,236	91.4
2	25,189	247,210,979	92.2	24,350	226,118,440	91.5	23,291	208,144,828	92.1
3	25,080	244,874,775	91.0	24,334	224,177,675	91.5	23,302	208,331,458	92.9
合計	平 残	254,985,962	93.6	平 残	233,015,384	91.4	平 残	213,413,575	91.6

(単位:百万円)



I 事業概況（3月分）

（単位：千円、％）

当 月 中			項 目	当 月 末				
件 数	金 額	前 年 同月比%		件 数	金 額	前 年 同月比%		
			保 証 申 込	期首繰越 A	0	0	—	
432	4,784,278	129.6		本年度中 B	4,656	57,516,803	89.2	
0	0	—	拒 絶 C		0	0	—	
9	154,800	910.6	申 込 取 消 D		35	417,200	112.2	
	700	7,000.0	査 定 減 額 E			11,950	32.7	
			調 査 中 F		1	5,000	—	
			保 証 承 諾	期首繰越 G	24,336	224,187,675	91.5	
443	4,903,758	130.7		本年度中 H	4,620	57,082,653	89.1	
9	154,780	156.1	保 証 後 取 消 I		54	735,532	86.0	
539	6,260,573	95.1	償 還 J		5,264	69,088,614	85.8	
21	168,202	50.6	代位弁済（元金） K		326	3,049,854	85.7	
			貸付報告未着 L		10	64,870	648.7	
			保 証 債 務 残 高 M		23,302	208,331,458	92.9	
			代位弁済	期首繰越 N	211	767,461	112.0	
21	168,202	50.6		本 年 度 中	元 金	326	3,049,854	85.7
	500	25.8			利 息		14,945	79.4
21	168,703	50.4			計 O	326	3,064,798	85.7
1	33,937	96.3	回 収 P		9	134,001	102.3	
332	2,915,916	86.7	償 却 Q		332	2,915,916	86.7	
			求 償 権 残 高 R		196	782,342	101.9	

$$A + B = C + D + E + F + H \quad G + H = I + J + K + L + M \quad N + O = P + Q + R$$

Ⅱ 保証状況 (3月分)

1 金融機関別保証状況

(単位:千円、%)

区分 金融機関	当月中保証承諾		前年 同月比	当月末保証承諾		前年同 月末比	保証債務残高		前年同 月末比	当月末代位弁済		前年同 月末比
	件数	金額		件数	金額		件数	金額		件数	金額	
都市銀行計	1	24,000	480.0	1	24,000	18.0	28	493,517	97.1	0	0	-
みずほ銀行	1	24,000	480.0	1	24,000	18.0	27	432,890	97.2	0	0	-
三菱UFJ銀行	0	0	-	0	0	-	1	60,627	96.4	0	0	-
地方銀行計	283	3,340,478	130.1	2,647	35,799,301	88.3	14,540	141,163,975	91.6	188	2,051,237	85.4
青森みちのく銀行	276	3,230,008	142.2	2,551	34,476,241	88.9	13,716	131,955,176	92.0	175	1,940,289	91.2
岩手銀行	4	35,500	58.6	30	357,260	58.2	316	3,532,039	84.7	7	85,273	164.5
東北銀行	2	54,970	70.0	27	424,100	85.9	242	2,913,060	89.6	2	13,229	13.4
秋田銀行	1	20,000	14.8	33	388,200	62.4	257	2,575,789	86.9	4	12,447	9.9
七十七銀行	0	0	-	6	153,500	213.2	9	187,910	114.7	0	0	-
第二地銀計	3	70,000	264.2	36	526,000	121.5	245	2,822,098	86.4	7	109,028	320.5
北日本銀行	3	70,000	264.2	36	526,000	121.5	245	2,822,098	86.4	7	109,028	320.5
信用金庫計	118	1,006,470	122.5	1,440	14,247,222	90.1	6,533	46,349,503	96.0	90	470,141	78.1
青い森信用金庫	79	711,030	134.1	1,017	10,709,275	94.5	4,632	34,342,910	95.4	67	344,100	75.9
東奥信用金庫	39	295,440	101.3	423	3,537,947	78.8	1,901	12,006,592	97.5	23	126,041	84.9
信金中央金庫	0	0	-	0	0	-	0	0	-	0	0	-
信用組合計	37	448,410	136.2	482	6,075,730	92.1	1,859	15,837,201	97.7	37	343,561	64.4
青森県信用組合	37	448,410	136.2	482	6,075,730	92.1	1,855	15,762,446	98.1	37	343,561	64.4
あすか信用組合	0	0	-	0	0	-	3	56,195	81.9	0	0	-
ウリ信用組合	0	0	-	0	0	-	1	18,560	23.8	0	0	-
全国信用組合連合会	0	0	-	0	0	-	0	0	-	0	0	-
その他計	1	14,400	-	14	410,400	73.8	97	1,665,165	89.8	4	90,832	1,788.0
商工組合中央金庫	1	14,400	-	14	410,400	73.8	96	1,647,416	89.7	4	90,832	1,788.0
日本政策金融公庫	0	0	-	0	0	-	1	17,749	97.7	0	0	-
東日本信用漁業協同組合連合会	0	0	-	0	0	-	0	0	-	0	0	-
計	443	4,903,758	130.7	4,620	57,082,653	89.1	23,302	208,331,458	92.9	326	3,064,798	85.7

2 業種別保証状況

(単位:千円、%)

区分 業種	当月中保証承諾		前年 同月比	当月末保証承諾		前年同 月末比	保証債務残高		前年同 月末比	当月末代位弁済		前年同 月末比
	件数	金額		件数	金額		件数	金額		件数	金額	
製造業	37	423,110	68.3	450	6,153,797	81.3	2,465	24,103,502	86.7	51	951,396	156.3
食料品工業	16	256,970	60.2	153	3,671,872	114.2	681	9,494,964	89.9	25	545,017	163.3
繊維品工業	1	300	-	14	108,500	21.0	114	1,053,988	90.2	3	11,408	21.0
木材木製品工業	0	0	-	20	268,235	67.5	103	887,444	83.1	1	8,167	17.9
家具建具工業	3	10,900	1,090.0	15	66,390	179.9	69	319,997	101.3	0	0	-
紙工業	0	0	-	4	31,250	312.5	7	51,620	72.2	0	0	-
印刷製本業	0	0	-	14	138,790	37.8	150	1,667,006	79.6	9	203,784	6,298.8
化学工業	0	0	-	0	0	-	19	112,630	81.9	0	0	-
石油石炭製品工業	0	0	-	0	0	-	5	112,137	82.0	0	0	-
ゴム・プラスチック工業	0	0	-	3	25,800	50.1	14	134,147	80.1	0	0	-
皮革工業	0	0	-	2	3,000	3.3	6	203,055	93.3	0	0	-
窯業	2	22,940	65.5	23	157,440	41.8	77	1,142,868	88.0	0	0	-
機械工業	2	20,000	232.6	25	413,300	81.0	149	1,953,059	85.0	1	7,970	-
電気機器工業	2	23,000	766.7	15	187,900	231.6	61	577,933	92.2	1	14,571	35.3
車両工業	1	50,000	-	6	100,500	279.2	14	153,774	116.1	0	0	-
船舶工業	0	0	-	5	47,850	63.1	37	257,845	76.2	0	0	-
金属工業	1	4,000	133.3	11	94,500	31.5	125	1,291,406	85.9	1	18,132	24.1
ソフトウェア業	0	0	-	9	130,000	47.3	68	806,820	67.5	7	137,941	848.2
情報処理サービス業	0	0	-	1	5,000	-	4	25,465	86.9	0	0	-
その他の工業	9	35,000	46.2	130	703,470	58.9	762	3,857,347	87.1	3	4,406	540.3
農林漁業	6	174,000	870.0	32	438,720	113.5	135	1,359,704	102.0	0	0	-
鉱業	1	25,000	-	7	166,500	206.8	48	1,060,331	91.9	2	31,687	106.4
建設業	133	1,381,450	146.8	1,402	14,962,666	90.5	5,345	45,231,567	90.7	69	399,695	57.7
卸売業	45	644,670	203.5	682	14,242,612	103.7	2,116	27,375,461	98.4	29	418,057	75.6
小売業	63	633,968	138.9	631	5,900,075	93.7	3,370	25,091,748	91.6	67	502,496	80.9
飲食業	24	104,150	139.5	223	1,306,754	87.0	1,865	8,647,595	91.6	44	177,200	117.0
運送倉庫業	14	244,590	447.4	149	2,378,910	69.1	937	11,440,206	91.3	3	55,870	14.3
サービス業	94	921,480	96.4	763	7,677,391	81.9	4,707	41,453,185	94.4	52	449,539	85.5
不動産業	24	348,340	112.4	262	3,574,028	70.5	1,846	18,765,112	100.9	8	68,656	3,398.7
その他の産業	2	3,000	150.0	19	281,200	232.7	468	3,803,049	88.1	1	10,203	359.7
計	443	4,903,758	130.7	4,620	57,082,653	89.1	23,302	208,331,458	92.9	326	3,064,798	85.7

3 使途別保証状況

(単位:千円、%)

区分 使途	当月中保証承諾		前年 同月比	当月末保証承諾		前年 同月比	構成比
	件数	金額		件数	金額		
運転	304	3,470,120	140.2	3,491	45,405,447	89.0	79.6
設備	115	1,194,158	120.2	945	10,046,691	90.4	17.6
運転・設備	24	239,480	84.8	184	1,630,515	83.2	2.9
計	443	4,903,758	130.7	4,620	57,082,653	89.1	100.0

4. 金額別保証状況

(単位:千円、%)

金額	保証承諾 (当月中)			保証承諾 (当月末)			
	件数	金額	前年比	件数	金額	前年比	構成比
100万円以下	19	16,599	80.9	264	226,994	79.7	0.3
200万円以下	41	73,190	79.3	431	760,082	84.3	1.3
300万円以下	60	172,960	102.2	538	1,541,442	83.9	2.7
500万円以下	78	356,748	126.9	792	3,630,125	95.7	6.4
1,000万円以下	107	920,311	115.5	1,134	9,944,940	98.4	17.4
1,500万円以下	35	471,240	121.4	322	4,319,325	84.7	7.6
2,000万円以下	56	1,073,870	224.5	592	11,452,257	99.7	20.1
3,000万円以下	21	595,000	115.1	218	6,105,688	81.4	10.7
5,000万円以下	23	962,900	134.3	214	9,253,160	77.3	16.2
6,000万円以下	0	0	-	28	1,609,500	63.5	2.8
7,000万円以下	0	0	-	23	1,546,100	100.0	2.7
8,000万円以下	1	80,000	100.0	33	2,607,100	70.1	4.6
10,000万円以下	2	180,940	201.0	13	1,247,940	116.8	2.2
20,000万円以下	0	0	-	18	2,838,000	126.3	5.0
30,000万円以下	0	0	-	0	0	-	-
40,000万円以下	0	0	-	0	0	-	-
50,000万円以下	0	0	-	0	0	-	-
50,000万円超	0	0	-	0	0	-	-
合計	443	4,903,758	130.7	4,620	57,082,653	89.1	100.0
平均保証金額(当月末)				12,356千円		(12,442千円)	

() 内は前年の実績

5. 期間別保証状況

(単位:千円、%)

期間	保証承諾 (当月中)			保証承諾 (当月末)			
	件数	金額	前年比	件数	金額	前年比	構成比
3ヵ月以内	19	153,500	162.7	172	1,912,415	106.3	3.3
6ヵ月以内	29	353,500	220.5	463	5,356,897	107.0	9.4
1ヵ年以内	53	858,870	159.1	1,131	23,413,510	104.0	41.0
2ヵ年以内	59	264,300	96.8	754	3,695,810	91.4	6.5
3ヵ年以内	14	62,720	41.7	112	555,500	75.6	1.0
4ヵ年以内	6	50,800	156.8	52	223,730	44.4	0.4
5ヵ年以内	75	514,860	116.0	529	3,510,619	93.2	6.2
7ヵ年以内	90	944,467	150.5	664	5,867,921	113.8	10.3
10ヵ年以内	82	1,423,951	165.0	603	8,809,995	59.8	15.4
10ヵ年超	16	276,790	48.9	140	3,736,256	63.9	6.5
合計	443	4,903,758	130.7	4,620	57,082,653	89.1	100.0
平均保証期間(当月末)				48.1ヵ月		(54.8ヵ月)	

() 内は前年の実績

6. 新規・継続別保証状況

(単位:千円、%)

新規・継続	保証承諾 (当月中)			保証承諾 (当月末)			
	件数	金額	前年比	件数	金額	前年比	構成比
新規	86	798,398	122.7	597	5,416,525	103.3	9.5
継続	357	4,105,360	132.4	4,023	51,666,128	87.8	90.5
合計	443	4,903,758	130.7	4,620	57,082,653	89.1	100.0

7. 本・支所別保証状況

(1) 保証承諾

(単位：千円、%)

本・支所	区分	当月中保証承諾		前年 同月比	当月末保証承諾		前年同 月末比	構成比
		件数	金額		件数	金額		
青森		104	997,858	80.2	984	12,283,857	101.0	21.5
弘前		115	1,162,160	135.8	1,227	13,526,696	78.2	23.7
八戸		86	982,410	143.3	923	10,348,745	79.5	18.1
五所川原		34	431,320	136.8	447	4,867,614	95.1	8.5
十和田		72	774,020	150.6	769	11,965,051	101.4	21.0
むつ		32	555,990	408.6	270	4,090,690	86.9	7.2
計		443	4,903,758	130.7	4,620	57,082,653	89.1	100.0

(2) 保証債務残高

(単位：千円、%)

本・支所	区分	前年同月末保証債務残高		前年 同月比	当月末保証債務残高		前年同 月末比	構成比
		件数	金額		件数	金額		
青森		5,299	45,530,857	90.9	4,784	43,504,115	95.5	20.8
弘前		6,124	54,034,666	96.1	6,133	50,781,470	94.0	24.4
八戸		5,953	56,437,480	89.0	5,681	50,115,709	88.8	24.1
五所川原		2,065	19,039,811	89.7	1,979	17,242,354	90.6	8.3
十和田		3,755	38,365,311	90.3	3,639	36,173,880	94.3	17.4
むつ		1,138	10,769,549	94.3	1,086	10,513,931	97.6	5.0
計		24,334	224,177,675	91.5	23,302	208,331,458	92.9	100.0

(3) 代位弁済

(単位：千円、%)

本・支所	区分	当月中代位弁済		前年 同月比	当月末代位弁済		前年同 月末比	構成比
		件数	金額		件数	金額		
青森		4	71,045	276.9	89	760,015	67.0	24.7
弘前		14	92,439	121.8	80	884,903	155.1	28.9
八戸		1	1,921	2.8	74	636,374	63.2	20.8
五所川原		2	3,298	2.4	30	219,336	57.1	7.2
十和田		0	0	-	37	482,439	249.5	15.7
むつ		0	0	-	16	81,732	28.4	2.7
計		21	168,703	50.4	326	3,064,798	85.7	100.0

8. 担保別保証状況

(単位：千円、%)

担保	区分	当月中保証承諾		前年 同月比	当月末保証承諾		前年同 月末比	構成比
		件数	金額		件数	金額		
担保	不動産	36	661,990	94.9	458	8,285,057	86.2	14.5
	その他	0	0	-	1	48,000	100.0	0.1
保証信用		407	4,241,768	138.9	4,161	48,749,596	89.5	85.4
計		443	4,903,758	130.7	4,620	57,082,653	89.1	100.0

9. 制度別保証状況

(単位：千円、%)

制 度	区 分	当月中保証承諾		前 年 同月比	当月末保証承諾		前年同 月末比	保証債務残高		前年同 月末比
		件数	金 額		件数	金 額		件数	金 額	
県 制 度	(県)	—	—	—	—	—	—	5	32,338	28.9
	旧(強)	—	—	—	—	—	—	0	0	—
	(安)	—	—	—	—	—	—	14	94,895	83.2
	(セ)	—	—	—	—	—	—	7	52,810	95.1
	(新)	—	—	—	—	—	—	1	75,006	98.7
	(促)	—	—	—	—	—	—	5	32,482	94.3
	(力)	—	—	—	—	—	—	36	288,517	63.9
	(伴)	—	—	—	—	—	—	737	12,912,640	88.0
	(定)	16	236,200	158.2	67	1,071,770	170.9	6,009	57,297,844	79.0
	(架)	75	897,338	96.3	535	5,986,428	94.1	4,064	32,591,678	98.5
	(応)	82	912,680	154.3	889	10,226,692	108.7	2,184	16,371,787	111.9
	(強)	20	360,900	174.5	94	1,768,082	110.5	173	2,772,071	215.7
	小 計	193	2,407,118	128.1	1,585	19,052,972	77.4	13,235	122,522,068	89.4
市 町 村 制 度	小)タイプⅠ	65	509,899	168.0	866	6,387,931	98.9	3,361	11,933,812	100.3
	活)タイプⅡ	37	451,701	176.1	340	4,328,750	105.3	1,154	8,620,613	107.2
	零)タイプⅢ	20	99,140	211.4	180	637,555	124.2	574	1,165,695	113.4
	そ の 他	31	262,080	165.9	210	1,931,058	109.4	1,108	7,556,567	103.4
	小 計	153	1,322,820	173.0	1,596	13,285,294	103.4	6,197	29,276,687	103.6
全 国 統 一 制 度	やくしん	0	0	—	0	0	—	14	326,695	64.0
	当座貸越	0	0	—	7	130,000	57.8	19	360,795	68.0
	カード	42	213,500	106.5	473	2,941,000	90.9	1,005	6,423,010	93.9
	小 計	42	213,500	106.5	480	3,071,000	88.7	1,038	7,110,499	90.2
金融変化対応	—	—	—	—	—	—	17	183,342	70.8	
借換保証	1	970	80.2	14	148,790	41.8	322	3,093,815	80.1	
全国緊急	—	—	—	—	—	—	82	1,135,290	83.5	
伴走支援型	0	0	—	0	0	—	122	1,850,004	76.2	
災害関連	0	0	—	0	0	—	0	0	—	
東日本大震災関連	0	0	—	0	0	—	5	143,726	84.2	
危機関連	0	0	—	0	0	—	4	82,516	86.4	
海外投資	0	0	—	0	0	—	0	0	—	
海外事業	0	0	—	0	0	—	0	0	—	
研究開発	0	0	—	0	0	—	0	0	—	
創業等関連	0	0	—	0	0	—	0	0	—	
創業関連	0	0	—	0	0	—	2	8,539	78.5	
流 動 資 産	根保証	0	0	—	1	48,000	100.0	1	48,000	100.0
	個別保証	0	0	—	0	0	—	0	0	—
	小 計	0	0	—	1	48,000	100.0	1	48,000	100.0

(単位：千円、%)

区 分 制 度	当月中保証承諾		前 年 同月比	当月末保証承諾		前年同 月末比	保証債務残高		前年同 月末比	
	件数	金 額		件数	金 額		件数	金 額		
経 営 革 新	0	0	—	0	0	—	1	15,165	100.0	
経 営 安 定	0	0	—	0	0	—	28	760,857	86.5	
特 定 社 債	2	64,000	33.3	14	640,000	55.2	109	5,435,600	84.6	
エ ネ ル ギ ー 対 策	0	0	—	0	0	—	1	45,470	79.0	
(旧)経営力強化	0	0	—	0	0	—	11	171,975	84.7	
経 営 力 強 化	0	0	—	3	16,940	16.1	6	106,836	105.3	
事業再生計画実施関連	0	0	—	0	0	—	12	329,297	91.7	
事業再生計画実施関連 (感染症対応型)	0	0	—	0	0	—	43	1,271,499	87.6	
事業再生計画実施関連 (経営改善・再生支援強化型)	0	0	—	6	209,326	—	6	202,105	—	
協 調 支 援 型	11	293,150	1,954.3	95	3,611,559	24,077.1	87	2,893,462	19,289.7	
モニタリング強化型	0	0	—	0	0	—	0	0	—	
経 保 G L	0	0	—	0	0	—	0	0	—	
財務要件型無保証人保証	0	0	—	3	164,000	546.7	3	164,000	546.7	
異 分 野 連 携	0	0	—	0	0	—	0	0	—	
事業再生円滑化	0	0	—	1	24,000	—	1	24,000	—	
特定経営承継関連	0	0	—	0	0	—	4	41,311	80.1	
経営承継準備関連	0	0	—	0	0	—	1	30,421	87.4	
特定経営承継準備関連	0	0	—	1	31,000	—	2	33,949	629.6	
事業承継特別保証	0	0	—	0	0	—	1	27,798	86.5	
事業承継サポート保証	0	0	—	0	0	—	1	31,356	93.3	
スタートアップ創出促進保証	0	0	—	0	0	—	1	17,132	85.7	
事業者選択型経営者 保証非提供促進	0	0	—	0	0	—	0	0	—	
プロパー融資借換特別保証	0	0	—	0	0	—	0	0	—	
予 約 保 証	0	0	—	0	0	—	0	0	—	
協 会 制 度	クイックファンド	0	0	—	0	0	—	4	43,636	96.9
	特 別 追 認	0	0	—	0	0	—	5	34,316	97.3
	商工サポートローン	0	0	—	0	0	—	2	5,667	96.8
	ナ イ ス	14	24,800	46.9	234	445,700	81.7	554	1,021,156	88.7
	ス ー ペ リ ア	0	0	—	0	0	—	1	50,000	50.0
	サポートファイブ	1	30,000	—	24	676,000	91.8	40	1,053,649	93.9
	NEWサポートファイブ	16	371,000	122.0	332	7,406,583	90.2	378	8,286,727	95.0
	スモールサポートファイブ	0	0	—	11	55,200	223.5	15	107,554	126.7
	W I N	1	32,400	34.7	24	1,246,500	66.4	162	6,215,904	114.1
小 計	32	458,200	101.7	625	9,829,983	85.5	1,161	16,818,609	100.6	
一 般	9	144,000	116.5	196	6,949,789	77.1	798	14,456,130	88.7	
合 計	443	4,903,758	130.7	4,620	57,082,653	89.1	23,302	208,331,458	92.9	
うち横断的の制度	7	62,770	114.1	37	459,340	176.3	48	511,000	216.8	

10. 市町村別保証状況

(単位：千円、%)

区分 市町村	当月中保証承諾		前年 同月比	当月末保証承諾		前年同 月末比	保証債務残高		前年同 月末比
	件数	金額		件数	金額		件数	金額	
市部	363	4,004,958	133.3	3,736	45,253,740	89.2	19,032	170,144,856	93.2
青森市	98	931,358	92.3	929	11,118,357	98.4	4,595	41,268,957	95.3
弘前市	80	899,850	147.8	794	9,225,137	84.5	4,208	33,887,548	94.6
八戸市	74	798,140	136.4	775	8,688,246	81.1	4,635	41,083,368	89.5
黒石市	10	66,310	84.5	144	1,399,627	67.3	729	5,988,514	91.6
五所川原市	14	197,360	227.4	197	2,046,612	107.9	846	7,270,316	91.2
十和田市	24	235,230	88.3	303	5,048,811	104.6	1,442	14,568,002	95.1
三沢市	20	306,890	283.6	129	2,070,780	97.4	698	8,116,174	90.7
むつ市	26	453,850	335.3	210	3,007,770	95.5	879	8,570,235	102.2
つがる市	4	40,270	58.4	102	1,012,670	70.3	385	3,765,932	89.4
平川市	13	75,700	135.3	153	1,635,730	71.3	615	5,625,811	90.5
東津軽郡	6	66,500	28.3	57	1,171,500	139.2	162	1,760,416	92.0
平内町	4	60,000	27.2	41	912,000	140.4	112	1,261,542	99.1
今別町	0	0	-	2	46,000	126.4	8	108,230	81.0
外ヶ浜町	2	6,500	-	8	120,500	106.0	26	227,195	88.6
蓬田村	0	0	-	6	93,000	221.4	16	163,450	65.1
西津軽郡	3	16,500	132.0	37	225,460	73.2	198	1,452,084	86.8
鯹ヶ沢町	2	11,500	-	16	110,100	89.1	112	848,190	84.4
深浦町	1	5,000	40.0	21	115,360	62.5	86	603,894	90.5
中津軽郡	0	0	-	3	14,500	139.4	11	28,569	120.1
西目屋村	0	0	-	3	14,500	139.4	11	28,569	120.1
南津軽郡	11	110,300	97.9	127	1,232,302	65.8	546	5,013,970	98.1
藤崎町	4	53,000	144.4	61	674,692	90.4	238	2,350,293	104.6
大鰐町	5	17,000	85.0	35	243,160	49.0	144	972,110	99.0
田舎館村	2	40,300	72.0	31	314,450	49.9	164	1,691,568	89.8
北津軽郡	12	147,190	100.1	108	1,487,272	102.8	538	4,489,621	88.7
板柳町	5	64,950	70.6	40	641,740	105.6	215	1,843,181	85.0
鶴田町	1	4,500	37.5	35	473,322	92.0	180	1,366,550	90.1
中泊町	6	77,740	180.8	33	372,210	114.8	143	1,279,890	93.1
上北郡	28	231,900	166.4	340	4,859,660	98.4	1,532	13,854,901	97.1
野辺地町	1	3,000	-	23	197,900	65.8	173	1,173,951	92.5
七戸町	4	45,300	440.7	86	2,094,860	109.3	306	3,455,642	116.4
六戸町	4	34,600	293.2	45	556,495	83.2	212	2,209,788	94.3
横浜町	0	0	-	3	14,200	13.9	43	263,888	80.4
東北町	4	28,600	130.0	69	689,170	90.7	268	2,159,270	86.7
おいらせ町	8	41,400	184.0	56	739,640	92.3	346	2,627,296	92.9
六ヶ所村	7	79,000	262.3	58	567,395	146.6	184	1,965,067	96.3
下北郡	6	102,140	-	57	1,068,720	73.4	164	1,679,807	81.6
大間町	2	23,140	3,305.7	29	570,270	88.0	85	875,070	83.0
東通村	2	75,000	-	14	295,000	83.7	42	491,159	105.9
風間浦村	2	4,000	-	5	20,500	42.3	20	176,689	70.6
佐井村	0	0	-	9	182,950	44.9	17	136,890	47.3
三戸郡	12	184,270	199.4	147	1,645,499	74.0	1,015	8,758,179	85.7
三戸町	1	45,000	381.4	18	281,500	137.7	139	1,274,382	89.0
五戸町	4	44,770	156.5	27	270,729	40.4	283	2,643,626	82.2
田子町	0	0	-	23	237,610	83.9	103	822,703	83.9
南部町	4	49,500	145.6	43	511,560	73.3	231	1,848,499	86.2
階上町	3	45,000	750.0	34	333,500	144.2	235	1,895,776	89.6
新郷村	0	0	-	2	10,600	7.7	24	273,193	84.2
県外	2	40,000	500.0	8	124,000	47.5	104	1,149,055	93.5
合計	443	4,903,758	130.7	4,620	57,082,653	89.1	23,302	208,331,458	92.9

Ⅲ. 金融機関店舗別保証債務残高ベスト70!!

令和8年3月末日現在

順位	金融機関店舗名	金額	前年比	順位	金融機関店舗名	金額	前年比
1 (1)	青森みちのく銀行 十和田中央支店	5,461	97.8	36 (31)	青森みちのく銀行 青森古川支店	1,498	89.6
2 (2)	青森みちのく銀行 親方町支店	4,893	94.3	37 (54)	青森みちのく銀行 青森中央営業部	1,457	107.6
3 (3)	青森みちのく銀行 十和田支店	3,575	92.5	38 (28)	青森みちのく銀行 湊支店	1,439	77.7
4 (4)	青森みちのく銀行 本店営業部	3,343	96.7	39 (52)	青森県信用組合 弘前支店	1,425	104.7
5 (5)	青森みちのく銀行 弘前営業部	3,056	89.5	40 (35)	青い森信用金庫 本店営業部	1,420	89.7
6 (6)	青森みちのく銀行 三沢中央支店	2,977	87.2	41 (42)	青い森信用金庫 下北営業部	1,410	97.1
7 (9)	青森みちのく銀行 八戸中央支店	2,939	94.7	42 (33)	青い森信用金庫 八戸駅通支店	1,401	85.8
8 (8)	青森みちのく銀行 五所川原支店	2,909	91.3	43 (44)	青森みちのく銀行 北大通支店	1,399	98.6
9 (12)	東奥信用金庫 本店	2,890	96.8	44 (48)	青森みちのく銀行 城東支店	1,340	96.9
10 (10)	青い森信用金庫 十和田営業部	2,878	94.4	45 (89)	青森みちのく銀行 浪岡中央支店	1,333	124.3
11 (17)	青森みちのく銀行 むつ中央支店	2,795	112.5	46 (69)	青森みちのく銀行 下土手町支店	1,329	109.8
12 (14)	青森みちのく銀行 浪打支店	2,705	103.5	47 (76)	青森みちのく銀行 観光通支店	1,328	111.4
13 (7)	青森みちのく銀行 八戸支店	2,697	84.5	48 (45)	青い森信用金庫 津軽営業部	1,327	94.0
14 (11)	青森みちのく銀行 弘前東支店	2,492	83.2	49 (43)	青い森信用金庫 廿三日町支店	1,325	92.8
15 (13)	青森みちのく銀行 三沢支店	2,427	84.4	50 (72)	青森みちのく銀行 鶴田支店	1,322	109.7
16 (19)	青森みちのく銀行 津軽和徳支店	2,376	101.0	51 (56)	東奥信用金庫 黒石支店	1,320	98.4
17 (15)	青い森信用金庫 青森営業部	2,263	88.2	52 (41)	青い森信用金庫 河原木支店	1,319	89.3
18 (18)	青森みちのく銀行 平賀支店	2,254	93.3	53 (70)	青森みちのく銀行 青森西支店	1,308	108.2
19 (16)	青森みちのく銀行 黒石支店	2,232	87.9	54 (82)	青森みちのく銀行 弘前南支店	1,306	117.1
20 (22)	青森みちのく銀行 河原木支店	2,118	97.2	55 (38)	青い森信用金庫 白銀支店	1,289	82.5
21 (21)	青森みちのく銀行 大湊支店	1,972	89.6	56 (97)	青森みちのく銀行 七戸支店	1,268	133.3
22 (25)	東奥信用金庫 城東支店	1,952	98.2	57 (60)	青森みちのく銀行 国道支店	1,261	98.3
23 (23)	青森みちのく銀行 五所川原中央支店	1,943	90.5	58 (57)	青森みちのく銀行 桜川通り支店	1,243	94.0
24 (30)	青い森信用金庫 三沢支店	1,938	111.8	59 (71)	青森みちのく銀行 古川支店	1,237	102.4
25 (37)	青森みちのく銀行 むつ支店	1,910	121.7	60 (61)	青い森信用金庫 湊支店	1,235	96.4
26 (20)	青森みちのく銀行 つがる支店	1,870	84.4	61 (74)	青森県信用組合 本店営業部	1,234	103.4
27 (24)	東北銀行 八戸支店	1,869	91.2	62 (50)	青森みちのく銀行 百石支店	1,230	89.6
28 (26)	青森みちのく銀行 青森支店	1,769	94.0	63 (46)	青森みちのく銀行 問屋町支店	1,229	87.3
29 (29)	青森みちのく銀行 黒石内町支店	1,656	90.4	64 (62)	北日本銀行 青森支店	1,228	97.5
30 (39)	青森みちのく銀行 藤崎支店	1,589	102.2	65 (53)	青森みちのく銀行 城下中央支店	1,216	89.4
31 (32)	青森県信用組合 十和田支店	1,571	95.4	66 (111)	青森みちのく銀行 類家支店	1,215	153.2
32 (27)	岩手銀行 八戸営業部	1,568	84.6	67 (47)	青森みちのく銀行 新町支店	1,196	85.3
33 (40)	青森県信用組合 中央支店	1,564	103.8	68 (51)	青森みちのく銀行 浪打中央支店	1,185	87.0
34 (34)	青い森信用金庫 黒石支店	1,530	94.8	69 (67)	青森県信用組合 むつ営業部	1,171	95.6
35 (36)	青森県信用組合 黒石支店	1,514	95.7	70 (64)	青森みちのく銀行 城下支店	1,158	93.2

() は前年同月順位