

2026
令和8年

2

保証月報

中小企業者の活力ある未来へ確かなサポート



青森県信用保証協会

保証月報

令和8年2月号

目 次

今月の保証	-----	1
保証推移表	-----	2
I. 事業概況	-----	3
II. 保証状況		
金融機関別保証状況他	-----	4

本月報の統計資料の金額は、四捨五入のため個々の金額と合計欄の金額が一致しない場合があります。

構成比の数字は、小数第二位を四捨五入しているため、個々の構成比の合計が100%にならない場合があります。

なお、不明な点、お問合せ等がありましたら情報システム課までご連絡ください。

今月の保証

令和8年1月分

概 況

1月中の保証承諾は、284件、3,200百万円で、前年同月に比べ件数は103.3%、金額は108.9%と前年を上回った。

保証債務残高は、23,361件、209,808百万円で、前年同月末に比べ件数は95.5%、金額は91.4%と前年を下回った。

保証状況

金融機関群別

1月中の保証承諾は、信用組合全体が前年同月比36.0%と前年を下回ったものの、地方銀行全体が122.7%、信用金庫全体が121.4%と前年を上回った。

業種別

建設業が前年同月比82.9%、小売業が87.8%、不動産業が79.2%と前年を下回ったものの、製造業が181.2%、卸売業が151.7%、飲食業が220.9%、運送倉庫業が104.5%、サービス業が156.1%と前年を上回った。

制度別

県制度では、「マル定」が7,575.0%、「マル架」が91.1%、「マル応」が59.8%、「マル強」が113.4%、全体では90.7%となった。

市町村制度は、「小口資金」が前年同月比133.3%、「事業活性化資金」が121.3%、「小口零細」が183.3%となった。

全国統一制度は、「カードローン」が117.5%となり、全体では90.6%となった。

企業利用度

県内事業所数(A)

35,887 事業所

保証利用企業者数(B)

11,887 企業

利用度(B/A)

33.12 %

代位弁済状況

1月の代位弁済は、30件、271,712千円となり、件数は前年同月比111.1%と前年を上回ったものの、金額は86.8%と前年を下回った。

金融機関群別では、地方銀行全体が前年同月末比83.1%、信用金庫全体が96.0%、信用組合全体が69.3%と前年を下回った。又、業種別では、製造業が前年同月末比159.0%、飲食業が139.1%、不動産業が3,398.7%と前年を上回ったものの、建設業が59.9%、卸売業が53.1%、小売業が77.0%、運送倉庫業が12.6%、サービス業が94.9%と前年を下回った。

保証推移表

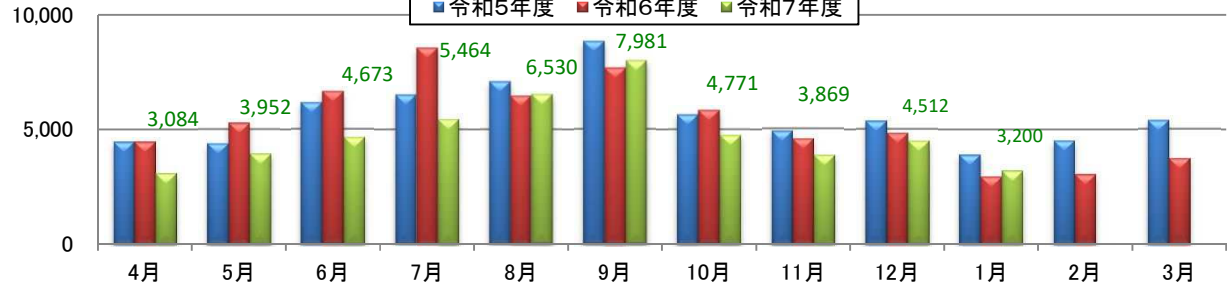
保証承諾

(単位：千円、%)

区分 月	令和5年度		前年比	令和6年度		前年比	令和7年度		前年比
	件数	金額		件数	金額		件数	金額	
4	403	4,458,979	104.5	385	4,450,277	99.8	288	3,084,187	69.3
5	442	4,401,433	89.1	453	5,287,754	120.1	370	3,951,710	74.7
6	505	6,159,975	105.7	515	6,639,324	107.8	400	4,672,513	70.4
7	479	6,520,543	81.1	575	8,568,469	131.4	434	5,463,534	63.8
8	527	7,086,694	118.7	444	6,463,214	91.2	425	6,530,102	101.0
9	542	8,820,247	102.7	482	7,663,831	86.9	500	7,980,583	104.1
上期	2,898	37,447,871	99.5	2,854	39,072,869	104.3	2,417	31,682,629	81.1
10	472	5,658,171	97.8	446	5,850,469	103.4	406	4,770,584	81.5
11	424	4,917,833	92.2	452	4,588,606	93.3	336	3,868,636	84.3
12	458	5,364,934	123.5	441	4,849,947	90.4	385	4,511,726	93.0
1	359	3,889,624	107.0	275	2,937,750	75.5	284	3,200,337	108.9
2	391	4,502,629	120.8	301	3,050,947	67.8			
3	430	5,395,015	88.8	383	3,750,928	69.5			
下期	2,534	29,728,206	102.8	2,298	25,028,647	84.2			
合計	5,432	67,176,077	100.9	5,152	64,101,515	95.4			

四捨五入の関係で内訳の算が合計と一致しない場合があります。

(単位:百万円)

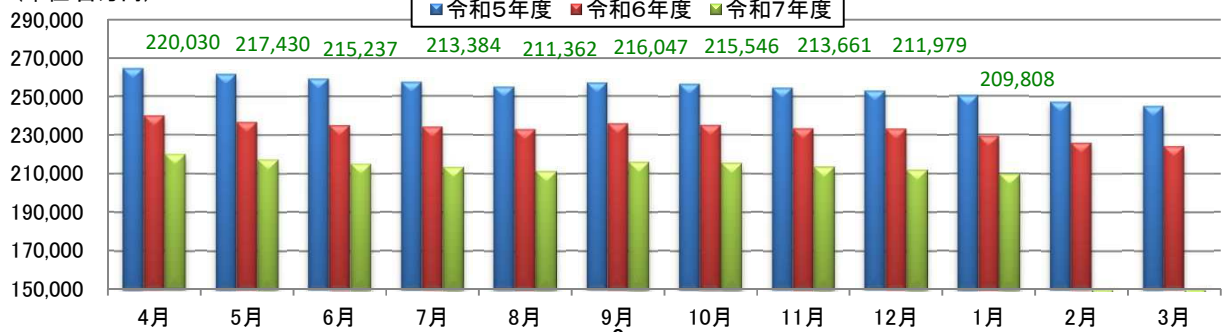


保証債務残高

(単位：千円、%)

区分 月	令和5年度		前年比	令和6年度		前年比	令和7年度		前年比
	件数	金額		件数	金額		件数	金額	
4	25,679	264,343,621	96.2	24,877	240,015,640	90.8	24,014	220,030,451	91.7
5	25,563	261,678,628	95.6	24,744	236,773,963	90.5	23,791	217,429,654	91.8
6	25,466	259,036,904	95.0	24,610	235,092,573	90.8	23,644	215,237,450	91.6
7	25,412	257,238,979	94.3	24,476	234,040,878	91.0	23,521	213,384,371	91.2
8	25,381	255,032,709	93.8	24,492	233,040,472	91.4	23,409	211,362,385	90.7
9	25,388	256,845,328	94.0	24,577	235,787,535	91.8	23,509	216,047,070	91.6
10	25,425	256,197,708	93.3	24,573	235,092,141	91.8	23,547	215,546,416	91.7
11	25,385	254,446,271	92.9	24,546	233,530,869	91.8	23,509	213,661,308	91.5
12	25,349	252,747,227	92.6	24,582	233,086,921	92.2	23,435	211,979,272	90.9
1	25,267	250,178,412	92.3	24,452	229,427,499	91.7	23,361	209,808,236	91.4
2	25,189	247,210,979	92.2	24,350	226,118,440	91.5			
3	25,080	244,874,775	91.0	24,334	224,177,675	91.5			
合計	平 残	254,985,962	93.6	平 残	233,015,384	91.4	平 残		

(単位:百万円)



I 事業概況（1月分）

（単位：千円、％）

当 月 中			項 目		当 月 末		
件 数	金 額	前 年 同 月 比 %			件 数	金 額	前 年 同 月 比 %
			保 証 期 首 繰 越 A		0	0	—
291	3,314,457	103.6	申 込 本 年 度 中 B		3,867	48,492,382	83.8
0	0	—	拒 絶 C		0	0	—
1	10,000	16.4	申 込 取 消 D		23	230,600	73.9
	0	—	査 定 減 額 E			11,250	30.8
			調 査 中 F		16	216,620	103.6
			保 証 期 首 繰 越 G		24,336	224,187,675	91.5
284	3,200,337	108.9	承 諾 本 年 度 中 H		3,828	48,033,912	83.8
2	24,500	23.6	保 証 後 取 消 I		41	560,322	82.9
328	4,893,357	85.7	償 還 J		4,365	57,591,787	84.6
30	270,172	86.6	代 位 弁 済（元 金） K		272	2,518,363	84.6
			貸 付 報 告 未 着 L		125	1,742,880	150.3
			保 証 債 務 残 高 M		23,361	209,808,236	91.4
			代 位 弁 済	期 首 繰 越 N	211	767,461	112.0
30	270,172	86.6		本 年 度 中 元 金	272	2,518,363	84.6
	1,540	140.0		利 息		12,436	76.6
30	271,712	86.8		計 O	272	2,530,799	84.5
1	5,265	46.8	回 収 P		8	98,021	105.8
0	0	—	償 却 Q		0	0	—
			求 償 権 残 高 R		475	3,200,239	89.2

$$A + B = C + D + E + F + H \quad G + H = I + J + K + L + M \quad N + O = P + Q + R$$

Ⅱ 保証状況（1月分）

1 金融機関別保証状況

（単位：千円、％）

区 分 金 融 機 関	当 月 中 保 証 承 諾		前 年 同 月 比	当 月 末 保 証 承 諾		前 年 同 月 末 比	保 証 債 務 残 高			前 年 同 月 末 比	当 月 末 代 位 弁 済		前 年 同 月 末 比
	件 数	金 額		件 数	金 額		件 数	金 額	月 末 比		件 数	金 額	
都 市 銀 行 計	0	0	-	0	0	-	27	473,186	91.7		0	0	-
み ず ほ 銀 行	0	0	-	0	0	-	26	412,559	91.2		0	0	-
三 菱 U F J 銀 行	0	0	-	0	0	-	1	60,627	95.5		0	0	-
地 方 銀 行 計	163	1,918,415	122.7	2,136	29,495,210	81.8	14,583	142,229,810	90.0		155	1,676,792	83.1
青森みちのく銀行	158	1,867,415	122.4	2,056	28,422,910	82.1	13,752	132,877,159	90.1		144	1,573,218	89.9
岩 手 銀 行	1	10,000	-	21	256,470	47.2	321	3,571,857	83.8		5	77,899	184.4
東 北 銀 行	1	8,000	53.3	23	329,130	88.2	244	2,972,018	90.4		2	13,229	13.4
秋 田 銀 行	3	33,000	143.5	31	358,200	76.3	257	2,633,399	89.8		4	12,447	9.9
七 十 七 銀 行	0	0	-	5	128,500	257.0	9	175,378	120.4		0	0	-
第 二 地 銀 計	3	28,000	-	31	426,000	110.2	255	2,928,302	87.6		5	60,005	249.4
北 日 本 銀 行	3	28,000	-	31	426,000	110.2	255	2,928,302	87.6		5	60,005	249.4
信 用 金 庫 計	99	1,087,632	121.4	1,228	12,409,452	87.4	6,529	46,274,756	94.6		74	434,399	96.0
青い森信用金庫	72	839,197	148.1	872	9,350,535	90.8	4,637	34,311,880	93.6		55	315,183	85.2
東 奥 信 用 金 庫	27	248,435	75.4	356	3,058,917	78.3	1,892	11,962,876	97.4		19	119,216	144.7
信 金 中 央 金 庫	0	0	-	0	0	-	0	0	-		0	0	-
信 用 組 合 計	19	166,290	36.0	421	5,331,250	89.0	1,867	16,174,368	97.1		37	343,561	69.3
青森県信用組合	19	166,290	36.0	421	5,331,250	89.0	1,862	16,076,305	97.4		37	343,561	69.3
あすか信用組合	0	0	-	0	0	-	3	58,263	82.4		0	0	-
ウ リ 信 用 組 合	0	0	-	0	0	-	2	39,800	49.4		0	0	-
全国信用組合連合会	0	0	-	0	0	-	0	0	-		0	0	-
そ の 他 計	0	0	-	12	372,000	69.9	100	1,727,813	91.5		1	16,042	315.8
商工組合中央金庫	0	0	-	12	372,000	69.9	99	1,709,994	91.5		1	16,042	315.8
日本政策金融公庫	0	0	-	0	0	-	1	17,819	97.7		0	0	-
東日本信用漁業協同組合連合会	0	0	-	0	0	-	0	0	-		0	0	-
計	284	3,200,337	108.9	3,828	48,033,912	83.8	23,361	209,808,236	91.4		272	2,530,799	84.5

2 業種別保証状況

(単位:千円、%)

区 分 業 種	当月中保証承諾		前 年	当月末保証承諾		前年同	保 証 債 務 残 高		前年同	当月末代位弁済		前年同
	件数	金 額	同月比	件数	金 額	月末比	件数	金 額	月末比	件数	金 額	月末比
製 造 業	44	511,425	181.2	378	5,271,047	79.9	2,474	24,553,621	87.1	43	867,869	159.0
食 料 品 工 業	13	136,170	495.5	127	3,103,022	117.8	679	9,660,956	91.3	20	473,786	149.5
織 維 品 工 業	1	24,000	-	13	108,200	22.0	113	1,051,338	89.2	3	11,408	21.0
木材木製品工業	4	40,735	2,036.8	20	268,235	68.1	110	929,610	84.4	0	0	-
家具建具工業	0	0	-	11	54,490	179.2	66	316,267	96.5	0	0	-
紙 工 業	0	0	-	4	31,250	312.5	7	56,362	73.1	0	0	-
印刷製本業	0	0	-	14	138,790	42.6	153	1,730,985	81.0	9	203,784	6,298.8
化 学 工 業	0	0	-	0	0	-	19	116,235	82.1	0	0	-
石油石炭製品工業	0	0	-	0	0	-	6	118,868	85.1	0	0	-
ゴム・プラスチック工業	0	0	-	3	25,800	62.2	14	139,424	85.9	0	0	-
皮 革 工 業	0	0	-	0	0	-	4	202,985	92.0	0	0	-
窯 業	3	25,000	147.1	19	129,500	40.3	75	1,143,656	89.2	0	0	-
機 械 工 業	6	137,300	100.2	22	383,300	77.2	147	1,987,870	83.3	1	7,970	-
電気機器工業	2	7,500	-	11	155,000	198.4	62	571,460	89.2	1	14,571	35.3
車 両 工 業	2	25,000	-	3	28,000	77.8	13	126,742	94.4	0	0	-
船 舶 工 業	0	0	-	5	47,850	63.1	38	272,123	69.7	0	0	-
金 属 工 業	0	0	-	9	90,000	31.4	125	1,320,774	84.5	1	18,132	26.9
ソフトウェア業	0	0	-	8	70,000	37.8	69	826,415	69.9	7	137,941	848.2
情報処理サービス業	0	0	-	1	5,000	-	4	26,103	87.2	0	0	-
その他の工業	13	115,720	193.5	108	632,610	59.7	770	3,955,448	87.4	1	278	34.1
農 林 漁 業	2	16,720	55.7	23	240,420	71.4	131	1,223,941	91.4	0	0	-
鉱 業	0	0	-	4	80,500	100.0	48	1,048,292	89.7	2	31,687	106.4
建 設 業	81	898,070	82.9	1,161	12,310,686	84.7	5,360	45,356,107	88.6	59	360,271	59.9
卸 売 業	27	333,750	151.7	605	13,024,873	100.1	2,155	28,413,674	94.9	19	210,039	53.1
小 売 業	44	300,200	87.8	512	4,682,338	84.3	3,383	25,134,360	89.7	52	383,814	77.0
飲 食 業	15	182,427	220.9	181	1,115,699	80.4	1,883	8,747,701	90.6	37	150,549	139.1
運 送 倉 庫 業	5	156,800	104.5	121	1,855,130	57.8	935	11,317,615	88.6	2	49,114	12.6
サ ー ビ ス 業	48	536,055	156.1	612	6,248,681	77.7	4,699	41,534,921	93.8	49	398,596	94.9
不 動 産 業	14	250,390	79.2	215	2,950,338	66.6	1,827	18,595,602	101.0	8	68,656	3,398.7
その他の産業	4	14,500	16.5	16	254,200	215.7	466	3,882,402	86.6	1	10,203	359.7
計	284	3,200,337	108.9	3,828	48,033,912	83.8	23,361	209,808,236	91.4	272	2,530,799	84.5

3 使途別保証状況

(単位:千円、%)

区 分 使 途	当月中保証承諾		前 年	当月末保証承諾		前 年	構 成 比
	件数	金 額	同 月 比	件数	金 額	同 月 比	
運 転	215	2,459,057	110.2	2,939	38,901,479	84.3	81.0
設 備	60	648,930	107.0	745	7,861,833	82.7	16.4
運転・設備	9	92,350	93.0	144	1,270,600	78.2	2.6
計	284	3,200,337	108.9	3,828	48,033,912	83.8	100.0

4. 金額別保証状況

(単位:千円、%)

区 分 金 額	保 証 承 諾 (当 月 中)			保 証 承 諾 (当 月 末)			
	件数	金額	前年比	件数	金額	前年比	構成比
100万円以下	16	15,170	68.8	215	185,055	74.8	0.3
200万円以下	27	47,165	65.5	360	635,002	84.1	1.3
300万円以下	48	134,620	123.8	438	1,254,102	83.0	2.6
500万円以下	54	258,050	109.8	657	3,014,267	93.1	6.3
1,000万円以下	62	553,690	121.1	943	8,272,925	94.1	17.2
1,500万円以下	17	223,625	113.2	268	3,592,285	80.7	7.5
2,000万円以下	30	576,187	129.0	493	9,542,958	90.9	19.9
3,000万円以下	7	185,000	56.0	176	4,925,858	74.7	10.3
5,000万円以下	17	696,830	117.4	173	7,490,760	70.5	15.6
6,000万円以下	1	60,000	35.4	24	1,379,500	55.7	2.9
7,000万円以下	1	70,000	100.0	22	1,476,100	95.5	3.1
8,000万円以下	3	230,000	97.9	31	2,447,100	67.2	5.1
10,000万円以下	0	0	-	10	980,000	124.4	2.0
20,000万円以下	1	150,000	-	18	2,838,000	133.4	5.9
30,000万円以下	0	0	-	0	0	-	-
40,000万円以下	0	0	-	0	0	-	-
50,000万円以下	0	0	-	0	0	-	-
50,000万円超	0	0	-	0	0	-	-
合 計	284	3,200,337	108.9	3,828	48,033,912	83.8	100.0
平均保証金額(当月末)				12,548千円 (12,824千円)			

() 内は前年の実績

5. 期間別保証状況

(単位:千円、%)

区 分 期 間	保 証 承 諾 (当 月 中)			保 証 承 諾 (当 月 末)			
	件数	金額	前年比	件数	金額	前年比	構成比
3ヵ月以内	14	298,300	117.8	138	1,567,075	105.9	3.2
6ヵ月以内	28	217,945	56.5	405	4,646,457	101.8	9.7
1ヵ年以内	47	883,390	97.2	1,033	21,807,450	102.7	45.4
2ヵ年以内	51	212,400	87.8	627	3,102,830	90.7	6.5
3ヵ年以内	5	56,310	117.6	89	459,040	86.7	1.0
4ヵ年以内	6	14,500	483.3	45	165,630	38.2	0.3
5ヵ年以内	38	198,665	111.0	418	2,693,259	89.4	5.6
7ヵ年以内	45	448,410	188.4	502	4,226,424	100.5	8.8
10ヵ年以内	36	577,510	159.9	460	6,302,900	47.1	13.1
10ヵ年超	14	292,907	91.6	111	3,062,847	60.8	6.4
合 計	284	3,200,337	108.9	3,828	48,033,912	83.8	100.0
平均保証期間(当月末)				45.5ヵ月 (54.4ヵ月)			

() 内は前年の実績

6. 新規・継続別保証状況

(単位:千円、%)

区 分 新規・継続	保 証 承 諾 (当 月 中)			保 証 承 諾 (当 月 末)			
	件数	金額	前年比	件数	金額	前年比	構成比
新 規	38	412,780	118.8	463	4,141,352	98.5	8.6
継 続	246	2,787,557	107.6	3,365	43,892,560	82.7	91.4
合 計	284	3,200,337	108.9	3,828	48,033,912	83.8	100.0

7. 本・支所別保証状況

(1) 保証承諾

(単位：千円、%)

区 分 本・支所	当 月 中 保 証 承 諾		前 年 同 月 比	当 月 末 保 証 承 諾		前 年 同 月 末 比	構 成 比
	件 数	金 額		件 数	金 額		
青 森	49	476,190	95.1	795	10,135,244	98.7	21.1
弘 前	74	798,072	101.6	1,036	11,550,057	73.4	24.0
八 戸	71	926,350	156.9	764	8,478,166	72.5	17.7
五 所 川 原	21	165,680	73.6	381	4,186,184	91.4	8.7
十 和 田	50	678,475	114.2	648	10,642,561	98.1	22.2
む つ	19	155,570	64.4	204	3,041,700	72.7	6.3
計	284	3,200,337	108.9	3,828	48,033,912	83.8	100.0

(2) 保証債務残高

(単位：千円、%)

区 分 本・支所	前年同月末保証債務残高		前 年 同 月 比	当 月 末 保 証 債 務 残 高		前 年 同 月 末 比	構 成 比
	件 数	金 額		件 数	金 額		
青 森	5,316	46,364,682	91.3	4,815	43,648,368	94.1	20.8
弘 前	6,128	54,846,217	95.5	6,134	51,175,461	93.3	24.4
八 戸	5,978	57,692,797	88.8	5,694	50,462,561	87.5	24.1
五 所 川 原	2,079	19,505,294	89.5	1,979	17,506,068	89.8	8.3
十 和 田	3,803	40,125,381	92.1	3,665	36,855,407	91.9	17.6
む つ	1,148	10,893,128	93.4	1,074	10,160,369	93.3	4.8
計	24,452	229,427,499	91.7	23,361	209,808,236	91.4	100.0

(3) 代位弁済

(単位：千円、%)

区 分 本・支所	当 月 中 代 位 弁 済		前 年 同 月 比	当 月 末 代 位 弁 済		前 年 同 月 末 比	構 成 比
	件 数	金 額		件 数	金 額		
青 森	9	79,925	49.6	78	659,888	61.5	26.1
弘 前	7	69,994	911.5	54	538,977	121.8	21.3
八 戸	3	2,443	6.8	62	579,584	74.1	22.9
五 所 川 原	2	3,788	-	27	209,318	85.5	8.3
十 和 田	9	115,562	110.1	35	461,301	271.3	18.2
む つ	0	0	-	16	81,732	28.9	3.2
計	30	271,712	86.8	272	2,530,799	84.5	100.0

8. 担保別保証状況

(単位：千円、%)

担 保 区 分	当 月 中 保 証 承 諾		前 年 同 月 比	当 月 末 保 証 承 諾		前 年 同 月 末 比	構 成 比
	件 数	金 額		件 数	金 額		
担保 不動産	26	548,567	100.5	382	6,872,777	81.1	14.3
担保 その他	0	0	-	1	48,000	100.0	0.1
保証信用	258	2,651,770	110.9	3,445	41,113,135	84.3	85.6
計	284	3,200,337	108.9	3,828	48,033,912	83.8	100.0

9. 制度別保証状況

(単位：千円、%)

制 度	区 分	当月中保証承諾		前 年 同月比	当月末保証承諾		前年同 月末比	保証債務残高		前年同 月末比
		件数	金 額		件数	金 額		件数	金 額	
県 制 度	(県)	—	—	—	—	—	—	5	32,639	28.4
	旧(強)	—	—	—	—	—	—	0	0	—
	(安)	—	—	—	—	—	—	14	95,371	83.3
	(セ)	—	—	—	—	—	—	7	53,074	95.2
	(新)	—	—	—	—	—	—	1	75,186	98.8
	(促)	—	—	—	—	—	—	5	32,826	93.9
	(力)	—	—	—	—	—	—	37	301,620	64.7
	(伴)	—	—	—	—	—	—	742	13,203,705	88.3
	(定)	10	151,500	7,575.0	37	645,570	146.1	6,112	59,323,549	78.8
	(架)	28	282,865	91.1	405	4,239,695	83.0	4,010	31,818,779	97.2
	(応)	36	345,350	59.8	744	8,671,862	103.9	2,148	16,353,901	109.9
	(強)	8	136,200	113.4	65	1,197,182	96.5	145	2,178,432	232.1
	小 計	82	915,915	90.7	1,251	14,754,309	67.8	13,226	123,469,082	88.4
市 町 村 制 度	小タイプⅠ	63	454,960	133.3	746	5,422,872	94.1	3,363	11,820,880	97.4
	活タイプⅡ	16	239,790	121.3	282	3,639,490	99.5	1,137	8,355,484	102.2
	零タイプⅢ	15	57,735	183.3	144	484,035	110.3	574	1,069,354	104.1
	そ の 他	11	125,650	115.8	162	1,453,858	98.0	1,132	7,277,893	99.5
	小 計	105	878,135	129.3	1,334	11,000,255	97.0	6,206	28,523,612	99.5
全 国 統 一 制 度	や く し ん	0	0	—	0	0	—	14	329,624	64.2
	当 座 貸 越	0	0	—	6	110,000	53.7	21	391,783	73.7
	カ ー ド	37	198,500	117.5	392	2,469,500	88.9	1,020	6,502,572	93.0
	小 計	37	198,500	90.6	398	2,579,500	86.5	1,055	7,223,979	89.8
金 融 変 化 対 応		—	—	—	—	—	—	18	244,258	92.7
借 換 保 証		2	7,480	48.3	12	107,820	34.6	333	3,281,321	80.2
全 国 緊 急		—	—	—	—	—	—	82	1,139,833	83.3
伴 走 支 援 型		0	0	—	0	0	—	128	2,002,742	78.8
災 害 関 連		0	0	—	0	0	—	0	0	—
東日本大震災関 連		0	0	—	0	0	—	5	144,854	84.3
危 機 関 連		0	0	—	0	0	—	4	84,682	72.0
海 外 投 資		0	0	—	0	0	—	0	0	—
海 外 事 業		0	0	—	0	0	—	0	0	—
研 究 開 発		0	0	—	0	0	—	0	0	—
創 業 等 関 連		0	0	—	0	0	—	0	0	—
創 業 関 連		0	0	—	0	0	—	2	8,929	79.2
流 動 資 産	根 保 証	0	0	—	1	48,000	100.0	1	48,000	100.0
	個 別 保 証	0	0	—	0	0	—	0	0	—
	小 計	0	0	—	1	48,000	100.0	1	48,000	100.0

(単位：千円、%)

区 分 制 度	当月中保証承諾		前 年 同月比	当月末保証承諾		前年同 月末比	保証債務残高		前年同 月末比
	件数	金 額		件数	金 額		件数	金 額	
経 営 革 新	0	0	—	0	0	—	1	15,165	100.0
経 営 安 定	0	0	—	0	0	—	29	781,743	94.4
特 定 社 債	0	0	—	11	536,000	59.3	116	5,773,440	83.5
エ ネ ル ギ ー 対 策	0	0	—	0	0	—	1	47,490	79.7
(旧)経営力強化	0	0	—	0	0	—	11	174,987	84.4
経 営 力 強 化	0	0	—	3	16,940	16.1	6	108,936	105.5
事業再生計画実施関連	0	0	—	0	0	—	12	331,405	91.7
事業再生計画実施関連 (感染症対応型)	0	0	—	0	0	—	43	1,283,612	87.8
事業再生計画実施関連 (経営改善・再生支援強化型)	3	59,107	—	5	202,207	—	5	197,431	—
協 調 支 援 型	6	79,800	—	79	3,174,409	—	71	2,646,556	—
経 保 G L	0	0	—	0	0	—	0	0	—
財務要件型無保証人保証	0	0	—	3	164,000	546.7	3	164,000	546.7
異 分 野 連 携	0	0	—	0	0	—	0	0	—
事業再生円滑化	1	24,000	—	1	24,000	—	0	0	—
特定経営承継関連	0	0	—	0	0	—	4	43,023	80.7
経営承継準備関連	0	0	—	0	0	—	1	31,155	87.6
特定経営承継準備関連	0	0	—	1	31,000	—	2	34,660	613.7
事業承継特別保証	0	0	—	0	0	—	1	28,518	86.8
事業承継サポート保証	0	0	—	0	0	—	1	31,730	—
スタートアップ創出促進保証	0	0	—	0	0	—	1	17,610	88.1
事業者選択型経営者 保証非提供促進	0	0	—	0	0	—	0	0	—
プロパー融資借換特別保証	0	0	—	0	0	—	0	0	—
予 約 保 証	0	0	—	0	0	—	0	0	—
協 会 制 度	クイックファンド	0	—	0	0	—	4	43,870	96.9
	特 別 追 認	0	—	0	0	—	5	34,481	97.4
	商工サポートローン	0	—	0	0	—	2	5,697	96.8
	ナ イ ス	14	57.1	196	384,100	85.2	565	1,034,151	86.6
	ス ー ペ リ ア	0	—	0	0	—	2	100,000	100.0
	サポートファイブ	0	—	23	646,000	87.8	40	1,054,262	93.9
	NEWサポートファイブ	20	88.5	298	6,512,583	85.6	375	8,268,846	94.8
	スモールサポートファイブ	2	—	11	55,200	223.5	15	107,628	126.6
	W I N	1	32.5	22	1,154,100	68.2	159	6,153,021	116.0
小 計		37	79.5	550	8,751,983	82.9	1,167	16,801,957	101.2
一 般	11	416,600	204.5	179	6,643,489	78.9	826	15,123,527	85.5
合 計	284	3,200,337	108.9	3,828	48,033,912	83.8	23,361	209,808,236	91.4
うち横断的制度	5	81,070	97.7	26	282,170	137.3	35	334,465	301.2

10. 市町村別保証状況

(単位：千円、%)

区 分 市 町 村	当月中保証承諾		前 年 同月比	当月末保証承諾		前年同 月末比	保 証 債 務 残 高		前年同 月末比
	件 数	金 額		件 数	金 額		件 数	金 額	
市 部	242	2,701,412	118.0	3,088	37,707,978	83.1	19,040	170,763,054	91.8
青 森 市	43	398,190	80.5	753	9,194,744	94.4	4,623	41,345,140	93.6
弘 前 市	46	476,795	88.2	666	7,795,578	78.6	4,209	34,052,614	94.0
八 戸 市	64	732,350	194.5	639	7,132,926	74.4	4,625	41,232,250	87.9
黒 石 市	16	237,557	177.9	128	1,246,817	64.5	735	6,121,424	91.7
五所川原市	11	99,880	94.9	173	1,725,472	104.2	848	7,364,706	92.1
十和田市	20	173,740	136.5	262	4,687,841	105.8	1,446	15,090,487	94.7
三 沢 市	16	382,000	172.1	96	1,452,890	75.2	687	7,868,098	86.3
む つ 市	16	124,900	78.7	152	2,092,720	77.4	867	8,210,533	98.2
つ がる市	4	37,500	42.0	91	942,050	69.9	387	3,815,707	88.9
平 川 市	6	38,500	93.9	128	1,436,940	68.1	613	5,662,095	89.9
東津軽郡	6	78,000	1,240.1	44	946,500	185.2	165	1,820,780	96.2
平 内 町	2	20,000	318.0	31	694,500	207.8	114	1,297,382	104.4
今 別 町	1	45,000	-	2	46,000	184.0	9	109,902	85.3
外ヶ浜町	3	13,000	-	6	114,000	101.2	25	224,903	86.5
蓬 田 村	0	0	-	5	92,000	235.9	17	188,594	71.9
西津軽郡	2	6,000	35.3	28	181,500	62.1	196	1,469,230	82.1
鯹ヶ沢町	0	0	-	12	96,100	79.8	112	875,358	82.9
深 浦 町	2	6,000	-	16	85,400	49.7	84	593,872	81.0
中津軽郡	0	0	-	2	10,500	101.0	10	25,375	56.3
西目屋村	0	0	-	2	10,500	101.0	10	25,375	56.3
南津軽郡	6	45,220	64.6	108	1,068,822	65.3	545	5,093,567	96.8
藤 崎 町	2	20,000	-	51	593,512	87.2	238	2,325,585	97.1
大 鰐 町	2	16,720	33.4	28	201,160	46.7	141	976,124	100.3
田舎館村	2	8,500	42.5	29	274,150	52.1	166	1,791,858	94.6
北津軽郡	4	22,300	164.0	87	1,271,562	101.1	536	4,616,648	87.3
板 柳 町	1	13,000	197.0	31	541,770	112.5	218	1,985,035	91.3
鶴 田 町	1	4,300	215.0	30	438,322	88.6	179	1,380,816	81.4
中 泊 町	2	5,000	100.0	26	291,470	103.6	139	1,250,797	88.1
上 北 郡	14	122,735	50.2	293	4,516,030	98.8	1,564	14,251,072	93.4
野辺地町	1	5,000	108.7	21	191,900	82.3	185	1,221,200	95.8
七 戸 町	3	21,800	82.3	75	2,012,630	112.2	313	3,610,524	100.8
六 戸 町	2	32,735	30.3	40	521,395	86.2	212	2,250,296	97.0
横 浜 町	0	0	-	3	14,200	13.9	44	273,337	80.6
東 北 町	3	13,500	22.1	63	655,670	90.0	280	2,273,590	84.0
おいらせ町	4	41,700	160.4	45	687,840	90.8	344	2,669,645	91.8
六ヶ所村	1	8,000	43.2	46	432,395	123.1	186	1,952,480	91.8
下 北 郡	3	30,670	37.1	49	934,780	68.0	163	1,676,499	76.5
大 間 町	1	670	22.3	26	535,330	82.7	86	937,605	81.1
東 通 村	1	20,000	-	11	200,000	56.8	40	412,832	87.2
風間浦村	1	10,000	-	3	16,500	34.0	20	186,926	67.8
佐 井 村	0	0	-	9	182,950	55.9	17	139,136	48.3
三 戸 郡	7	194,000	90.6	124	1,330,240	65.4	1,038	8,947,031	85.4
三 戸 町	2	80,000	4,000.0	16	228,500	125.1	139	1,253,024	86.3
五 戸 町	3	103,000	63.2	18	189,470	31.5	289	2,698,349	83.1
田 子 町	0	0	-	23	237,610	87.6	105	871,693	85.0
南 部 町	1	10,000	33.3	34	375,560	61.0	237	1,905,165	85.3
階 上 町	1	1,000	12.5	31	288,500	128.1	240	1,927,963	88.2
新 郷 村	0	0	-	2	10,600	7.7	28	290,837	86.1
県 外	0	0	-	5	66,000	26.6	104	1,144,980	92.9
合 計	284	3,200,337	108.9	3,828	48,033,912	83.8	23,361	209,808,236	91.4