



保証月報

中小企業者の活力ある未来へ確かなサポート



青森県信用保証協会

保証月報

令和3年12月号

目 次

今月の保証	-----	1
保証推移表	-----	2
I. 事業概況	-----	3
II. 保証状況		
金融機関別保証状況他	-----	4

本月報の統計資料の金額は、四捨五入のため個々の金額と合計欄の金額が一致しない場合があります。

構成比の数字は、小数第二位を四捨五入しているため、個々の構成比の合計が100%にならない場合があります。

なお、不明な点、お問合せ等がありましたら情報システム課までご連絡ください。

今月の保証

令和3年11月分

概況

11月中の保証承諾は、449件、5,294百万円、前年同月に比べ件数が46.9%、金額は41.7%と前年を下回った。

保証債務残高は、25,665件、283,200百万円で、前年同月末に比べ件数で106.4%、金額は110.9%と前年を上回った。

保証状況

金融機関群別

11月中の保証承諾は、地方銀行全体で前年同月比34.4%、信用金庫全体が65.1%、信用組合全体が66.5%と前年を下回った。

業種別

製造業が前年同月比59.1%、非製造業が39.8%であった。製造業では構成比率の高い食料品工業が74.3%と前年を下回った。非製造業では建設業が36.9%、卸売業が66.5%、小売業が33.0%、飲食業が19.5%、運送倉庫業が26.2%、サービス業が32.8%、不動産業が93.7%と前年を下回った。

制度別

県制度では、「マル定」が前年同月比3.2%、「マル挑」が136.0%、「マル応」が180.9%となり、全体では前年比16.4%となった。

市町村制度は、「小口資金」が142.3%、「事業活性化資金」が119.4%、「小口零細」が118.1%と上回った。全国統一制度は、「カードローン」が94.6%となり、全体では97.1%と前年を下回った。

企業利用度

県内事業所数(A)

39,824 事業所

保証利用企業者数(B)

13,125 企業

利用度(B/A)

32.96 %

代位弁済状況

11月の代位弁済は、9件、23,419千円となり、当月末累計では101件、1,164,330千円となった。前年同月末比では件数は63.5%と下回ったものの、金額は118.5%と上回った。

金融機関群別では、地方銀行全体で前年同月末比101.3%、信用金庫全体で127.3%と上回った。又、業種別では小売業が前年同月末比73.2%、飲食業が51.3%、サービス業が76.2%と前年を下回ったものの、建設業が229.9%、卸売業が266.3%、運送倉庫業が349.5%、不動産業が223.4%と上回った。

保証推移表

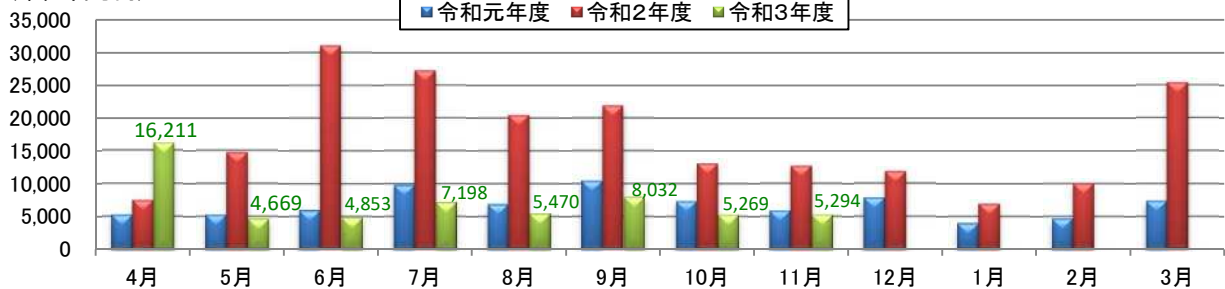
保証承諾

(単位：千円、%)

区分 月	平成31年度 (令和元年度)		前年比	令和2年度		前年比	令和3年度		前年比
	件数	金額		件数	金額		件数	金額	
4	533	6,190,733	136.3	801	7,520,509	121.5	984	16,211,356	215.6
5	513	5,269,258	117.5	1,277	14,752,953	280.0	459	4,668,947	31.7
6	574	6,009,170	89.5	2,037	31,099,007	517.5	478	4,853,034	15.6
7	729	9,823,477	121.7	1,661	27,220,180	277.1	544	7,197,569	26.4
8	588	6,924,480	114.7	1,301	20,460,558	295.5	493	5,469,688	26.7
9	751	10,482,433	92.7	1,343	21,888,610	208.8	568	8,031,617	36.7
上期	3,688	44,699,551	116.4	8,420	122,941,817	275.0	3,526	46,432,211	37.8
10	581	7,383,024	97.0	889	13,134,698	177.9	410	5,268,815	40.1
11	541	5,931,725	100.5	958	12,699,790	214.1	449	5,294,143	41.7
12	646	7,876,415	111.8	1,032	11,812,646	150.0			
1	410	3,990,322	89.0	611	6,967,774	174.6			
2	417	4,734,989	105.2	756	10,090,944	213.1			
3	738	7,445,081	124.6	1,583	25,402,464	341.2			
下期	3,333	37,361,556	105.2	5,829	80,108,316	214.4			
合計	7,021	82,061,107	107.0	14,249	203,050,133	247.4			

四捨五入の関係で内訳の算が合計と一致しない場合があります。

(単位:百万円)



保証債務残高

(単位：千円、%)

区分 月	平成31年度 (令和元年度)		前年比	令和2年度		前年比	令和3年度		前年比
	件数	金額		件数	金額		件数	金額	
4	19,259	169,769,038	100.2	19,537	172,323,091	101.5	25,912	288,751,525	167.6
5	19,160	168,553,648	100.3	19,971	176,641,253	104.8	25,758	287,361,883	162.7
6	19,144	167,860,240	100.5	21,030	194,644,161	116.0	25,605	285,629,308	146.7
7	19,137	167,004,784	99.8	21,950	212,530,729	127.3	25,520	283,589,574	133.4
8	19,199	167,519,579	100.3	22,643	226,774,209	135.4	25,499	281,955,339	124.3
9	19,303	171,238,922	101.1	23,305	240,709,004	140.6	25,550	283,441,128	117.8
10	19,395	173,144,165	100.6	23,767	249,633,773	144.2	25,622	283,738,862	113.7
11	19,447	173,402,461	100.4	24,113	255,322,149	147.2	25,665	283,200,498	110.9
12	19,490	173,893,998	100.2	24,599	262,129,876	150.7			
1	19,490	173,545,618	101.2	24,732	263,282,024	151.7			
2	19,419	172,530,723	100.9	24,886	265,267,190	153.8			
3	19,559	174,348,779	101.4	25,846	284,201,405	163.0			
合計	平 残	171,067,663	100.6	平 残	233,621,572	136.6	平 残		

(単位:百万円)



I 事業概況（11月分）

（単位：千円、％）

当 月 中			項 目	当 月 末				
件 数	金 額	前 年 同月比%		件 数	金 額	前 年 同月比%		
			保 証 期首繰越 A	0	0	—		
456	5,269,193	40.9	申 込 本年度中 B	4,437	57,545,319	38.4		
0	0	—	拒 絶 C	0	0	—		
4	45,000	395.1	申 込 取 消 D	22	242,540	35.9		
	400	—	査 定 減 額 E		900	—		
			調 査 中 F	30	306,710	61.1		
			保 証 期首繰越 G	25,857	284,260,405	162.9		
449	5,294,143	41.7	承 諾 本年度中 H	4,385	56,995,169	38.3		
6	43,000	860.0	保 証 後 取 消 I	18	216,900	34.2		
430	6,733,271	89.0	償 還 J	4,320	55,471,582	88.7		
9	23,240	25.7	代位弁済（元金） K	101	1,159,949	118.8		
			貸付報告未着 L	138	1,206,645	31.4		
			保 証 債 務 残 高 M	25,665	283,200,498	110.9		
			代位弁済	期首繰越 N	71	232,686	46.4	
9	23,240	25.7		本 年 度 中	元 金	101	1,159,949	118.8
	179	20.8		利 息		4,381	68.6	
9	23,419	25.6		計 O	101	1,164,330	118.5	
4	16,241	334.7	回 収 P	12	142,732	251.8		
0	0	—	償 却 Q	0	0	—		
			求 償 権 残 高 R	160	1,254,284	87.9		

$$A+B=C+D+E+F+H \quad G+H=I+J+K+L+M \quad N+O=P+Q+R$$

Ⅱ 保証状況 (11月分)

1 金融機関別保証状況

(単位:千円、%)

区分 金融機関	当月中保証承諾		前年 同月比	当月末保証承諾		前年同 月末比	保証債務残高		前年同 月末比	当月末代位弁済		前年同 月末比
	件数	金額		件数	金額		件数	金額		件数	金額	
都市銀行計	0	0	-	1	17,000	10.5	44	742,732	80.7	0	0	-
みずほ銀行	0	0	-	1	17,000	10.5	39	597,943	81.1	0	0	-
三菱UFJ銀行	0	0	-	0	0	-	5	144,789	79.3	0	0	-
地方銀行計	272	3,361,373	34.4	2,808	39,707,703	38.2	16,819	201,446,870	113.5	58	632,184	101.3
青森銀行	174	2,258,945	32.0	1,593	23,164,879	38.2	9,372	113,678,555	112.7	24	196,734	69.7
みちのく銀行	88	827,930	36.9	1,126	14,918,568	42.1	6,502	73,950,670	112.9	32	429,822	130.3
岩手銀行	4	122,760	118.7	34	496,620	18.3	366	5,259,653	120.3	0	0	-
東北銀行	4	110,000	78.0	28	717,698	33.1	275	4,022,534	119.0	2	5,627	-
秋田銀行	2	41,738	19.4	27	409,938	14.5	304	4,535,458	132.5	0	0	-
北都銀行	0	0	-	0	0	-	0	0	-	0	0	-
第二地銀計	1	50,000	38.0	29	360,192	13.5	338	4,788,469	116.7	3	18,768	180.7
北日本銀行	1	50,000	38.0	29	360,192	13.5	338	4,788,469	116.7	3	18,768	180.7
信用金庫計	126	1,190,070	65.1	1,123	10,894,709	38.3	6,340	53,813,631	107.7	19	208,734	127.3
青い森信用金庫	89	895,500	60.0	819	8,371,674	35.9	4,780	42,703,302	107.3	10	168,158	138.2
東奥信用金庫	37	294,570	87.2	304	2,523,035	49.5	1,560	11,110,329	109.3	9	40,576	96.1
信金中央金庫	0	0	-	0	0	-	0	0	-	0	0	-
信用組合計	44	580,700	66.5	393	5,098,245	40.8	1,970	19,715,121	100.6	20	264,463	145.4
青森県信用組合	44	580,700	66.5	393	5,098,245	41.4	1,964	19,500,579	100.4	20	264,463	145.4
あすか信用組合	0	0	-	0	0	-	3	104,542	149.3	0	0	-
ウリ信用組合	0	0	-	0	0	-	3	110,000	100.0	0	0	-
全国信用組合連合会	0	0	-	0	0	-	0	0	-	0	0	-
その他計	6	112,000	116.7	31	917,320	76.7	154	2,693,675	84.2	1	40,182	1,890.6
商工組合中央金庫	6	112,000	116.7	31	917,320	76.7	153	2,673,648	84.1	1	40,182	1,890.6
日本政策金融公庫	0	0	-	0	0	-	1	20,027	97.4	0	0	-
農林中央金庫	0	0	-	0	0	-	0	0	-	0	0	-
津軽みらい農協	0	0	-	0	0	-	0	0	-	0	0	-
あおぞら銀行	0	0	-	0	0	-	0	0	-	0	0	-
整理回収機構	0	0	-	0	0	-	0	0	-	0	0	-
計	449	5,294,143	41.7	4,385	56,995,169	38.3	25,665	283,200,498	110.9	101	1,164,330	118.5

2 業種別保証状況

(単位:千円、%)

区分 業種	当月中保証承諾		前年 同月比	当月末保証承諾		前年同 月末比	保証債務残高		前年同 月末比	当月末代位弁済		前年同 月末比
	件数	金額		件数	金額		件数	金額		件数	金額	
製造業	58	749,694	59.1	491	6,776,138	37.4	2,914	34,806,781	110.8	3	8,667	5.5
食料品工業	12	219,660	74.3	142	2,844,240	45.4	777	12,011,579	111.2	0	0	-
繊維品工業	4	74,000	72.9	18	231,900	26.3	119	1,235,410	109.8	2	631	12.7
木材木製品工業	3	46,000	94.8	26	294,480	38.5	128	1,565,012	101.7	0	0	-
家具建具工業	2	8,000	17.1	10	42,500	14.1	80	463,456	106.9	0	0	-
紙工業	0	0	-	1	5,000	3.4	15	297,194	103.0	0	0	-
印刷製本業	1	30,000	43.0	35	429,420	35.8	204	2,466,917	105.4	0	0	-
化学工業	0	0	-	2	15,000	37.5	16	223,898	99.3	0	0	-
石油石炭製品工業	0	0	-	1	60,000	75.0	4	157,969	149.1	0	0	-
ゴム・プラスチック工業	0	0	-	3	38,000	21.2	21	354,248	85.8	0	0	-
皮革工業	0	0	-	1	60,000	6,000.0	9	221,764	126.2	0	0	-
窯業	3	21,350	-	21	352,200	34.9	96	1,726,088	108.6	0	0	-
機械工業	4	140,000	72.5	18	485,140	35.2	166	2,843,714	121.6	0	0	-
電気機器工業	0	0	-	7	79,900	11.3	85	1,308,671	93.5	0	0	-
車両工業	1	2,850	-	1	2,850	3.3	20	193,269	97.7	0	0	-
船舶工業	2	20,000	18.8	13	177,700	51.3	65	769,043	116.4	0	0	-
金属工業	3	24,000	29.3	26	393,150	44.0	152	1,684,192	114.3	0	0	-
ソフトウェア業	2	11,000	22.3	16	256,000	39.1	84	1,349,811	116.0	0	0	-
情報処理サービス業	0	0	-	0	0	-	7	92,847	247.6	0	0	-
その他の工業	21	152,834	65.3	150	1,008,658	32.0	866	5,841,697	114.5	1	8,036	69.6
農林漁業	3	16,000	40.0	21	229,000	29.1	106	1,244,295	112.2	0	0	-
鉱業	1	10,000	34.5	8	215,500	35.1	54	1,394,544	109.1	0	0	-
建設業	130	1,689,730	36.9	1,175	14,358,558	32.4	6,046	68,416,984	114.7	21	380,582	229.9
卸売業	53	904,722	66.5	636	12,648,876	49.9	2,510	38,670,928	107.6	17	185,070	266.3
小売業	63	637,390	33.0	597	6,457,587	32.4	4,093	37,448,767	111.7	22	136,182	73.2
飲食業	18	86,500	19.5	315	1,669,527	29.3	2,157	11,201,753	111.3	14	52,208	51.3
運送倉庫業	15	178,760	26.2	179	3,234,191	38.7	1,070	16,161,859	110.7	4	75,323	349.5
サービス業	75	636,126	32.8	732	8,567,239	39.5	4,771	51,021,280	111.6	9	155,068	76.2
不動産業	30	379,221	93.7	203	2,493,902	73.8	1,463	16,197,634	106.3	11	171,230	223.4
その他の産業	3	6,000	23.1	28	344,650	57.5	481	6,635,674	97.3	0	0	-
計	449	5,294,143	41.7	4,385	56,995,169	38.3	25,665	283,200,498	110.9	101	1,164,330	118.5

3 使途別保証状況

(単位:千円、%)

区分 使途	当月中保証承諾		前年 同月比	当月末保証承諾		前年 同月比	構成比
	件数	金額		件数	金額		
運転	355	4,318,303	35.1	3,662	50,090,315	35.2	87.9
設備	73	775,340	262.2	557	5,593,489	120.1	9.8
運転・設備	21	200,500	173.1	166	1,311,365	79.5	2.3
計	449	5,294,143	41.7	4,385	56,995,169	38.3	100.0

4. 金額別保証状況

(単位:千円、%)

金額	保証承諾 (当月中)			保証承諾 (当月末)			
	件数	金額	前年比	件数	金額	前年比	構成比
100万円以下	31	26,860	61.6	296	252,227	57.4	0.4
200万円以下	37	68,684	39.0	429	773,702	52.6	1.4
300万円以下	68	196,270	47.4	590	1,697,728	34.8	3.0
500万円以下	75	354,300	58.7	759	3,567,943	66.7	6.3
1,000万円以下	99	857,200	45.9	860	7,597,787	41.9	13.3
1,500万円以下	25	339,946	46.8	239	3,233,316	35.8	5.7
2,000万円以下	55	1,061,940	54.4	541	10,551,935	51.2	18.5
3,000万円以下	25	686,522	39.4	273	7,649,872	20.7	13.4
5,000万円以下	28	1,214,421	25.1	246	10,905,059	24.4	19.1
6,000万円以下	1	58,000	51.3	89	5,312,000	380.0	9.3
7,000万円以下	1	70,000	104.5	14	928,600	87.6	1.6
8,000万円以下	2	160,000	100.0	33	2,633,000	82.6	4.6
10,000万円以下	2	200,000	-	9	848,000	332.5	1.5
20,000万円以下	0	0	-	7	1,044,000	84.7	1.8
30,000万円以下	0	0	-	0	0	-	-
40,000万円以下	0	0	-	0	0	-	-
50,000万円以下	0	0	-	0	0	-	-
50,000万円超	0	0	-	0	0	-	-
合計	449	5,294,143	41.7	4,385	56,995,169	38.3	100.0
平均保証金額(当月末)				13,009千円		(14,491千円)	

() 内は前年の実績

5. 期間別保証状況

(単位:千円、%)

期間	保証承諾 (当月中)			保証承諾 (当月末)			
	件数	金額	前年比	件数	金額	前年比	構成比
3ヵ月以内	16	115,700	219.5	104	798,269	57.6	1.4
6ヵ月以内	35	376,400	83.2	226	3,017,166	111.0	5.3
1ヵ年以内	117	2,479,734	99.8	1,205	24,198,197	84.5	42.5
2ヵ年以内	91	435,264	79.3	698	3,289,193	79.5	5.8
3ヵ年以内	4	10,980	5.6	116	906,463	26.3	1.6
4ヵ年以内	4	6,840	2.0	35	168,570	12.7	0.3
5ヵ年以内	41	205,870	29.1	339	2,448,110	24.0	4.3
7ヵ年以内	65	430,261	53.9	606	3,765,649	39.2	6.6
10ヵ年以内	56	836,694	12.0	934	15,544,871	18.4	27.3
10ヵ年超	20	396,400	305.0	122	2,858,680	93.7	5.0
合計	449	5,294,143	41.7	4,385	56,995,169	38.3	100.0
平均保証期間(当月末)				55.1ヵ月		(78.7ヵ月)	

() 内は前年の実績

6. 新規・継続別保証状況

(単位:千円、%)

新規・継続	保証承諾 (当月中)			保証承諾 (当月末)			
	件数	金額	前年比	件数	金額	前年比	構成比
新規	59	373,470	15.8	655	5,332,160	18.2	9.4
継続	390	4,920,673	47.6	3,730	51,663,009	43.3	90.6
合計	449	5,294,143	41.7	4,385	56,995,169	38.3	100.0

7. 本・支所別保証状況

(1) 保証承諾

(単位：千円、%)

本・支所	区分	当月中保証承諾		前年同月比	当月末保証承諾		前年同月末比	構成比
		件数	金額		件数	金額		
青森		115	1,101,270	50.8	837	10,004,723	37.9	17.6
弘前		110	1,019,998	45.5	1,151	12,174,464	41.0	21.4
八戸		79	1,097,460	31.8	964	12,894,834	31.6	22.6
五所川原		50	660,205	53.0	419	4,807,799	34.7	8.4
十和田		74	1,085,010	35.4	758	13,250,692	43.8	23.2
むつ		21	330,200	61.8	256	3,862,657	49.5	6.8
計		449	5,294,143	41.7	4,385	56,995,169	38.3	100.0

(2) 保証債務残高

(単位：千円、%)

本・支所	区分	前年同月末保証債務残高		前年同月比	当月末保証債務残高		前年同月末比	構成比
		件数	金額		件数	金額		
青森		5,436	51,926,384	138.2	5,666	56,394,415	108.6	19.9
弘前		5,401	53,850,500	138.4	5,869	60,490,275	112.3	21.4
八戸		6,151	66,282,265	164.6	6,565	75,968,338	114.6	26.8
五所川原		2,137	23,792,900	145.6	2,273	25,173,165	105.8	8.9
十和田		3,762	46,400,614	154.7	4,035	51,960,321	112.0	18.3
むつ		1,226	13,069,487	126.8	1,257	13,213,985	101.1	4.7
計		24,113	255,322,149	147.2	25,665	283,200,498	110.9	100.0

(3) 代位弁済

(単位：千円、%)

本・支所	区分	当月中代位弁済		前年同月比	当月末代位弁済		前年同月末比	構成比
		件数	金額		件数	金額		
青森		1	4,402	21.7	26	309,170	120.2	26.6
弘前		8	19,017	68.5	23	129,818	47.2	11.2
八戸		0	0	-	27	507,010	394.2	43.5
五所川原		0	0	-	5	17,878	23.6	1.5
十和田		0	0	-	10	69,477	49.6	6.0
むつ		0	0	-	10	130,977	123.7	11.2
計		9	23,419	25.6	101	1,164,330	118.5	100.0

8. 担保別保証状況

(単位：千円、%)

担保	区分	当月中保証承諾		前年同月比	当月末保証承諾		前年同月末比	構成比
		件数	金額		件数	金額		
担保	不動産	53	850,105	130.5	330	5,346,990	91.2	9.4
	その他	0	0	-	1	48,000	100.0	0.1
	保証信用	396	4,444,038	36.9	4,054	51,600,178	36.1	90.5
計		449	5,294,143	41.7	4,385	56,995,169	38.3	100.0

9. 制度別保証状況

(単位：千円、%)

制 度	区 分	当月中保証承諾		前 年 同月比	当月末保証承諾		前年同 月末比	保証債務残高		前年同 月末比
		件数	金 額		件数	金 額		件数	金 額	
県 制 度	①	—	—	—	—	—	—	21	171,261	88.4
	②	—	—	—	—	—	—	1	9,739	78.9
	③	—	—	—	—	—	—	2	2,164	68.4
	④	—	—	—	—	—	—	1	5,124	20.7
	⑤	—	—	—	—	—	—	1	7,706	96.7
	⑥	—	—	—	—	—	—	25	156,290	85.0
	⑦	—	—	—	—	—	—	1	5,900	20.6
	⑧	—	—	—	—	—	—	17	90,312	68.1
	⑨	0	0	—	0	0	—	1	76,630	99.3
	⑩	0	0	—	0	0	—	17	122,178	55.4
	⑪	0	0	—	0	0	—	2	9,500	67.3
	⑫	0	0	—	0	0	—	3	22,334	46.1
	⑬	16	263,600	3.2	758	13,648,425	13.8	8,663	138,619,653	139.0
	⑭	45	458,400	136.0	331	3,278,180	81.8	3,186	32,211,052	97.1
	⑮	64	747,550	180.9	408	4,502,393	92.5	1,686	12,367,400	90.9
⑯	0	0	—	0	0	—	55	805,776	81.7	
	小 計	125	1,469,550	16.4	1,497	21,428,998	19.8	13,682	184,683,019	124.4
市 町 村 制 度	①タイプⅠ	83	489,950	142.3	758	4,158,242	86.4	3,173	10,740,307	99.7
	②タイプⅡ	18	258,900	119.4	181	2,347,408	109.5	1,008	7,165,548	91.2
	③タイプⅢ	12	41,530	118.1	106	322,189	93.3	684	1,201,462	81.7
	その他	17	135,030	123.9	108	1,069,018	49.5	1,621	7,662,718	98.0
	小 計	130	925,410	131.2	1,153	7,896,856	83.5	6,486	26,770,035	95.9
全 国 統 一 制 度	やくしん	0	0	—	0	0	—	31	599,403	87.7
	当座貸越	1	10,000	—	20	321,000	80.3	56	1,077,099	84.5
	カード	60	385,000	94.6	468	2,742,000	84.8	1,457	8,634,273	93.1
	小 計	61	395,000	97.1	488	3,063,000	84.3	1,544	10,310,776	91.8
金融変化対応	—	—	—	—	—	—	30	440,216	92.7	
借換保証	6	22,404	121.1	39	490,525	122.5	623	6,858,167	83.7	
全国緊急	0	0	—	0	0	—	144	2,099,670	86.6	
伴走支援型	5	109,905	—	31	699,344	—	27	607,414	—	
災害関連	0	0	—	0	0	—	0	0	—	
東日本大震災関連	0	0	—	0	0	—	28	383,095	73.8	
危機関連	0	0	—	3	170,000	113.3	8	280,032	193.4	
海外投資	0	0	—	0	0	—	0	0	—	
海外事業	0	0	—	0	0	—	0	0	—	
研究開発	0	0	—	0	0	—	0	0	—	
創業等関連	0	0	—	0	0	—	0	0	—	
創業関連	0	0	—	1	600	5.2	4	26,517	89.3	

(単位：千円、%)

制 度	区 分	当月中保証承諾		前 年 同月比	当月末保証承諾		前年同 月末比	保証債務残高		前年同 月末比
		件数	金 額		件数	金 額		件数	金 額	
流動資産	根 保 証	0	0	—	1	48,000	100.0	1	48,000	100.0
	個 別 保 証	0	0	—	0	0	—	0	0	—
	小 計	0	0	—	1	48,000	100.0	1	48,000	100.0
経 営 革 新		0	0	—	0	0	—	1	15,165	100.0
経 営 安 定		2	70,000	—	4	133,000	33.8	46	789,143	76.8
特 定 社 債		0	0	—	7	512,000	92.8	126	7,031,120	99.0
エ ネ ル ギ ー 対 策		0	0	—	0	0	—	2	188,001	88.1
経 営 力 強 化		0	0	—	0	0	—	42	517,676	65.3
事業再生計画実施関連		0	0	—	0	0	—	13	437,564	96.8
事業再生計画実施関連 (感染症対応型)		0	0	—	1	2,500	—	1	2,500	—
経 保 G L		0	0	—	0	0	—	0	0	—
財務要件型無保証人保証		0	0	—	1	30,000	—	2	52,511	161.5
異 分 野 連 携		0	0	—	0	0	—	0	0	—
事業再生円滑化		0	0	—	0	0	—	4	27,200	100.0
特定経営承継関連		0	0	—	1	45,000	—	2	65,750	276.8
特定経営承継準備関連		0	0	—	1	10,000	—	1	10,000	—
事業承継特別保証		0	0	—	0	0	—	1	30,625	74.5
予 約 保 証		0	0	—	0	0	—	0	0	—
協 会 制 度	クイックファンド	0	0	—	0	0	—	4	49,943	85.8
	特 別 追 認	0	0	—	0	0	—	11	50,465	63.4
	商工サポートローン	0	0	—	0	0	—	3	9,228	96.0
	ナ イ ス	29	48,300	49.4	227	438,600	92.4	810	1,560,209	86.4
	ス ー ペ リ ア	0	0	—	0	0	—	4	260,000	61.9
	サポートファイブ	14	340,000	80.3	177	3,803,800	69.0	217	4,854,262	72.5
	NEWサポートファイブ	53	1,309,024	89.3	491	10,604,057	85.8	594	12,791,393	90.7
	スモールサポートファイブ	0	0	—	29	149,300	111.3	29	149,300	103.7
	W I N	1	100,000	—	14	520,700	5,207.0	19	785,054	8,118.4
	小 計	97	1,797,324	90.4	938	15,516,457	82.7	1,691	20,509,855	87.9
一 般	23	504,550	95.0	219	6,948,888	96.9	1,156	21,016,448	92.0	
合 計	449	5,294,143	41.7	4,385	56,995,169	38.3	25,665	283,200,498	110.9	

10. 市町村別保証状況

(単位：千円、%)

区分 市町村	当月中保証承諾		前年 同月比	当月末保証承諾		前年同 月末比	保証債務残高		前年同 月末比
	件数	金額		件数	金額		件数	金額	
市部	362	4,423,408	45.5	3,501	44,260,698	37.9	20,862	226,705,795	111.1
青森市	109	1,039,270	50.3	794	9,329,493	37.3	5,448	53,362,554	108.7
弘前市	76	673,408	42.1	794	8,163,612	40.4	4,076	41,160,519	111.9
八戸市	65	988,060	36.1	784	10,893,559	32.8	5,352	61,401,063	115.6
黒石市	11	60,300	38.2	126	1,213,000	36.9	714	7,602,641	116.0
五所川原市	14	139,000	28.9	165	1,656,489	31.4	890	9,851,302	107.6
十和田市	32	606,470	45.8	285	5,288,742	44.2	1,555	20,184,188	109.6
三沢市	11	166,000	36.9	140	2,546,820	46.7	750	11,059,931	115.8
むつ市	18	304,700	73.0	193	2,582,657	43.2	1,027	10,618,956	100.2
つがる市	12	245,200	72.2	93	1,201,184	38.1	473	5,558,228	104.8
平川市	14	201,000	140.9	127	1,385,142	44.7	577	5,906,413	108.9
東津軽郡	6	62,000	44.6	43	616,230	44.5	195	2,662,635	103.1
平内町	4	36,000	120.0	30	404,980	67.4	113	1,385,549	112.2
今別町	1	25,000	833.3	4	41,000	77.4	16	266,948	134.0
外ヶ浜町	0	0	-	5	138,000	24.7	45	649,476	92.4
蓬田村	1	1,000	-	4	32,250	18.9	21	360,662	80.9
西津軽郡	8	51,500	70.1	44	276,280	20.4	263	2,393,505	105.1
鯹ヶ沢町	0	0	-	20	101,980	12.5	150	1,442,501	103.6
深浦町	8	51,500	171.7	24	174,300	32.5	113	951,005	107.4
中津軽郡	0	0	-	3	30,640	122.6	15	72,294	207.6
西目屋村	0	0	-	3	30,640	122.6	15	72,294	207.6
南津軽郡	9	85,290	25.4	98	1,305,120	44.3	461	5,548,741	118.1
藤崎町	5	58,800	28.3	54	783,030	48.1	214	2,577,059	122.4
大鰐町	3	25,890	54.2	22	214,690	42.8	119	1,006,617	122.3
田舎館村	1	600	0.8	22	307,400	37.5	128	1,965,065	110.9
北津軽郡	16	224,505	71.9	115	1,644,796	40.9	651	7,261,473	104.5
板柳町	6	63,000	41.7	40	652,970	38.1	230	2,808,294	100.2
鶴田町	9	156,505	158.1	54	735,646	75.0	255	2,437,727	105.9
中泊町	1	5,000	8.1	21	256,180	19.4	166	2,015,452	109.4
上北郡	32	315,540	24.3	344	5,575,130	42.5	1,775	21,006,720	113.0
野辺地町	5	18,490	15.8	45	322,130	30.6	229	1,847,255	117.4
七戸町	8	62,300	19.7	86	1,750,600	49.7	352	4,683,535	102.7
六戸町	2	4,750	21.1	26	359,840	24.0	225	2,733,246	111.7
横浜町	1	3,000	37.2	11	160,000	55.9	51	544,940	111.0
東北町	8	75,500	20.5	64	972,600	38.6	307	3,772,871	113.6
おいらせ町	5	111,500	36.6	68	1,124,660	39.5	415	4,220,241	118.1
六ヶ所村	3	40,000	24.9	44	885,300	64.4	196	3,204,632	122.0
下北郡	2	22,500	20.6	52	1,120,000	72.4	179	2,050,089	103.2
大間町	1	20,000	200.0	27	666,000	95.4	85	1,060,670	113.7
東通村	0	0	-	9	161,000	41.0	47	523,287	93.2
風間浦村	0	0	-	3	34,000	53.1	22	261,141	111.2
佐井村	1	2,500	3.1	13	259,000	66.2	25	204,991	80.0
三戸郡	14	109,400	15.6	176	2,015,775	27.5	1,177	14,092,977	111.6
三戸町	2	8,000	11.6	26	278,950	20.7	186	2,271,097	94.0
五戸町	3	6,400	2.4	56	609,335	34.2	341	4,115,537	118.4
田子町	3	25,000	28.9	21	259,750	28.1	116	1,405,769	106.2
南部町	3	11,000	9.4	31	408,450	24.1	258	2,951,606	115.7
階上町	3	59,000	35.8	35	393,790	27.7	245	3,041,044	117.6
新郷村	0	0	-	7	65,500	43.9	31	307,924	113.3
県外	0	0	-	9	150,500	34.8	87	1,406,269	90.1
合計	449	5,294,143	41.7	4,385	56,995,169	38.3	25,665	283,200,498	110.9