



保証月報

中小企業者の活力ある未来へ確かなサポート



青森県信用保証協会

保証月報

令和3年11月号

目 次

今月の保証	-----	1
保証推移表	-----	2
I. 事業概況	-----	3
II. 保証状況		
金融機関別保証状況他	-----	4

本月報の統計資料の金額は、四捨五入のため個々の金額と合計欄の金額が一致しない場合があります。

構成比の数字は、小数第二位を四捨五入しているため、個々の構成比の合計が100%にならない場合があります。

なお、不明な点、お問合せ等がありましたら情報システム課までご連絡ください。

今月の保証

令和3年10月分

概況

10月中の保証承諾は、410件、5,269百万円、前年同月に比べ件数が46.1%、金額は40.1%と前年を下回った。

保証債務残高は、25,622件、283,739百万円で、前年同月末に比べ件数で107.8%、金額は113.7%と前年を上回った。

保証状況

金融機関群別

10月中の保証承諾は、地方銀行全体で前年同月比38.6%、信用金庫全体が46.1%、信用組合全体が41.3%と前年を下回った。

業種別

製造業が前年同月比36.1%、非製造業が40.6%であった。製造業では構成比率の高い食料品工業が79.0%と前年を下回った。非製造業では建設業が27.8%、卸売業が56.2%、小売業が33.4%、飲食業が25.7%、運送倉庫業が50.2%、サービス業が47.5%、不動産業が84.0%と前年を下回った。

制度別

県制度では、「マル定」が前年同月比1.9%、「マル挑」が85.6%、「マル応」が93.7%となり、全体では前年比12.7%となった。

市町村制度は、「小口資金」が109.0%、「事業活性化資金」が140.0%と上回ったものの、「小口零細」が75.0%と下回った。全国統一制度は、「カードローン」が87.2%となり、全体では88.4%と前年を下回った。

企業利用度

県内事業所数(A)
39,824 事業所

保証利用企業者数(B)
13,114 企業

利用度(B/A)
32.93 %

代位弁済状況

10月の代位弁済は、1件、7,484千円となり、当月末累計では92件、1,140,911千円となった。前年同月末比では件数は64.3%と下回ったものの、金額は128.0%と上回った。

金融機関群別では、地方銀行全体で前年同月末比111.9%、信用金庫全体で122.5%と上回った。又、業種別では小売業が前年同月末比71.6%、飲食業が50.0%、サービス業が83.8%と前年を下回ったものの、建設業が247.7%、卸売業が515.2%、運送倉庫業が349.5%、不動産業が223.4%と上回った。

保証推移表

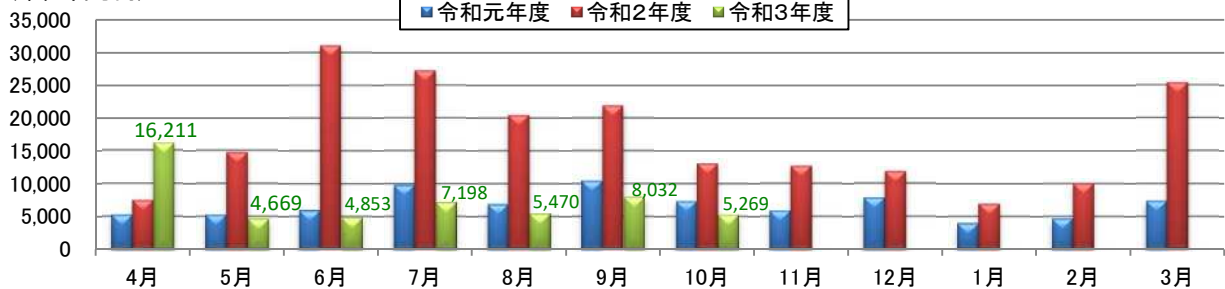
保証承諾

(単位：千円、%)

区分 月	平成31年度 (令和元年度)		前年比	令和2年度		前年比	令和3年度		前年比
	件数	金額		件数	金額		件数	金額	
4	533	6,190,733	136.3	801	7,520,509	121.5	984	16,211,356	215.6
5	513	5,269,258	117.5	1,277	14,752,953	280.0	459	4,668,947	31.7
6	574	6,009,170	89.5	2,037	31,099,007	517.5	478	4,853,034	15.6
7	729	9,823,477	121.7	1,661	27,220,180	277.1	544	7,197,569	26.4
8	588	6,924,480	114.7	1,301	20,460,558	295.5	493	5,469,688	26.7
9	751	10,482,433	92.7	1,343	21,888,610	208.8	568	8,031,617	36.7
上期	3,688	44,699,551	116.4	8,420	122,941,817	275.0	3,526	46,432,211	37.8
10	581	7,383,024	97.0	889	13,134,698	177.9	410	5,268,815	40.1
11	541	5,931,725	100.5	958	12,699,790	214.1			
12	646	7,876,415	111.8	1,032	11,812,646	150.0			
1	410	3,990,322	89.0	611	6,967,774	174.6			
2	417	4,734,989	105.2	756	10,090,944	213.1			
3	738	7,445,081	124.6	1,583	25,402,464	341.2			
下期	3,333	37,361,556	105.2	5,829	80,108,316	214.4			
合計	7,021	82,061,107	107.0	14,249	203,050,133	247.4			

四捨五入の関係で内訳の算が合計と一致しない場合があります。

(単位:百万円)

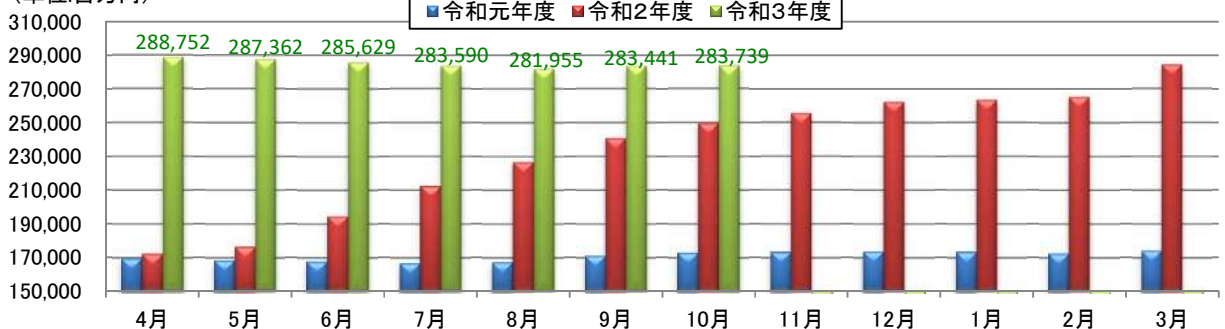


保証債務残高

(単位：千円、%)

区分 月	平成31年度 (令和元年度)		前年比	令和2年度		前年比	令和3年度		前年比
	件数	金額		件数	金額		件数	金額	
4	19,259	169,769,038	100.2	19,537	172,323,091	101.5	25,912	288,751,525	167.6
5	19,160	168,553,648	100.3	19,971	176,641,253	104.8	25,758	287,361,883	162.7
6	19,144	167,860,240	100.5	21,030	194,644,161	116.0	25,605	285,629,308	146.7
7	19,137	167,004,784	99.8	21,950	212,530,729	127.3	25,520	283,589,574	133.4
8	19,199	167,519,579	100.3	22,643	226,774,209	135.4	25,499	281,955,339	124.3
9	19,303	171,238,922	101.1	23,305	240,709,004	140.6	25,550	283,441,128	117.8
10	19,395	173,144,165	100.6	23,767	249,633,773	144.2	25,622	283,738,862	113.7
11	19,447	173,402,461	100.4	24,113	255,322,149	147.2			
12	19,490	173,893,998	100.2	24,599	262,129,876	150.7			
1	19,490	173,545,618	101.2	24,732	263,282,024	151.7			
2	19,419	172,530,723	100.9	24,886	265,267,190	153.8			
3	19,559	174,348,779	101.4	25,846	284,201,405	163.0			
合計	平 残	171,067,663	100.6	平 残	233,621,572	136.6	平 残		

(単位:百万円)



I 事業概況（10月分）

（単位：千円、％）

当 月 中			項 目	当 月 末				
件 数	金 額	前 年 同月比%		件 数	金 額	前 年 同月比%		
			保 証 期首繰越 A	0	0	—		
416	5,354,295	41.8	申 込 本 年 度 中 B	3,981	52,276,126	38.1		
0	0	—	拒 絶 C	0	0	—		
2	3,870	6.7	申 込 取 消 D	18	197,540	29.7		
	0	—	査 定 減 額 E		500	—		
			調 査 中 F	27	377,060	112.3		
			保 証 期首繰越 G	25,857	284,260,405	162.9		
410	5,268,815	40.1	承 諾 本 年 度 中 H	3,936	51,701,026	38.0		
3	16,000	177.8	保 証 後 取 消 I	12	173,900	27.7		
351	5,105,320	78.6	償 還 J	3,890	48,738,311	88.7		
1	7,478	6.7	代 位 弁 済 (元 金) K	92	1,136,709	128.4		
			貸 付 報 告 未 着 L	177	2,173,649	48.4		
			保 証 債 務 残 高 M	25,622	283,738,862	113.7		
			代 位 弁 済	期首繰越 N	71	232,686	46.4	
1	7,478	6.7		本 年 度 中	元 金	92	1,136,709	128.4
	6	0.5		利 息		4,202	76.1	
1	7,484	6.7		計 O	92	1,140,911	128.0	
5	74,508	1,650.6	回 収 P	8	126,491	244.0		
0	0	—	償 却 Q	0	0	—		
			求 償 権 残 高 R	155	1,247,106	93.0		

$$A + B = C + D + E + F + H \quad G + H = I + J + K + L + M \quad N + O = P + Q + R$$

Ⅱ 保証状況 (10月分)

1 金融機関別保証状況

(単位:千円、%)

区分 金融機関	当月中保証承諾		前年 同月比	当月末保証承諾		前年同 月末比	保証債務残高		前年同 月末比	当月末代位弁済		前年同 月末比
	件数	金額		件数	金額		件数	金額		件数	金額	
都市銀行計	0	0	-	1	17,000	10.5	44	749,501	80.6	0	0	-
みずほ銀行	0	0	-	1	17,000	10.5	39	602,254	81.1	0	0	-
三菱UFJ銀行	0	0	-	0	0	-	5	147,247	78.8	0	0	-
地方銀行計	250	3,580,992	38.6	2,536	36,346,330	38.6	16,787	201,538,737	116.5	54	617,893	111.9
青森銀行	150	2,378,783	40.1	1,419	20,905,934	39.0	9,335	113,337,883	116.1	23	192,332	78.5
みちのく銀行	97	1,164,509	40.2	1,038	14,090,638	42.5	6,505	74,462,278	115.3	29	419,933	142.3
岩手銀行	3	37,700	22.4	30	373,860	14.3	368	5,215,198	121.7	0	0	-
東北銀行	0	0	-	24	607,698	29.9	273	3,953,059	119.6	2	5,627	-
秋田銀行	0	0	-	25	368,200	14.1	306	4,570,319	139.1	0	0	-
北都銀行	0	0	-	0	0	-	0	0	-	0	0	-
第二地銀計	1	5,000	4.3	28	310,192	12.2	340	4,829,096	118.2	3	18,768	180.7
北日本銀行	1	5,000	4.3	28	310,192	12.2	340	4,829,096	118.2	3	18,768	180.7
信用金庫計	116	1,116,823	46.1	997	9,704,639	36.5	6,328	53,943,053	109.9	14	199,606	122.5
青い森信用金庫	88	853,783	43.2	730	7,476,174	34.2	4,764	42,672,930	109.5	10	168,158	139.3
東奥信用金庫	28	263,040	58.9	267	2,228,465	46.8	1,564	11,270,123	111.7	4	31,448	74.5
信金中央金庫	0	0	-	0	0	-	0	0	-	0	0	-
信用組合計	42	542,000	41.3	349	4,517,545	38.8	1,967	19,958,880	103.6	20	264,463	161.7
青森県信用組合	42	542,000	41.3	349	4,517,545	39.4	1,961	19,743,721	103.5	20	264,463	161.7
あすか信用組合	0	0	-	0	0	-	3	105,159	150.2	0	0	-
ウリ信用組合	0	0	-	0	0	-	3	110,000	100.0	0	0	-
全国信用組合連合会	0	0	-	0	0	-	0	0	-	0	0	-
その他計	1	24,000	218.2	25	805,320	73.2	156	2,719,594	84.3	1	40,182	1,890.6
商工組合中央金庫	1	24,000	218.2	25	805,320	73.2	155	2,699,532	84.2	1	40,182	1,890.6
日本政策金融公庫	0	0	-	0	0	-	1	20,062	97.4	0	0	-
農林中央金庫	0	0	-	0	0	-	0	0	-	0	0	-
津軽みらい農協	0	0	-	0	0	-	0	0	-	0	0	-
あおぞら銀行	0	0	-	0	0	-	0	0	-	0	0	-
整理回収機構	0	0	-	0	0	-	0	0	-	0	0	-
計	410	5,268,815	40.1	3,936	51,701,026	38.0	25,622	283,738,862	113.7	92	1,140,911	128.0

2 業種別保証状況

(単位:千円、%)

区分 業種	当月中保証承諾		前年 同月比	当月末保証承諾		前年同 月末比	保証債務残高		前年同 月末比	当月末代位弁済		前年同 月末比
	件数	金額		件数	金額		件数	金額		件数	金額	
製造業	46	538,200	36.1	433	6,026,444	35.8	2,919	34,846,932	112.3	1	8,036	5.1
食料品工業	15	300,600	79.0	130	2,624,580	44.0	775	12,020,455	112.1	0	0	-
繊維品工業	0	0	-	14	157,900	20.2	120	1,242,234	110.2	0	0	-
木材木製品工業	2	15,500	62.0	23	248,480	34.7	130	1,571,570	101.6	0	0	-
家具建具工業	1	5,000	7.4	8	34,500	13.5	79	460,822	108.3	0	0	-
紙工業	0	0	-	1	5,000	3.4	15	299,863	103.1	0	0	-
印刷製本業	9	108,500	78.6	34	399,420	35.4	207	2,516,846	107.2	0	0	-
化学工業	0	0	-	2	15,000	37.5	16	225,324	99.4	0	0	-
石油石炭製品工業	0	0	-	1	60,000	75.0	4	158,636	148.8	0	0	-
ゴム・プラスチック工業	0	0	-	3	38,000	21.2	21	355,635	86.0	0	0	-
皮革工業	0	0	-	1	60,000	6,000.0	9	222,940	126.0	0	0	-
窯業	1	2,500	1.9	18	330,850	32.8	94	1,738,428	110.8	0	0	-
機械工業	1	6,000	7.0	14	345,140	29.1	166	2,822,389	125.0	0	0	-
電気機器工業	0	0	-	7	79,900	12.0	87	1,315,994	96.3	0	0	-
車両工業	0	0	-	0	0	-	20	194,803	95.6	0	0	-
船舶工業	0	0	-	11	157,700	65.7	66	778,126	126.4	0	0	-
金属工業	2	2,000	6.9	23	369,150	45.5	155	1,705,784	117.0	0	0	-
ソフトウェア業	0	0	-	14	245,000	40.5	83	1,346,765	118.7	0	0	-
情報処理サービス業	0	0	-	0	0	-	7	93,274	246.9	0	0	-
その他の工業	15	98,100	24.5	129	855,824	29.4	865	5,777,043	115.3	1	8,036	69.6
農林漁業	2	15,000	24.2	18	213,000	28.5	106	1,264,546	112.9	0	0	-
鉱業	0	0	-	7	205,500	35.1	54	1,399,621	113.1	0	0	-
建設業	99	1,185,409	27.8	1,045	12,668,828	31.9	6,023	68,356,529	119.1	21	380,582	247.7
卸売業	76	1,658,180	56.2	583	11,744,154	49.0	2,504	38,798,571	110.0	17	185,070	515.2
小売業	58	517,140	33.4	534	5,820,197	32.3	4,094	37,608,007	114.4	19	127,685	71.6
飲食業	16	71,590	25.7	297	1,583,027	30.2	2,157	11,312,813	114.5	13	45,680	50.0
運送倉庫業	18	219,059	50.2	164	3,055,431	39.8	1,067	16,215,224	114.7	4	75,323	349.5
サービス業	65	718,764	47.5	657	7,931,113	40.2	4,766	51,156,908	114.2	6	147,305	83.8
不動産業	27	325,473	84.0	173	2,114,681	71.0	1,452	16,090,649	106.5	11	171,230	223.4
その他の産業	3	20,000	19.8	25	338,650	59.1	480	6,689,064	98.2	0	0	-
計	410	5,268,815	40.1	3,936	51,701,026	38.0	25,622	283,738,862	113.7	92	1,140,911	128.0

3 使途別保証状況

(単位:千円、%)

区分 使途	当月中保証承諾		前年 同月比	当月末保証承諾		前年 同月比	構成比
	件数	金額		件数	金額		
運転	324	4,418,390	35.4	3,307	45,772,012	35.2	88.5
設備	69	750,902	151.0	484	4,818,149	110.4	9.3
運転・設備	17	99,523	70.4	145	1,110,865	72.4	2.1
計	410	5,268,815	40.1	3,936	51,701,026	38.0	100.0

4. 金額別保証状況

(単位:千円、%)

金額 区分	保証承諾 (当月中)			保証承諾 (当月末)			
	件数	金額	前年比	件数	金額	前年比	構成比
100万円以下	23	19,273	55.9	265	225,367	56.9	0.4
200万円以下	33	61,950	56.4	392	705,018	54.5	1.4
300万円以下	60	172,448	48.5	522	1,501,458	33.7	2.9
500万円以下	76	357,291	70.3	684	3,213,643	67.7	6.2
1,000万円以下	81	698,403	39.2	761	6,740,587	41.5	13.0
1,500万円以下	31	414,550	46.5	214	2,893,370	34.9	5.6
2,000万円以下	43	834,800	43.5	486	9,489,995	50.9	18.4
3,000万円以下	21	579,300	33.6	248	6,963,350	19.8	13.5
5,000万円以下	34	1,553,200	31.9	218	9,690,638	24.3	18.7
6,000万円以下	1	60,000	100.0	88	5,254,000	408.9	10.2
7,000万円以下	3	197,600	95.2	13	858,600	86.4	1.7
8,000万円以下	4	320,000	80.0	31	2,473,000	81.7	4.8
10,000万円以下	0	0	-	7	648,000	254.1	1.3
20,000万円以下	0	0	-	7	1,044,000	84.7	2.0
30,000万円以下	0	0	-	0	0	-	-
40,000万円以下	0	0	-	0	0	-	-
50,000万円以下	0	0	-	0	0	-	-
50,000万円超	0	0	-	0	0	-	-
合計	410	5,268,815	40.1	3,936	51,701,026	38.0	100.0
平均保証金額(当月末)				13,144千円		(14,618千円)	

() 内は前年の実績

5. 期間別保証状況

(単位:千円、%)

期間 区分	保証承諾 (当月中)			保証承諾 (当月末)			
	件数	金額	前年比	件数	金額	前年比	構成比
3ヵ月以内	7	43,450	29.9	88	682,569	51.2	1.3
6ヵ月以内	26	402,041	102.0	191	2,640,766	116.6	5.1
1ヵ年以内	136	2,995,400	89.8	1,088	21,718,463	83.1	42.0
2ヵ年以内	79	410,600	81.8	607	2,853,929	79.5	5.5
3ヵ年以内	8	19,103	8.4	112	895,483	27.5	1.7
4ヵ年以内	2	9,500	9.3	31	161,730	16.4	0.3
5ヵ年以内	32	145,793	13.2	298	2,242,240	23.6	4.3
7ヵ年以内	55	350,409	49.2	541	3,335,388	37.9	6.5
10ヵ年以内	49	568,529	8.9	878	14,708,177	19.0	28.4
10ヵ年超	16	323,990	151.0	102	2,462,280	84.3	4.8
合計	410	5,268,815	40.1	3,936	51,701,026	38.0	100.0
平均保証期間(当月末)				55.8ヵ月		(79.1ヵ月)	

() 内は前年の実績

6. 新規・継続別保証状況

(単位:千円、%)

新規・継続 区分	保証承諾 (当月中)			保証承諾 (当月末)			
	件数	金額	前年比	件数	金額	前年比	構成比
新規	58	404,100	16.3	596	4,958,690	18.4	9.6
継続	352	4,864,715	45.7	3,340	46,742,336	42.8	90.4
合計	410	5,268,815	40.1	3,936	51,701,026	38.0	100.0

7. 本・支所別保証状況

(1) 保証承諾

(単位：千円、%)

本・支所	区分	当月中保証承諾		前年同月比	当月末保証承諾		前年同月末比	構成比
		件数	金額		件数	金額		
青森		77	941,193	53.9	722	8,903,453	36.7	17.2
弘前		122	1,746,899	61.8	1,041	11,154,466	40.6	21.6
八戸		85	965,103	29.0	885	11,797,374	31.6	22.8
五所川原		32	331,640	25.1	369	4,147,594	32.9	8.0
十和田		59	839,980	27.8	684	12,165,682	44.7	23.5
むつ		35	444,000	49.6	235	3,532,457	48.6	6.8
計		410	5,268,815	40.1	3,936	51,701,026	38.0	100.0

(2) 保証債務残高

(単位：千円、%)

本・支所	区分	前年同月末保証債務残高		前年同月比	当月末保証債務残高		前年同月末比	構成比
		件数	金額		件数	金額		
青森		5,378	50,989,669	135.4	5,636	56,143,677	110.1	19.7
弘前		5,322	52,730,793	137.4	5,857	60,437,392	114.6	21.3
八戸		6,052	64,590,698	158.5	6,572	76,258,920	118.1	26.9
五所川原		2,091	23,066,074	142.1	2,270	25,190,697	109.2	8.9
十和田		3,708	45,499,753	152.6	4,034	52,410,154	115.2	18.5
むつ		1,216	12,756,786	123.9	1,253	13,298,021	104.2	4.7
計		23,767	249,633,773	144.2	25,622	283,738,862	113.7	100.0

(3) 代位弁済

(単位：千円、%)

本・支所	区分	当月中代位弁済		前年同月比	当月末代位弁済		前年同月末比	構成比
		件数	金額		件数	金額		
青森		1	7,484	65.4	25	304,768	128.6	26.7
弘前		0	0	-	15	110,801	44.8	9.7
八戸		0	0	-	27	507,010	428.9	44.4
五所川原		0	0	-	5	17,878	23.6	1.6
十和田		0	0	-	10	69,477	64.9	6.1
むつ		0	0	-	10	130,977	123.7	11.5
計		1	7,484	6.7	92	1,140,911	128.0	100.0

8. 担保別保証状況

(単位：千円、%)

担保	区分	当月中保証承諾		前年同月比	当月末保証承諾		前年同月末比	構成比
		件数	金額		件数	金額		
担保	不動産	38	645,553	128.2	277	4,496,885	86.3	8.7
	その他	0	0	-	1	48,000	100.0	0.1
	保証信用	372	4,623,262	36.6	3,658	47,156,140	36.0	91.2
計		410	5,268,815	40.1	3,936	51,701,026	38.0	100.0

9. 制度別保証状況

(単位：千円、%)

制 度	区 分	当月中保証承諾		前 年 同月比	当月末保証承諾		前年同 月末比	保証債務残高		前年同 月末比
		件数	金 額		件数	金 額		件数	金 額	
県 制 度	①	—	—	—	—	—	—	21	172,415	81.4
	②	—	—	—	—	—	—	1	9,739	78.8
	③	—	—	—	—	—	—	2	2,195	68.7
	④	—	—	—	—	—	—	1	5,490	21.7
	⑤	—	—	—	—	—	—	1	7,728	96.7
	⑥	—	—	—	—	—	—	25	156,776	85.0
	⑦	—	—	—	—	—	—	1	6,068	19.8
	⑧	—	—	—	—	—	—	17	90,759	68.0
	⑨	0	0	—	0	0	—	1	76,630	99.3
	⑩	0	0	—	0	0	—	17	124,541	55.7
	⑪	0	0	—	0	0	—	2	9,885	65.4
	⑫	0	0	—	0	0	—	3	22,972	46.5
	⑬	18	138,500	1.9	742	13,384,825	14.7	8,671	139,412,667	150.6
	⑭	31	292,640	85.6	286	2,819,780	76.8	3,166	32,215,104	96.6
	⑮	43	644,200	93.7	344	3,754,843	84.3	1,668	12,118,693	87.6
⑯	0	0	—	0	0	—	55	817,310	81.9	
	小 計	92	1,075,340	12.7	1,372	19,959,448	20.1	13,652	185,248,975	130.7
市 町 村 制 度	①タイプⅠ	82	520,030	109.0	675	3,668,292	82.1	3,142	10,547,259	98.2
	②タイプⅡ	28	386,138	140.0	163	2,088,508	108.4	1,008	7,121,550	89.7
	③タイプⅢ	13	33,914	75.0	94	280,659	90.5	683	1,220,642	80.4
	その他	10	127,440	74.6	91	933,988	45.5	1,614	7,625,468	97.7
	小 計	133	1,067,522	110.2	1,023	6,971,446	79.6	6,447	26,514,920	94.7
全 国 統 一 制 度	や く し ん	0	0	—	0	0	—	31	603,012	87.6
	当 座 貸 越	1	5,000	—	19	311,000	77.8	57	1,078,283	80.4
	カ ー ド	59	383,000	87.2	408	2,357,000	83.4	1,465	8,694,240	93.4
	小 計	60	388,000	88.4	427	2,668,000	82.7	1,553	10,375,536	91.5
金 融 変 化 対 応	—	—	—	—	—	—	30	441,926	80.8	
借 換 保 証	7	121,953	91.1	33	468,121	122.6	625	6,850,650	81.8	
全 国 緊 急	0	0	—	0	0	—	145	2,105,970	84.8	
伴 走 支 援 型	3	80,000	—	26	589,439	—	25	547,289	—	
災 害 関 連	0	0	—	0	0	—	0	0	—	
東 日 本 大 震 災 関 連	0	0	—	0	0	—	29	393,559	74.9	
危 機 関 連	0	0	—	3	170,000	113.3	8	303,315	205.8	
海 外 投 資	0	0	—	0	0	—	0	0	—	
海 外 事 業	0	0	—	0	0	—	0	0	—	
研 究 開 発	0	0	—	0	0	—	0	0	—	
創 業 等 関 連	0	0	—	0	0	—	0	0	—	
創 業 関 連	1	600	—	1	600	5.2	3	26,256	87.5	

(単位：千円、%)

制 度	区 分	当月中保証承諾		前 年 同月比	当月末保証承諾		前年同 月末比	保証債務残高		前年同 月末比
		件数	金 額		件数	金 額		件数	金 額	
流動資産	根 保 証	0	0	—	1	48,000	100.0	1	48,000	100.0
	個 別 保 証	0	0	—	0	0	—	0	0	—
	小 計	0	0	—	1	48,000	100.0	1	48,000	100.0
経 営 革 新		0	0	—	0	0	—	1	15,165	100.0
経 営 安 定		0	0	—	2	63,000	16.0	45	777,591	73.7
特 定 社 債		0	0	—	7	512,000	104.9	127	7,068,720	99.2
エ ネ ル ギ ー 対 策		0	0	—	0	0	—	2	190,122	88.2
経 営 力 強 化		0	0	—	0	0	—	44	562,149	66.1
事業再生計画実施関連		0	0	—	0	0	—	13	438,731	96.9
事業再生計画実施関連 (感染症対応型)		0	0	—	1	2,500	—	1	2,500	—
経 保 G L		0	0	—	0	0	—	0	0	—
財務要件型無保証人保証		0	0	—	1	30,000	—	2	53,344	160.0
異 分 野 連 携		0	0	—	0	0	—	0	0	—
事業再生円滑化		0	0	—	0	0	—	4	27,200	100.0
特定経営承継関連		0	0	—	1	45,000	—	2	66,000	275.0
特定経営承継準備関連		0	0	—	1	10,000	—	1	10,000	—
事業承継特別保証		0	0	—	0	0	—	1	31,500	—
予 約 保 証		0	0	—	0	0	—	0	0	—
協 会 制 度	クイックファンド	0	0	—	0	0	—	4	50,074	84.5
	特 別 追 認	0	0	—	0	0	—	11	51,404	61.6
	商工サポートローン	0	0	—	0	0	—	4	9,504	98.8
	ナ イ ス	19	39,500	46.7	198	390,300	103.5	811	1,567,315	84.9
	ス ー ペ リ ア	0	0	—	0	0	—	4	260,000	61.9
	サポートファイブ	19	391,000	56.5	163	3,463,800	68.1	226	5,038,862	72.9
	NEWサポートファイブ	47	1,040,500	103.7	438	9,295,033	85.3	591	12,565,023	88.5
	スモールサポートファイブ	0	0	—	29	149,300	111.3	29	149,300	101.6
	W I N	3	60,200	—	13	420,700	4,207.0	16	674,650	6,937.3
	小 計	88	1,531,200	86.0	841	13,719,133	81.8	1,696	20,366,133	86.0
一 般	26	1,004,200	110.1	196	6,444,338	97.1	1,165	21,273,311	92.9	
合 計	410	5,268,815	40.1	3,936	51,701,026	38.0	25,622	283,738,862	113.7	

10. 市町村別保証状況

(単位：千円、%)

区分 市町村	当月中保証承諾		前年 同月比	当月末保証承諾		前年同 月末比	保証債務残高		前年同 月末比
	件数	金額		件数	金額		件数	金額	
市部	340	4,174,315	41.4	3,139	39,837,290	37.3	20,821	226,965,890	113.8
青森市	74	887,193	53.0	685	8,290,223	36.1	5,416	53,088,270	110.0
弘前市	83	1,139,880	61.5	718	7,490,204	40.3	4,071	41,144,969	114.2
八戸市	72	812,603	29.7	719	9,905,499	32.5	5,358	61,620,018	119.3
黒石市	11	97,600	56.9	115	1,152,700	36.8	716	7,641,102	119.3
五所川原市	14	123,500	23.6	151	1,517,489	31.6	888	9,883,491	111.9
十和田市	23	422,600	32.7	253	4,682,272	44.0	1,556	20,370,592	112.0
三沢市	11	76,280	15.0	129	2,380,820	47.6	748	11,017,442	119.6
むつ市	25	198,000	29.1	175	2,277,957	41.0	1,023	10,672,622	104.5
つがる市	8	156,500	50.6	81	955,984	34.0	473	5,594,208	107.1
平川市	19	260,159	75.8	113	1,184,142	40.0	572	5,933,176	109.2
東津軽郡	3	54,000	90.0	37	554,230	44.5	194	2,604,259	104.2
平内町	3	54,000	270.0	26	368,980	64.6	113	1,344,430	109.2
今別町	0	0	-	3	16,000	32.0	15	243,402	134.4
外ヶ浜町	0	0	-	5	138,000	30.4	45	652,706	101.9
蓬田村	0	0	-	3	31,250	18.3	21	363,721	81.4
西津軽郡	4	24,000	24.2	36	224,780	17.6	266	2,408,675	105.4
鯹ヶ沢町	3	14,000	21.5	20	101,980	13.2	151	1,454,400	105.2
深浦町	1	10,000	29.4	16	122,800	24.2	115	954,274	105.7
中津軽郡	0	0	-	3	30,640	161.3	15	72,996	207.8
西目屋村	0	0	-	3	30,640	161.3	15	72,996	207.8
南津軽郡	9	249,260	65.9	89	1,219,830	46.7	463	5,532,421	124.0
藤崎町	7	196,260	56.8	49	724,230	51.0	215	2,552,895	130.4
大鰐町	1	3,000	10.2	19	188,800	41.6	118	999,492	125.3
田舎館村	1	50,000	1,666.7	21	306,800	41.5	130	1,980,034	116.1
北津軽郡	6	27,640	7.1	99	1,420,291	38.3	645	7,192,081	108.8
板柳町	2	20,000	8.9	34	589,970	37.8	228	2,796,813	105.5
鶴田町	4	7,640	13.3	45	579,141	65.6	251	2,369,678	108.5
中泊町	0	0	-	20	251,180	19.9	166	2,025,590	114.1
上北郡	25	341,100	27.9	312	5,259,590	44.5	1,775	21,320,997	116.7
野辺地町	2	23,000	25.9	40	303,640	32.5	229	1,860,137	119.1
七戸町	8	212,100	119.8	78	1,688,300	52.6	354	4,918,502	110.2
六戸町	3	20,000	18.4	24	355,090	24.1	225	2,764,117	111.8
横浜町	0	0	-	10	157,000	56.5	51	556,249	112.9
東北町	3	21,000	8.9	56	897,100	41.7	306	3,816,571	117.0
おいらせ町	4	23,000	6.2	63	1,013,160	39.8	413	4,158,698	122.2
六ヶ所村	5	42,000	17.3	41	845,300	69.6	197	3,246,724	124.5
下北郡	10	246,000	114.6	50	1,097,500	76.4	179	2,069,151	101.0
大間町	5	75,000	63.8	26	646,000	93.9	86	1,075,391	107.2
東通村	3	71,000	124.6	9	161,000	41.0	47	527,657	93.4
風間浦村	0	0	-	3	34,000	75.6	22	261,762	118.8
佐井村	2	100,000	248.4	12	256,500	82.4	24	204,341	78.8
三戸郡	13	152,500	26.4	162	1,906,375	28.8	1,178	14,154,261	114.1
三戸町	2	13,000	8.5	24	270,950	21.2	187	2,286,965	95.3
五戸町	2	30,000	15.9	53	602,935	39.7	340	4,165,868	122.0
田子町	1	5,000	23.1	18	234,750	28.0	115	1,397,667	107.4
南部町	3	62,000	36.1	28	397,450	25.1	260	2,974,823	120.8
階上町	2	25,000	119.0	32	334,790	26.7	245	3,017,644	118.2
新郷村	3	17,500	87.5	7	65,500	43.9	31	311,294	113.4
県外	0	0	-	9	150,500	35.7	86	1,418,132	91.2
合計	410	5,268,815	40.1	3,936	51,701,026	38.0	25,622	283,738,862	113.7