

2021  
令和3年

9

# 保証月報

中小企業者の活力ある未来へ確かなサポート



青森県信用保証協会

# 保証月報

令和3年9月号

## 目次

|            |       |   |
|------------|-------|---|
| 今月の保証      | ----- | 1 |
| 保証推移表      | ----- | 2 |
| I. 事業概況    | ----- | 3 |
| II. 保証状況   |       |   |
| 金融機関別保証状況他 | ----- | 4 |

本月報の統計資料の金額は、四捨五入のため個々の金額と合計欄の金額が一致しない場合があります。

構成比の数字は、小数第二位を四捨五入しているため、個々の構成比の合計が100%にならない場合があります。

なお、不明な点、お問合せ等がありましたら情報システム課までご連絡ください。

## 今月の保証

令和3年8月分

### 概況

8月中の保証承諾は、493件、5,470百万円、前年同月に比べ件数が37.9%、金額は26.7%と前年を下回った。

保証債務残高は、25,499件、281,955百万円で、前年同月末に比べ件数で112.6%、金額は124.3%と前年を上回った。

## 保証状況

### 金融機関群別

8月中の保証承諾は、地方銀行全体で前年同月比25.2%、信用金庫全体が29.4%、信用組合全体が31.5%と前年を下回った。

### 業種別

製造業が前年同月比13.5%、非製造業が28.5%であった。製造業では構成比率の高い食料品工業が16.6%と前年を下回った。非製造業では建設業が19.1%、卸売業が47.7%、小売業が26.1%、飲食業が28.0%、運送倉庫業が24.4%、サービス業が31.3%、不動産業が23.3%と前年を下回った。

### 制度別

県制度では、「マル定」が前年同月比1.4%、「マル挑」が35.1%、「マル応」が99.9%となり、全体では前年比6.3%となった。

市町村制度は、「小口資金」が118.6%、「事業活性化資金」が113.1%、「小口零細」が111.6%と上回った。全国統一制度は、「当座貸越」が75.0%、「カードローン」が114.3%となり、全体では110.0%と前年を上回った。

## 企業利用度

県内事業所数(A)  
39,824 事業所

保証利用企業者数(B)  
13,074 企業

利用度(B/A)  
32.83 %

## 代位弁済状況

8月の代位弁済は、14件、226,957千円となり、当月末累計では75件、842,082千円となった。前年同月末比では件数は71.4%と下回ったものの、金額は125.3%と上回った。

金融機関群別では、地方銀行全体で前年同月末比96.1%と下回ったものの、信用金庫全体で106.8%と上回った。又、業種別では小売業が前年同月末比71.9%、飲食業が45.5%、サービス業が92.1%と前年を下回ったものの、建設業が276.2%、卸売業が712.5%、不動産業が178.2%と上回った。

# 保証推移表

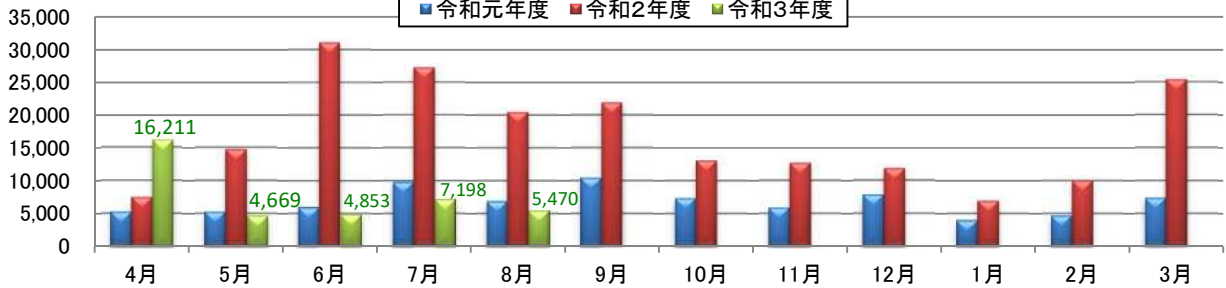
## 保証承諾

(単位：千円、%)

| 区分<br>月 | 平成31年度<br>(令和元年度) |            | 前年比   | 令和2年度  |             | 前年比   | 令和3年度 |            | 前年比   |
|---------|-------------------|------------|-------|--------|-------------|-------|-------|------------|-------|
|         | 件数                | 金額         |       | 件数     | 金額          |       | 件数    | 金額         |       |
| 4       | 533               | 6,190,733  | 136.3 | 801    | 7,520,509   | 121.5 | 984   | 16,211,356 | 215.6 |
| 5       | 513               | 5,269,258  | 117.5 | 1,277  | 14,752,953  | 280.0 | 459   | 4,668,947  | 31.7  |
| 6       | 574               | 6,009,170  | 89.5  | 2,037  | 31,099,007  | 517.5 | 478   | 4,853,034  | 15.6  |
| 7       | 729               | 9,823,477  | 121.7 | 1,661  | 27,220,180  | 277.1 | 544   | 7,197,569  | 26.4  |
| 8       | 588               | 6,924,480  | 114.7 | 1,301  | 20,460,558  | 295.5 | 493   | 5,469,688  | 26.7  |
| 9       | 751               | 10,482,433 | 92.7  | 1,343  | 21,888,610  | 208.8 |       |            |       |
| 上期      | 3,688             | 44,699,551 | 116.4 | 8,420  | 122,941,817 | 275.0 |       |            |       |
| 10      | 581               | 7,383,024  | 97.0  | 889    | 13,134,698  | 177.9 |       |            |       |
| 11      | 541               | 5,931,725  | 100.5 | 958    | 12,699,790  | 214.1 |       |            |       |
| 12      | 646               | 7,876,415  | 111.8 | 1,032  | 11,812,646  | 150.0 |       |            |       |
| 1       | 410               | 3,990,322  | 89.0  | 611    | 6,967,774   | 174.6 |       |            |       |
| 2       | 417               | 4,734,989  | 105.2 | 756    | 10,090,944  | 213.1 |       |            |       |
| 3       | 738               | 7,445,081  | 124.6 | 1,583  | 25,402,464  | 341.2 |       |            |       |
| 下期      | 3,333             | 37,361,556 | 105.2 | 5,829  | 80,108,316  | 214.4 |       |            |       |
| 合計      | 7,021             | 82,061,107 | 107.0 | 14,249 | 203,050,133 | 247.4 |       |            |       |

四捨五入の関係で内訳の算が合計と一致しない場合があります。

(単位:百万円)



## 保証債務残高

(単位：千円、%)

| 区分<br>月 | 平成31年度<br>(令和元年度) |             | 前年比   | 令和2年度  |             | 前年比   | 令和3年度  |             | 前年比   |
|---------|-------------------|-------------|-------|--------|-------------|-------|--------|-------------|-------|
|         | 件数                | 金額          |       | 件数     | 金額          |       | 件数     | 金額          |       |
| 4       | 19,259            | 169,769,038 | 100.2 | 19,537 | 172,323,091 | 101.5 | 25,912 | 288,751,525 | 167.6 |
| 5       | 19,160            | 168,553,648 | 100.3 | 19,971 | 176,641,253 | 104.8 | 25,758 | 287,361,883 | 162.7 |
| 6       | 19,144            | 167,860,240 | 100.5 | 21,030 | 194,644,161 | 116.0 | 25,605 | 285,629,308 | 146.7 |
| 7       | 19,137            | 167,004,784 | 99.8  | 21,950 | 212,530,729 | 127.3 | 25,520 | 283,589,574 | 133.4 |
| 8       | 19,199            | 167,519,579 | 100.3 | 22,643 | 226,774,209 | 135.4 | 25,499 | 281,955,339 | 124.3 |
| 9       | 19,303            | 171,238,922 | 101.1 | 23,305 | 240,709,004 | 140.6 |        |             |       |
| 10      | 19,395            | 173,144,165 | 100.6 | 23,767 | 249,633,773 | 144.2 |        |             |       |
| 11      | 19,447            | 173,402,461 | 100.4 | 24,113 | 255,322,149 | 147.2 |        |             |       |
| 12      | 19,490            | 173,893,998 | 100.2 | 24,599 | 262,129,876 | 150.7 |        |             |       |
| 1       | 19,490            | 173,545,618 | 101.2 | 24,732 | 263,282,024 | 151.7 |        |             |       |
| 2       | 19,419            | 172,530,723 | 100.9 | 24,886 | 265,267,190 | 153.8 |        |             |       |
| 3       | 19,559            | 174,348,779 | 101.4 | 25,846 | 284,201,405 | 163.0 |        |             |       |
| 合計      | 平 残               | 171,067,663 | 100.6 | 平 残    | 233,621,572 | 136.6 | 平 残    |             |       |

(単位:百万円)



# I 事業概況（8月分）

（単位：千円、％）

| 当 月 中 |           |             | 項 目         |                  | 当 月 末  |             |             |       |
|-------|-----------|-------------|-------------|------------------|--------|-------------|-------------|-------|
| 件 数   | 金 額       | 前 年<br>同月比% |             |                  | 件 数    | 金 額         | 前 年<br>同月比% |       |
|       |           |             | 保 証         | 期首繰越 A           | 0      | 0           | —           |       |
| 496   | 5,644,548 | 26.4        | 申 込         | 本年度中 B           | 2,997  | 38,972,274  | 37.7        |       |
| 0     | 0         | —           | 拒 絶         | C                | 0      | 0           | —           |       |
| 0     | 0         | —           | 申 込 取 消     | D                | 11     | 167,770     | 30.9        |       |
|       | 0         | —           | 査 定 減 額     | E                |        | 500         | —           |       |
|       |           |             | 調 査 中       | F                | 28     | 403,410     | 24.0        |       |
|       |           |             | 保 証         | 期首繰越 G           | 25,857 | 284,260,405 | 162.9       |       |
| 493   | 5,469,688 | 26.7        | 承 諾         | 本年度中 H           | 2,958  | 38,400,594  | 38.0        |       |
| 2     | 95,000    | 119.5       | 保 証 後 取 消   | I                | 9      | 157,900     | 27.0        |       |
| 545   | 8,691,141 | 90.0        | 償 還         | J                | 3,055  | 37,789,021  | 92.2        |       |
| 14    | 225,687   | 127.7       | 代位弁済（元金）    | K                | 75     | 839,309     | 125.6       |       |
|       |           |             | 貸付報告未着      | L                | 177    | 1,919,430   | 29.3        |       |
|       |           |             | 保 証 債 務 残 高 | M                | 25,499 | 281,955,339 | 124.3       |       |
|       |           |             | 代位弁済        | 期首繰越 N           | 71     | 232,686     | 46.4        |       |
| 14    | 225,687   | 127.7       |             | 本<br>年<br>度<br>中 | 元 金    | 75          | 839,309     | 125.6 |
|       | 1,270     | 85.7        |             |                  | 利 息    |             | 2,772       | 72.4  |
| 14    | 226,957   | 127.4       |             |                  | 計 O    | 75          | 842,082     | 125.3 |
| 0     | 150       | 1.6         | 回 収         | P                | 2      | 39,140      | 83.6        |       |
| 0     | 0         | —           | 償 却         | Q                | 0      | 0           | —           |       |
|       |           |             | 求 償 権 残 高   | R                | 144    | 1,035,628   | 91.9        |       |

$$A + B = C + D + E + F + H \quad G + H = I + J + K + L + M \quad N + O = P + Q + R$$

## Ⅱ 保証状況 (8月分)

### 1 金融機関別保証状況

(単位:千円、%)

| 区 分<br>金 融 機 関 | 当月中保証承諾 |           |       | 前 年   |            |       | 当月末保証承諾 |             |       | 前年同 |         |       | 保 証 債 務 残 高 |         |       | 前年同 |         |       | 当 月 末 代 位 弁 済 |         |       | 前年同 |         |       |
|----------------|---------|-----------|-------|-------|------------|-------|---------|-------------|-------|-----|---------|-------|-------------|---------|-------|-----|---------|-------|---------------|---------|-------|-----|---------|-------|
|                | 件 数     | 金 額       | 同 月 比 | 件 数   | 金 額        | 同 月 比 | 件 数     | 金 額         | 月 末 比 | 件 数 | 金 額     | 月 末 比 | 件 数         | 金 額     | 月 末 比 | 件 数 | 金 額     | 月 末 比 | 件 数           | 金 額     | 月 末 比 | 件 数 | 金 額     | 月 末 比 |
| <b>都市銀行計</b>   | 0       | 0         | -     | 1     | 17,000     | 20.7  | 44      | 777,836     | 88.0  | 0   | 0       | -     | 0           | 0       | -     | 0   | 0       | -     | 0             | 0       | -     | 0   | 0       | -     |
| みずほ銀行          | 0       | 0         | -     | 1     | 17,000     | 20.7  | 39      | 625,673     | 90.9  | 0   | 0       | -     | 0           | 0       | -     | 0   | 0       | -     | 0             | 0       | -     | 0   | 0       | -     |
| 三菱UFJ銀行        | 0       | 0         | -     | 0     | 0          | -     | 5       | 152,163     | 77.9  | 0   | 0       | -     | 0           | 0       | -     | 0   | 0       | -     | 0             | 0       | -     | 0   | 0       | -     |
| <b>地方銀行計</b>   | 321     | 3,618,758 | 25.2  | 1,942 | 27,560,746 | 40.1  | 16,746  | 200,603,033 | 128.4 | 42  | 400,637 | 96.1  | 19          | 118,545 | 58.0  | 22  | 278,030 | 138.8 | 0             | 0       | -     | 0   | 0       | -     |
| 青森銀行           | 174     | 1,943,148 | 23.9  | 1,072 | 15,274,151 | 40.2  | 9,286   | 112,475,296 | 129.7 | 19  | 118,545 | 58.0  | 22          | 278,030 | 138.8 | 0   | 0       | -     | 0             | 0       | -     | 0   | 0       | -     |
| みちのく銀行         | 134     | 1,568,710 | 29.8  | 808   | 11,187,637 | 45.0  | 6,510   | 74,297,088  | 124.5 | 0   | 0       | -     | 0           | 0       | -     | 0   | 0       | -     | 0             | 0       | -     | 0   | 0       | -     |
| 岩手銀行           | 8       | 26,900    | 8.8   | 21    | 267,560    | 12.9  | 367     | 5,215,175   | 132.9 | 0   | 0       | -     | 0           | 0       | -     | 0   | 0       | -     | 0             | 0       | -     | 0   | 0       | -     |
| 東北銀行           | 3       | 65,000    | 23.7  | 22    | 564,698    | 32.0  | 278     | 4,038,168   | 127.0 | 1   | 4,061   | -     | 0           | 0       | -     | 0   | 0       | -     | 0             | 0       | -     | 0   | 0       | -     |
| 秋田銀行           | 2       | 15,000    | 4.2   | 19    | 266,700    | 13.5  | 305     | 4,577,307   | 168.6 | 0   | 0       | -     | 0           | 0       | -     | 0   | 0       | -     | 0             | 0       | -     | 0   | 0       | -     |
| 北都銀行           | 0       | 0         | -     | 0     | 0          | -     | 0       | 0           | -     | 0   | 0       | -     | 0           | 0       | -     | 0   | 0       | -     | 0             | 0       | -     | 0   | 0       | -     |
| <b>第二地銀計</b>   | 3       | 26,200    | 8.5   | 23    | 275,692    | 12.6  | 340     | 4,870,867   | 125.7 | 3   | 18,768  | 211.1 | 3           | 18,768  | 211.1 | 3   | 18,768  | 211.1 | 3             | 18,768  | 211.1 | 3   | 18,768  | 211.1 |
| 北日本銀行          | 3       | 26,200    | 8.5   | 23    | 275,692    | 12.6  | 340     | 4,870,867   | 125.7 | 3   | 18,768  | 211.1 | 3           | 18,768  | 211.1 | 3   | 18,768  | 211.1 | 3             | 18,768  | 211.1 | 3   | 18,768  | 211.1 |
| <b>信用金庫計</b>   | 117     | 1,172,810 | 29.4  | 731   | 7,104,311  | 34.4  | 6,272   | 53,499,758  | 118.8 | 12  | 165,257 | 106.8 | 8           | 133,809 | 115.9 | 4   | 31,448  | 80.0  | 0             | 0       | -     | 0   | 0       | -     |
| 青い森信用金庫        | 90      | 850,270   | 25.5  | 542   | 5,692,316  | 33.1  | 4,729   | 42,690,930  | 119.2 | 8   | 133,809 | 115.9 | 4           | 31,448  | 80.0  | 0   | 0       | -     | 0             | 0       | -     | 0   | 0       | -     |
| 東奥信用金庫         | 27      | 322,540   | 49.0  | 189   | 1,411,995  | 40.6  | 1,543   | 10,808,829  | 117.5 | 0   | 0       | -     | 0           | 0       | -     | 0   | 0       | -     | 0             | 0       | -     | 0   | 0       | -     |
| 信金中央金庫         | 0       | 0         | -     | 0     | 0          | -     | 0       | 0           | -     | 0   | 0       | -     | 0           | 0       | -     | 0   | 0       | -     | 0             | 0       | -     | 0   | 0       | -     |
| <b>信用組合計</b>   | 45      | 545,600   | 31.5  | 239   | 2,757,525  | 32.8  | 1,935   | 19,272,543  | 110.3 | 18  | 257,419 | 281.2 | 18          | 257,419 | 281.2 | 0   | 0       | -     | 0             | 0       | -     | 0   | 0       | -     |
| 青森県信用組合        | 45      | 545,600   | 32.2  | 239   | 2,757,525  | 33.5  | 1,929   | 19,056,150  | 110.0 | 0   | 0       | -     | 0           | 0       | -     | 0   | 0       | -     | 0             | 0       | -     | 0   | 0       | -     |
| あすか信用組合        | 0       | 0         | -     | 0     | 0          | -     | 3       | 106,393     | 354.6 | 0   | 0       | -     | 0           | 0       | -     | 0   | 0       | -     | 0             | 0       | -     | 0   | 0       | -     |
| ウリ信用組合         | 0       | 0         | -     | 0     | 0          | -     | 3       | 110,000     | 100.0 | 0   | 0       | -     | 0           | 0       | -     | 0   | 0       | -     | 0             | 0       | -     | 0   | 0       | -     |
| 全国信用組合連合会      | 0       | 0         | -     | 0     | 0          | -     | 0       | 0           | -     | 0   | 0       | -     | 0           | 0       | -     | 0   | 0       | -     | 0             | 0       | -     | 0   | 0       | -     |
| <b>その他計</b>    | 7       | 106,320   | 110.8 | 22    | 685,320    | 64.8  | 162     | 2,931,302   | 88.1  | 0   | 0       | -     | 0           | 0       | -     | 0   | 0       | -     | 0             | 0       | -     | 0   | 0       | -     |
| 商工組合中央金庫       | 7       | 106,320   | 110.8 | 22    | 685,320    | 64.8  | 161     | 2,911,170   | 88.1  | 0   | 0       | -     | 0           | 0       | -     | 0   | 0       | -     | 0             | 0       | -     | 0   | 0       | -     |
| 日本政策金融公庫       | 0       | 0         | -     | 0     | 0          | -     | 1       | 20,132      | 97.5  | 0   | 0       | -     | 0           | 0       | -     | 0   | 0       | -     | 0             | 0       | -     | 0   | 0       | -     |
| 農林中央金庫         | 0       | 0         | -     | 0     | 0          | -     | 0       | 0           | -     | 0   | 0       | -     | 0           | 0       | -     | 0   | 0       | -     | 0             | 0       | -     | 0   | 0       | -     |
| 津軽みらい農協        | 0       | 0         | -     | 0     | 0          | -     | 0       | 0           | -     | 0   | 0       | -     | 0           | 0       | -     | 0   | 0       | -     | 0             | 0       | -     | 0   | 0       | -     |
| あおぞら銀行         | 0       | 0         | -     | 0     | 0          | -     | 0       | 0           | -     | 0   | 0       | -     | 0           | 0       | -     | 0   | 0       | -     | 0             | 0       | -     | 0   | 0       | -     |
| 整理回収機構         | 0       | 0         | -     | 0     | 0          | -     | 0       | 0           | -     | 0   | 0       | -     | 0           | 0       | -     | 0   | 0       | -     | 0             | 0       | -     | 0   | 0       | -     |
| <b>計</b>       | 493     | 5,469,688 | 26.7  | 2,958 | 38,400,594 | 38.0  | 25,499  | 281,955,339 | 124.3 | 75  | 842,082 | 125.3 | 75          | 842,082 | 125.3 | 75  | 842,082 | 125.3 | 75            | 842,082 | 125.3 | 75  | 842,082 | 125.3 |

## 2 業種別保証状況

(単位:千円、%)

| 区分<br>業種    | 当月中保証承諾    |                  | 前年<br>同月比   | 当月末保証承諾      |                   | 前年同<br>月末比  | 保証債務残高        |                    | 前年同<br>月末比   | 当月末代位弁済   |                | 前年同<br>月末比   |
|-------------|------------|------------------|-------------|--------------|-------------------|-------------|---------------|--------------------|--------------|-----------|----------------|--------------|
|             | 件数         | 金額               |             | 件数           | 金額                |             | 件数            | 金額                 |              | 件数        | 金額             |              |
| <b>製造業</b>  | <b>38</b>  | <b>328,598</b>   | <b>13.5</b> | <b>342</b>   | <b>5,179,744</b>  | <b>40.3</b> | <b>2,939</b>  | <b>35,426,059</b>  | <b>123.9</b> | <b>1</b>  | <b>8,036</b>   | <b>7.3</b>   |
| 食料品工業       | 9          | 119,370          | 16.6        | 108          | 2,280,180         | 46.9        | 777           | 12,192,483         | 117.4        | 0         | 0              | -            |
| 繊維品工業       | 2          | 13,500           | 22.3        | 9            | 83,700            | 14.0        | 120           | 1,269,704          | 125.7        | 0         | 0              | -            |
| 木材木製品工業     | 1          | 4,930            | 3.4         | 18           | 219,980           | 33.3        | 131           | 1,580,191          | 105.9        | 0         | 0              | -            |
| 家具建具工業      | 0          | 0                | -           | 5            | 23,500            | 13.3        | 82            | 475,951            | 130.8        | 0         | 0              | -            |
| 紙工業         | 0          | 0                | -           | 1            | 5,000             | 3.4         | 15            | 305,201            | 103.3        | 0         | 0              | -            |
| 印刷製本業       | 2          | 35,430           | 30.9        | 24           | 287,920           | 32.4        | 206           | 2,504,106          | 108.4        | 0         | 0              | -            |
| 化学工業        | 0          | 0                | -           | 2            | 15,000            | 37.5        | 16            | 228,174            | 109.2        | 0         | 0              | -            |
| 石油石炭製品工業    | 0          | 0                | -           | 1            | 60,000            | 150.0       | 4             | 159,970            | 234.4        | 0         | 0              | -            |
| ゴム・プラスチック工業 | 0          | 0                | -           | 3            | 38,000            | 42.7        | 24            | 483,340            | 134.7        | 0         | 0              | -            |
| 皮革工業        | 0          | 0                | -           | 1            | 60,000            | 6,000.0     | 9             | 225,290            | 125.7        | 0         | 0              | -            |
| 窯業          | 3          | 19,500           | 9.1         | 17           | 328,350           | 43.0        | 98            | 1,767,133          | 124.8        | 0         | 0              | -            |
| 機械工業        | 3          | 30,640           | 23.7        | 12           | 334,140           | 42.0        | 167           | 2,827,961          | 145.1        | 0         | 0              | -            |
| 電気機器工業      | 0          | 0                | -           | 6            | 78,000            | 21.0        | 88            | 1,363,841          | 118.9        | 0         | 0              | -            |
| 車両工業        | 0          | 0                | -           | 0            | 0                 | -           | 20            | 197,663            | 98.9         | 0         | 0              | -            |
| 船舶工業        | 0          | 0                | -           | 10           | 156,200           | 120.1       | 65            | 793,699            | 164.6        | 0         | 0              | -            |
| 金属工業        | 4          | 39,500           | 23.1        | 17           | 288,650           | 46.4        | 154           | 1,730,851          | 123.0        | 0         | 0              | -            |
| ソフトウェア業     | 3          | 22,000           | 24.7        | 12           | 234,000           | 44.1        | 81            | 1,347,158          | 124.8        | 0         | 0              | -            |
| 情報処理サービス業   | 0          | 0                | -           | 0            | 0                 | -           | 7             | 94,128             | 514.2        | 0         | 0              | -            |
| その他の工業      | 11         | 43,728           | 8.0         | 96           | 687,124           | 33.3        | 875           | 5,879,213          | 139.5        | 1         | 8,036          | 84.9         |
| <b>農林漁業</b> | <b>5</b>   | <b>73,000</b>    | <b>48.7</b> | <b>14</b>    | <b>183,000</b>    | <b>32.9</b> | <b>107</b>    | <b>1,294,062</b>   | <b>126.6</b> | <b>0</b>  | <b>0</b>       | <b>-</b>     |
| 鉱業          | 2          | 10,000           | 13.5        | 7            | 205,500           | 54.1        | 54            | 1,409,496          | 125.3        | 0         | 0              | -            |
| <b>建設業</b>  | <b>135</b> | <b>1,210,860</b> | <b>19.1</b> | <b>820</b>   | <b>10,276,569</b> | <b>36.2</b> | <b>6,020</b>  | <b>68,846,814</b>  | <b>137.0</b> | <b>18</b> | <b>337,880</b> | <b>276.2</b> |
| 卸売業         | 78         | 1,633,900        | 47.7        | 336          | 5,745,782         | 37.6        | 2,402         | 35,007,240         | 121.2        | 17        | 185,070        | 712.5        |
| 小売業         | 71         | 627,910          | 26.1        | 410          | 4,676,102         | 32.5        | 4,100         | 37,793,134         | 123.7        | 17        | 120,641        | 71.9         |
| 飲食業         | 32         | 154,200          | 28.0        | 240          | 1,364,047         | 30.5        | 2,149         | 11,382,060         | 119.8        | 11        | 37,463         | 45.5         |
| 運送倉庫業       | 26         | 385,310          | 24.4        | 134          | 2,442,182         | 38.0        | 1,068         | 16,522,918         | 126.0        | 0         | 0              | -            |
| サービス業       | 84         | 888,620          | 31.3        | 511          | 6,502,089         | 41.4        | 4,749         | 51,366,545         | 121.4        | 4         | 105,253        | 92.1         |
| 不動産業        | 19         | 132,290          | 23.3        | 123          | 1,521,928         | 71.2        | 1,431         | 16,142,032         | 110.7        | 7         | 47,738         | 178.2        |
| その他の産業      | 3          | 25,000           | 25.7        | 21           | 303,650           | 68.2        | 480           | 6,764,981          | 98.6         | 0         | 0              | -            |
| <b>計</b>    | <b>493</b> | <b>5,469,688</b> | <b>26.7</b> | <b>2,958</b> | <b>38,400,594</b> | <b>38.0</b> | <b>25,499</b> | <b>281,955,339</b> | <b>124.3</b> | <b>75</b> | <b>842,082</b> | <b>125.3</b> |

## 3 使途別保証状況

(単位:千円、%)

| 区分<br>使途 | 当月中保証承諾    |                  | 前年<br>同月比   | 当月末保証承諾      |                   | 前年<br>同月比   | 構成比          |
|----------|------------|------------------|-------------|--------------|-------------------|-------------|--------------|
|          | 件数         | 金額               |             | 件数           | 金額                |             |              |
| 運 転      | 381        | 4,409,038        | 23.0        | 2,504        | 34,179,582        | 35.3        | 89.0         |
| 設 備      | 88         | 885,030          | 88.1        | 348          | 3,351,482         | 107.6       | 8.7          |
| 運 転・設 備  | 24         | 175,620          | 66.6        | 106          | 869,530           | 75.5        | 2.3          |
| <b>計</b> | <b>493</b> | <b>5,469,688</b> | <b>26.7</b> | <b>2,958</b> | <b>38,400,594</b> | <b>38.0</b> | <b>100.0</b> |

#### 4. 金額別保証状況

(単位:千円、%)

| 金額<br>区分    | 保証承諾<br>(当月中) |           |       | 保証承諾<br>(当月末) |            |            |       |
|-------------|---------------|-----------|-------|---------------|------------|------------|-------|
|             | 件数            | 金額        | 前年比   | 件数            | 金額         | 前年比        | 構成比   |
| 100万円以下     | 34            | 29,640    | 66.6  | 186           | 161,814    | 52.7       | 0.4   |
| 200万円以下     | 52            | 94,800    | 56.4  | 303           | 545,238    | 53.9       | 1.4   |
| 300万円以下     | 61            | 176,300   | 36.2  | 397           | 1,138,915  | 31.8       | 3.0   |
| 500万円以下     | 101           | 471,358   | 73.5  | 518           | 2,424,232  | 68.6       | 6.3   |
| 1,000万円以下   | 113           | 980,970   | 36.5  | 574           | 5,100,124  | 42.5       | 13.3  |
| 1,500万円以下   | 24            | 314,960   | 30.5  | 147           | 1,991,780  | 32.9       | 5.2   |
| 2,000万円以下   | 50            | 955,130   | 32.2  | 378           | 7,380,903  | 54.9       | 19.2  |
| 3,000万円以下   | 24            | 666,500   | 19.1  | 190           | 5,342,650  | 17.3       | 13.9  |
| 5,000万円以下   | 24            | 1,048,030 | 13.0  | 143           | 6,309,938  | 23.5       | 16.4  |
| 6,000万円以下   | 2             | 117,000   | 97.5  | 86            | 5,134,000  | 545.0      | 13.4  |
| 7,000万円以下   | 3             | 207,000   | 101.0 | 10            | 661,000    | 112.2      | 1.7   |
| 8,000万円以下   | 4             | 313,000   | 66.2  | 20            | 1,593,000  | 90.9       | 4.1   |
| 10,000万円以下  | 1             | 95,000    | 114.5 | 5             | 475,000    | 572.3      | 1.2   |
| 20,000万円以下  | 0             | 0         | -     | 1             | 142,000    | 101.4      | 0.4   |
| 30,000万円以下  | 0             | 0         | -     | 0             | 0          | -          | -     |
| 40,000万円以下  | 0             | 0         | -     | 0             | 0          | -          | -     |
| 50,000万円以下  | 0             | 0         | -     | 0             | 0          | -          | -     |
| 50,000万円超   | 0             | 0         | -     | 0             | 0          | -          | -     |
| 合計          | 493           | 5,469,688 | 26.7  | 2,958         | 38,400,594 | 38.0       | 100.0 |
| 平均保証金額(当月末) |               |           |       | 12,982千円      |            | (14,279千円) |       |

( ) 内は前年の実績

#### 5. 期間別保証状況

(単位:千円、%)

| 期間<br>区分    | 保証承諾<br>(当月中) |           |       | 保証承諾<br>(当月末) |            |          |       |
|-------------|---------------|-----------|-------|---------------|------------|----------|-------|
|             | 件数            | 金額        | 前年比   | 件数            | 金額         | 前年比      | 構成比   |
| 3ヵ月以内       | 17            | 66,368    | 89.3  | 62            | 400,759    | 52.0     | 1.0   |
| 6ヵ月以内       | 26            | 242,500   | 109.1 | 124           | 1,657,225  | 111.7    | 4.3   |
| 1ヵ年以内       | 140           | 2,774,980 | 80.3  | 761           | 14,251,783 | 81.7     | 37.1  |
| 2ヵ年以内       | 94            | 454,200   | 84.3  | 448           | 2,142,519  | 85.5     | 5.6   |
| 3ヵ年以内       | 13            | 33,710    | 6.6   | 80            | 745,530    | 30.9     | 1.9   |
| 4ヵ年以内       | 2             | 4,700     | 5.1   | 23            | 133,230    | 18.5     | 0.3   |
| 5ヵ年以内       | 41            | 289,630   | 26.5  | 223           | 1,582,947  | 22.4     | 4.1   |
| 7ヵ年以内       | 77            | 402,060   | 29.0  | 399           | 2,415,124  | 35.5     | 6.3   |
| 10ヵ年以内      | 68            | 830,340   | 6.8   | 768           | 13,315,926 | 22.4     | 34.7  |
| 10ヵ年超       | 15            | 371,200   | 46.3  | 70            | 1,755,550  | 75.1     | 4.6   |
| 合計          | 493           | 5,469,688 | 26.7  | 2,958         | 38,400,594 | 38.0     | 100.0 |
| 平均保証期間(当月末) |               |           |       | 59.2ヵ月        |            | (80.3ヵ月) |       |

( ) 内は前年の実績

#### 6. 新規・継続別保証状況

(単位:千円、%)

| 新規・継続<br>区分 | 保証承諾<br>(当月中) |           |      | 保証承諾<br>(当月末) |            |      |       |
|-------------|---------------|-----------|------|---------------|------------|------|-------|
|             | 件数            | 金額        | 前年比  | 件数            | 金額         | 前年比  | 構成比   |
| 新規          | 76            | 469,350   | 10.4 | 445           | 4,045,920  | 20.3 | 10.5  |
| 継続          | 417           | 5,000,338 | 31.4 | 2,513         | 34,354,674 | 42.3 | 89.5  |
| 合計          | 493           | 5,469,688 | 26.7 | 2,958         | 38,400,594 | 38.0 | 100.0 |



## 7. 本・支所別保証状況

### (1) 保証承諾

(単位：千円、%)

| 本・支所 | 区分 | 当月中保証承諾 |           | 前年<br>同月比 | 当月末保証承諾 |            | 前年同<br>月末比 | 構成比   |
|------|----|---------|-----------|-----------|---------|------------|------------|-------|
|      |    | 件数      | 金額        |           | 件数      | 金額         |            |       |
| 青森   |    | 99      | 1,066,608 | 28.9      | 546     | 6,830,660  | 35.2       | 17.8  |
| 弘前   |    | 116     | 1,026,690 | 25.6      | 750     | 7,378,447  | 37.0       | 19.2  |
| 八戸   |    | 111     | 943,050   | 16.7      | 687     | 9,709,586  | 34.0       | 25.3  |
| 五所川原 |    | 60      | 895,970   | 33.5      | 290     | 3,312,754  | 36.2       | 8.6   |
| 十和田  |    | 75      | 853,540   | 26.1      | 505     | 8,222,580  | 44.2       | 21.4  |
| むつ   |    | 32      | 683,830   | 58.7      | 180     | 2,946,567  | 55.0       | 7.7   |
| 計    |    | 493     | 5,469,688 | 26.7      | 2,958   | 38,400,594 | 38.0       | 100.0 |

### (2) 保証債務残高

(単位：千円、%)

| 本・支所 | 区分 | 前年同月末保証債務残高 |             | 前年<br>同月比 | 当月末保証債務残高 |             | 前年同<br>月末比 | 構成比   |
|------|----|-------------|-------------|-----------|-----------|-------------|------------|-------|
|      |    | 件数          | 金額          |           | 件数        | 金額          |            |       |
| 青森   |    | 5,221       | 48,370,208  | 128.3     | 5,650     | 56,450,396  | 116.7      | 20.0  |
| 弘前   |    | 5,088       | 47,759,621  | 130.3     | 5,763     | 59,458,795  | 124.5      | 21.1  |
| 八戸   |    | 5,716       | 59,045,073  | 147.0     | 6,581     | 76,873,615  | 130.2      | 27.3  |
| 五所川原 |    | 1,952       | 20,172,009  | 127.3     | 2,258     | 24,917,865  | 123.5      | 8.8   |
| 十和田  |    | 3,487       | 39,385,118  | 147.6     | 3,987     | 50,584,592  | 128.4      | 17.9  |
| むつ   |    | 1,179       | 12,042,180  | 115.0     | 1,260     | 13,670,077  | 113.5      | 4.8   |
| 計    |    | 22,643      | 226,774,209 | 135.4     | 25,499    | 281,955,339 | 124.3      | 100.0 |

### (3) 代位弁済

(単位：千円、%)

| 本・支所 | 区分 | 当月中代位弁済 |         | 前年<br>同月比 | 当月末代位弁済 |         | 前年同<br>月末比 | 構成比   |
|------|----|---------|---------|-----------|---------|---------|------------|-------|
|      |    | 件数      | 金額      |           | 件数      | 金額      |            |       |
| 青森   |    | 4       | 6,753   | 23.4      | 13      | 57,871  | 30.5       | 6.9   |
| 弘前   |    | 1       | 22,432  | 128.7     | 14      | 102,304 | 83.5       | 12.1  |
| 八戸   |    | 9       | 197,772 | 544.0     | 24      | 464,529 | 441.4      | 55.2  |
| 五所川原 |    | 0       | 0       | -         | 4       | 16,924  | 40.8       | 2.0   |
| 十和田  |    | 0       | 0       | -         | 10      | 69,477  | 64.9       | 8.3   |
| むつ   |    | 0       | 0       | -         | 10      | 130,977 | 123.7      | 15.6  |
| 計    |    | 14      | 226,957 | 127.4     | 75      | 842,082 | 125.3      | 100.0 |

## 8. 担保別保証状況

(単位：千円、%)

| 担保   | 区分  | 当月中保証承諾 |           | 前年<br>同月比 | 当月末保証承諾 |            | 前年同<br>月末比 | 構成比   |
|------|-----|---------|-----------|-----------|---------|------------|------------|-------|
|      |     | 件数      | 金額        |           | 件数      | 金額         |            |       |
| 担保   | 不動産 | 41      | 806,580   | 73.9      | 201     | 3,262,432  | 81.6       | 8.5   |
|      | その他 | 0       | 0         | -         | 0       | 0          | -          | 0.0   |
| 保証信用 |     | 452     | 4,663,108 | 24.1      | 2,757   | 35,138,161 | 36.2       | 91.5  |
| 計    |     | 493     | 5,469,688 | 26.7      | 2,958   | 38,400,594 | 38.0       | 100.0 |

## 9. 制度別保証状況

(単位：千円、%)

| 制 度                        | 区 分   | 当月中保証承諾 |           | 前 年<br>同月比 | 当月末保証承諾 |            | 前年同<br>月末比 | 保証債務残高    |             | 前年同<br>月末比 |
|----------------------------|-------|---------|-----------|------------|---------|------------|------------|-----------|-------------|------------|
|                            |       | 件数      | 金 額       |            | 件数      | 金 額        |            | 件数        | 金 額         |            |
| 県<br>制<br>度                | ①     | —       | —         | —          | —       | —          | —          | 23        | 176,423     | 75.0       |
|                            | ②     | —       | —         | —          | —       | —          | —          | 1         | 9,739       | 78.7       |
|                            | ③     | —       | —         | —          | —       | —          | —          | 2         | 2,257       | 69.3       |
|                            | ④     | —       | —         | —          | —       | —          | —          | 2         | 19,677      | 74.3       |
|                            | ⑤     | —       | —         | —          | —       | —          | —          | 1         | 7,772       | 97.0       |
|                            | ⑥     | —       | —         | —          | —       | —          | —          | 25        | 157,613     | 85.1       |
|                            | ⑦     | —       | —         | —          | —       | —          | —          | 3         | 7,642       | 21.2       |
|                            | ⑧     | —       | —         | —          | —       | —          | —          | 18        | 91,758      | 62.3       |
|                            | ⑨     | 0       | 0         | —          | 0       | 0          | —          | 1         | 76,630      | 99.3       |
|                            | ⑩     | 0       | 0         | —          | 0       | 0          | —          | 18        | 129,407     | 56.1       |
|                            | ⑪     | 0       | 0         | —          | 0       | 0          | —          | 2         | 10,655      | 67.0       |
|                            | ⑫     | 0       | 0         | —          | 0       | 0          | —          | 3         | 24,248      | 47.2       |
|                            | ⑬     | 20      | 199,500   | 1.4        | 695     | 12,996,525 | 18.5       | 8,693     | 140,920,375 | 198.4      |
|                            | ⑭     | 46      | 336,020   | 35.1       | 206     | 2,065,400  | 73.1       | 3,128     | 32,291,184  | 97.1       |
|                            | ⑮     | 52      | 463,320   | 99.9       | 225     | 2,036,143  | 76.6       | 1,635     | 11,556,162  | 87.2       |
| ⑯                          | 0     | 0       | —         | 0          | 0       | —          | 55         | 840,379   | 82.4        |            |
|                            | 小 計   | 118     | 998,840   | 6.3        | 1,126   | 17,098,068 | 22.6       | 13,610    | 186,321,922 | 155.8      |
| 市<br>町<br>村<br>制<br>度      | ①タイプⅠ | 91      | 516,970   | 118.6      | 473     | 2,484,395  | 73.5       | 3,084     | 10,233,672  | 96.3       |
|                            | ②タイプⅡ | 26      | 325,340   | 113.1      | 101     | 1,188,370  | 102.2      | 981       | 6,667,348   | 85.2       |
|                            | ③タイプⅢ | 18      | 39,890    | 111.6      | 66      | 194,595    | 86.0       | 692       | 1,239,060   | 78.0       |
|                            | その他   | 15      | 156,170   | 62.7       | 64      | 617,398    | 37.6       | 1,610     | 7,603,684   | 98.5       |
|                            | 小 計   | 150     | 1,038,370 | 103.0      | 704     | 4,484,757  | 69.9       | 6,367     | 25,743,764  | 92.7       |
| 全<br>国<br>統<br>一<br>制<br>度 | やくしん  | 0       | 0         | —          | 0       | 0          | —          | 32        | 623,545     | 89.0       |
|                            | 当座貸越  | 1       | 30,000    | 75.0       | 14      | 260,000    | 74.3       | 59        | 1,146,062   | 83.2       |
|                            | カード   | 68      | 376,000   | 114.3      | 308     | 1,744,000  | 89.0       | 1,478     | 8,753,977   | 91.5       |
|                            | 小 計   | 69      | 406,000   | 110.0      | 322     | 2,004,000  | 86.8       | 1,569     | 10,523,583  | 90.4       |
| 金融変化対応                     | —     | —       | —         | —          | —       | —          | 30         | 446,096   | 78.4        |            |
| 借換保証                       | 9     | 157,160 | —         | 21         | 257,098 | 190.5      | 634        | 6,951,178 | 78.0        |            |
| 全国緊急                       | 0     | 0       | —         | 0          | 0       | —          | 148        | 2,183,335 | 82.8        |            |
| 伴走支援型                      | 4     | 141,250 | —         | 15         | 326,949 | —          | 13         | 246,949   | —           |            |
| 災害関連                       | 0     | 0       | —         | 0          | 0       | —          | 0          | 0         | —           |            |
| 東日本大震災関連                   | 0     | 0       | —         | 0          | 0       | —          | 31         | 460,060   | 85.5        |            |
| 危機関連                       | 0     | 0       | —         | 1          | 80,000  | 400.0      | 6          | 219,881   | 1,099.4     |            |
| 海外投資                       | 0     | 0       | —         | 0          | 0       | —          | 0          | 0         | —           |            |
| 海外事業                       | 0     | 0       | —         | 0          | 0       | —          | 0          | 0         | —           |            |
| 研究開発                       | 0     | 0       | —         | 0          | 0       | —          | 0          | 0         | —           |            |
| 創業等関連                      | 0     | 0       | —         | 0          | 0       | —          | 0          | 0         | —           |            |
| 創業関連                       | 0     | 0       | —         | 0          | 0       | —          | 3          | 26,884    | 140.7       |            |

(単位：千円、%)

| 制 度              | 区 分                    | 当月中保証承諾 |           | 前 年<br>同月比 | 当月末保証承諾 |            | 前年同<br>月末比 | 保証債務残高 |             | 前年同<br>月末比 |
|------------------|------------------------|---------|-----------|------------|---------|------------|------------|--------|-------------|------------|
|                  |                        | 件数      | 金 額       |            | 件数      | 金 額        |            | 件数     | 金 額         |            |
| 流動資産             | 根 保 証                  | 0       | 0         | —          | 0       | 0          | —          | 0      | 0           | —          |
|                  | 個 別 保 証                | 0       | 0         | —          | 0       | 0          | —          | 0      | 0           | —          |
|                  | 小 計                    | 0       | 0         | —          | 0       | 0          | —          | 0      | 0           | —          |
|                  | 経 営 革 新                | 0       | 0         | —          | 0       | 0          | —          | 1      | 15,165      | 100.0      |
|                  | 経 営 安 定                | 0       | 0         | —          | 1       | 60,000     | 64.4       | 46     | 815,028     | 105.4      |
|                  | 特 定 社 債                | 1       | 40,000    | 166.7      | 1       | 40,000     | 14.3       | 127    | 7,136,720   | 100.2      |
|                  | エ ネ ル ギ ー 対 策          | 0       | 0         | —          | 0       | 0          | —          | 2      | 194,364     | 88.4       |
|                  | 経 営 力 強 化              | 0       | 0         | —          | 0       | 0          | —          | 45     | 629,789     | 71.4       |
|                  | 事業再生計画実施関連             | 0       | 0         | —          | 0       | 0          | —          | 13     | 441,065     | 96.9       |
|                  | 事業再生計画実施関連<br>(感染症対応型) | 0       | 0         | —          | 1       | 2,500      | —          | 1      | 2,500       | —          |
|                  | 経 保 G L                | 0       | 0         | —          | 0       | 0          | —          | 0      | 0           | —          |
|                  | 財務要件型無保証人保証            | 0       | 0         | —          | 0       | 0          | —          | 1      | 25,010      | 21.7       |
|                  | 異 分 野 連 携              | 0       | 0         | —          | 0       | 0          | —          | 0      | 0           | —          |
|                  | 事業再生円滑化                | 0       | 0         | —          | 0       | 0          | —          | 4      | 27,200      | 100.0      |
|                  | 特定経営承継関連               | 0       | 0         | —          | 1       | 45,000     | —          | 2      | 66,500      | 271.4      |
|                  | 事業承継特別保証               | 0       | 0         | —          | 0       | 0          | —          | 1      | 33,250      | —          |
|                  | 予 約 保 証                | 0       | 0         | —          | 0       | 0          | —          | 0      | 0           | —          |
| 協<br>会<br>制<br>度 | クイックファンド               | 0       | 0         | —          | 0       | 0          | —          | 5      | 50,428      | 82.2       |
|                  | 特 別 追 認                | 0       | 0         | —          | 0       | 0          | —          | 11     | 53,281      | 45.7       |
|                  | 商工サポートローン              | 0       | 0         | —          | 0       | 0          | —          | 4      | 9,504       | 98.4       |
|                  | ナ イ ス                  | 26      | 47,700    | 178.7      | 144     | 286,500    | 119.9      | 818    | 1,587,434   | 84.3       |
|                  | ス ー ペ リ ア              | 0       | 0         | —          | 0       | 0          | —          | 4      | 260,000     | 61.9       |
|                  | サポートファイブ               | 12      | 258,800   | 80.9       | 130     | 2,826,800  | 72.1       | 241    | 5,437,112   | 73.8       |
|                  | NEWサポートファイブ            | 70      | 1,408,980 | 80.3       | 345     | 7,404,683  | 82.9       | 593    | 12,545,683  | 86.0       |
|                  | スモールサポートファイブ           | 2       | 4,800     | —          | 29      | 149,300    | 111.3      | 29     | 149,300     | 101.6      |
|                  | W I N                  | 2       | 113,200   | —          | 9       | 343,000    | 3,430.0    | 14     | 611,578     | 6,218.4    |
|                  | 小 計                    | 112     | 1,833,480 | 79.0       | 657     | 11,010,283 | 81.8       | 1,719  | 20,704,320  | 84.2       |
|                  | 一 般                    | 30      | 854,588   | 106.2      | 108     | 2,991,938  | 113.3      | 1,126  | 18,740,774  | 89.8       |
|                  | 合 計                    | 493     | 5,469,688 | 26.7       | 2,958   | 38,400,594 | 38.0       | 25,499 | 281,955,339 | 124.3      |

## 10. 市町村別保証状況

(単位：千円、%)

| 区分<br>市町村 | 当月中保証承諾 |           | 前年<br>同月比 | 当月末保証承諾 |            | 前年同<br>月末比 | 保証債務残高 |             | 前年同<br>月末比 |
|-----------|---------|-----------|-----------|---------|------------|------------|--------|-------------|------------|
|           | 件数      | 金額        |           | 件数      | 金額         |            | 件数     | 金額          |            |
| 市部        | 381     | 3,986,368 | 25.3      | 2,348   | 29,833,173 | 36.9       | 20,744 | 226,490,601 | 123.6      |
| 青森市       | 92      | 1,024,058 | 29.5      | 516     | 6,288,430  | 34.1       | 5,429  | 53,327,298  | 116.3      |
| 弘前市       | 76      | 562,020   | 20.5      | 520     | 5,086,764  | 37.6       | 4,012  | 40,709,876  | 124.0      |
| 八戸市       | 87      | 717,630   | 15.8      | 553     | 8,243,776  | 35.2       | 5,370  | 62,212,564  | 132.1      |
| 黒石市       | 12      | 149,280   | 34.3      | 84      | 819,240    | 31.1       | 706    | 7,667,710   | 124.6      |
| 五所川原市     | 18      | 174,400   | 21.7      | 123     | 1,260,289  | 36.6       | 901    | 10,018,285  | 124.3      |
| 十和田市      | 27      | 288,640   | 29.4      | 187     | 2,808,050  | 38.2       | 1,544  | 19,439,397  | 121.1      |
| 三沢市       | 13      | 168,100   | 22.9      | 98      | 2,096,940  | 54.2       | 745    | 11,082,366  | 132.9      |
| むつ市       | 28      | 626,830   | 63.1      | 134     | 1,957,067  | 47.7       | 1,026  | 10,956,655  | 113.4      |
| つがる市      | 14      | 201,700   | 29.3      | 60      | 660,384    | 32.5       | 464    | 5,559,442   | 122.8      |
| 平川市       | 14      | 73,710    | 18.9      | 73      | 612,233    | 31.0       | 547    | 5,517,007   | 118.9      |
| 東津軽郡      | 8       | 57,550    | 25.9      | 30      | 483,230    | 49.8       | 196    | 2,670,023   | 114.3      |
| 平内町       | 5       | 45,300    | 90.6      | 21      | 308,980    | 73.6       | 114    | 1,360,492   | 119.3      |
| 今別町       | 1       | 6,000     | 20.0      | 2       | 15,000     | 50.0       | 15     | 251,310     | 109.7      |
| 外ヶ浜町      | 1       | 5,000     | 5.0       | 5       | 138,000    | 37.4       | 47     | 662,473     | 114.6      |
| 蓬田村       | 1       | 1,250     | 3.0       | 2       | 21,250     | 14.1       | 20     | 395,748     | 101.7      |
| 西津軽郡      | 6       | 47,600    | 51.9      | 27      | 169,580    | 18.4       | 266    | 2,390,278   | 116.4      |
| 鯨ヶ沢町      | 2       | 26,000    | 93.9      | 14      | 67,980     | 11.7       | 152    | 1,438,744   | 114.5      |
| 深浦町       | 4       | 21,600    | 33.8      | 13      | 101,600    | 29.4       | 114    | 951,535     | 119.4      |
| 中津軽郡      | 0       | 0         | -         | 3       | 30,640     | 191.5      | 15     | 74,401      | 208.4      |
| 西目屋村      | 0       | 0         | -         | 3       | 30,640     | 191.5      | 15     | 74,401      | 208.4      |
| 南津軽郡      | 14      | 165,180   | 38.3      | 68      | 754,070    | 43.4       | 459    | 5,301,329   | 138.9      |
| 藤崎町       | 4       | 50,750    | 20.1      | 34      | 377,470    | 47.8       | 208    | 2,340,820   | 158.9      |
| 大鰐町       | 4       | 39,500    | 213.7     | 18      | 185,800    | 65.3       | 123    | 1,081,565   | 149.6      |
| 田舎館村      | 6       | 74,930    | 46.8      | 16      | 190,800    | 28.7       | 128    | 1,878,943   | 115.9      |
| 北津軽郡      | 20      | 453,770   | 41.6      | 77      | 1,192,001  | 43.4       | 630    | 6,863,156   | 126.6      |
| 板柳町       | 7       | 120,270   | 27.4      | 24      | 403,270    | 33.2       | 222    | 2,691,570   | 124.2      |
| 鶴田町       | 11      | 323,500   | 92.8      | 34      | 539,551    | 78.7       | 243    | 2,134,594   | 112.3      |
| 中泊町       | 2       | 10,000    | 3.3       | 19      | 249,180    | 29.5       | 165    | 2,036,991   | 150.6      |
| 上北郡       | 35      | 396,800   | 24.8      | 229     | 3,471,590  | 46.0       | 1,744  | 20,366,610  | 135.1      |
| 野辺地町      | 5       | 19,300    | 6.9       | 35      | 247,140    | 37.8       | 229    | 1,886,368   | 143.3      |
| 七戸町       | 14      | 187,000   | 60.9      | 37      | 484,900    | 31.0       | 326    | 3,805,550   | 120.9      |
| 六戸町       | 4       | 43,500    | 40.5      | 18      | 325,090    | 24.4       | 222    | 2,794,723   | 118.3      |
| 横浜町       | 0       | 0         | -         | 9       | 154,000    | 74.0       | 51     | 566,529     | 137.5      |
| 東北町       | 3       | 36,000    | 8.6       | 43      | 724,000    | 50.3       | 307    | 3,826,514   | 145.8      |
| おいらせ町     | 3       | 14,000    | 4.9       | 56      | 973,160    | 57.8       | 415    | 4,223,154   | 142.3      |
| 六ヶ所村      | 6       | 97,000    | 60.2      | 31      | 563,300    | 86.0       | 194    | 3,263,772   | 145.3      |
| 下北郡       | 4       | 57,000    | 42.9      | 37      | 835,500    | 79.9       | 183    | 2,146,893   | 108.9      |
| 大間町       | 1       | 20,000    | 66.7      | 19      | 560,000    | 111.2      | 93     | 1,249,880   | 123.5      |
| 東通村       | 2       | 7,000     | 70.0      | 6       | 90,000     | 36.6       | 45     | 523,967     | 106.9      |
| 風間浦村      | 0       | 0         | -         | 2       | 29,000     | 64.4       | 22     | 263,004     | 118.3      |
| 佐井村       | 1       | 30,000    | 41.1      | 10      | 156,500    | 62.4       | 23     | 110,042     | 44.4       |
| 三戸郡       | 24      | 225,420   | 20.3      | 131     | 1,480,810  | 29.8       | 1,174  | 14,164,398  | 123.7      |
| 三戸町       | 1       | 3,000     | 2.9       | 21      | 207,950    | 24.2       | 192    | 2,349,766   | 106.7      |
| 五戸町       | 5       | 55,500    | 20.8      | 43      | 497,170    | 48.0       | 338    | 4,105,941   | 133.9      |
| 田子町       | 2       | 9,000     | 8.3       | 12      | 134,750    | 19.2       | 112    | 1,356,288   | 107.6      |
| 南部町       | 7       | 52,700    | 21.3      | 23      | 300,150    | 27.1       | 259    | 3,007,057   | 134.9      |
| 階上町       | 9       | 105,220   | 30.7      | 28      | 292,790    | 26.0       | 243    | 3,037,516   | 124.7      |
| 新郷村       | 0       | 0         | -         | 4       | 48,000     | 37.1       | 30     | 307,830     | 117.5      |
| 県外        | 1       | 80,000    | 3,076.9   | 8       | 150,000    | 58.8       | 88     | 1,487,650   | 104.4      |
| 合計        | 493     | 5,469,688 | 26.7      | 2,958   | 38,400,594 | 38.0       | 25,499 | 281,955,339 | 124.3      |